



Dianthus nitidus Waldst. & Kit. - RO-HSepv 13987

Identificazione

Tipo scheda	BNB
Livello catalogazione	P
Codice regione	Lazio
Ente schedatore	UNIRM1
Inventario (beni mobili)	RO-HSepv 13987

Bene culturale

Ambito di tutela MiC	architettonico e paesaggistico
Categoria generale	BENI MOBILI
Settore disciplinare	Beni naturalistici
Tipo bene culturale	Beni Naturalistici-Botanica
Categoria disciplinare	[Beni Naturalistici-Botanica]
Definizione bene	erbario
Configurazione strutturale	bene semplice

Localizzazione

Stato	Italia
Regione	Lazio
Provincia	RM
Comune	Roma
Denominazione contenitore giuridico	Museo Erbario

Cronologia

Riferimento cronologico

anni di realizzazione

Fascia cronologica/periodo	ARCHI DI SECOLI
Da	1974/07/10
A	1974/07/10

Dati analitici

Iscrizioni/elementi di rilievo	Oppidium Žilina, pagus Terchová (Bohemoslovacia, Slovacia septentrionalis, montes Malá Fatra), sub summo montis Velký Kriváň, alt. 1500-1700 m s.m., in pratis subalpinis petrosis, solo calcareo
Classificazione/repertorio/sistematica	DIANTHACEAE/Černoč F.

Dati tecnici

Materia/tecnica-materiale composito	Beni naturalistici materiali vari tecniche varie						
Misure	<table> <tr> <td>Tipo di misura</td> <td>altezzaxlunghezza</td> </tr> <tr> <td>Unità di misura</td> <td>cm</td> </tr> <tr> <td>Valore</td> <td>43,80x30</td> </tr> </table>	Tipo di misura	altezzaxlunghezza	Unità di misura	cm	Valore	43,80x30
Tipo di misura	altezzaxlunghezza						
Unità di misura	cm						
Valore	43,80x30						
Condizione giuridica	proprietà Ente pubblico non territoriale						
Provvedimenti amministrativi-sintesi	no						
Interesse culturale	bene di interesse culturale dichiarato						
Situazione	bene in uso						
Stato di conservazione	buono						
Restauri e altri interventi	pulizia						

Documentazione



Certificazione/Gestione

Responsabile

Ranaldi Chiara (Compilatore)
 Curcio, Mariateresa (Verificatore)
 Giovinazzo, Caterina (Funzionario responsabile)

Anno di redazione

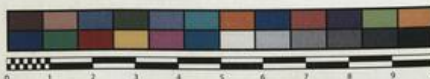
2014

Profilo di pubblicazione

1

Note

Sì x foto Species in montibus Carpaticis occidentibus calcareis [Cz Po] endemica QR Code completo Museo Erbario Sapienza Università' di Roma - RO; Erbario Societa' Scambi 13986; ImageCode RO-HSepv_pacco 020-001



Museo Erbario Sapienza Roma



RO-HSeprv 13987

SOCIÉTÉ POUR L'ÉCHANGE DES PLANTES VASCULAIRES
DE L'EUROPE ET DU BASSIN MÉDITERRANÉEN
Fascicule 23 (1988-1989) - Edit. J. Lambinon (LG), 1991

n° 13987 *Dianthus nitidus* Waldst. & Kit.

Oppidum Žilina, pagus Terchová (Bohemoslovaquia,
Slovakia septentrionalis, montes Malá Fatra), sub summo
montis Velký Kriváň, alt. 1500-1700 m s.m., in pratis
subalpinis petrosis, solo calcareo, 10a Julii 1974.

Leg. et det. F. Černoch n° 49757

Rem. : Species in montibus Carpaticis occidentibus calcareis (Cz Po)
endémica.

HERB.
HORTI ROMANI

DATI SPECIALISTICA

Dianthus nitidus Waldst. & Kit. - RO-HSepv 13987

Inventario	Numero	RO-HSepv 13987
	Collocazione	20
Codice internazionale erbario	RO	
Definizione	erbario	
Denominazione erbario	Museo Erbario	
Tipologie erbario	erbario generale	
Denominazione collezione/raccolta	SOCIÉTÉ POUR L'ÉCHANGE DES PLANTES VASCULAIRES DE L'EUROPE ET DU BASSIN MÉDITERRANÉEN-Fascicule 23 (1988-1989) - Edit. J. Lambinon (LG), 1991	
Famiglia	DIANTHACEAE	
Numero genere	569	
Specie nome completo	Dianthus nitidus Waldst. & Kit.	
Genere	DIANTHUS	
Specie nome	nitidus	
Determinavit	Černoch F.	
Numero fogli/parti	1	
Località di raccolta	Continente	Europa
	Stato	Italia
	Località	Oppidium Žilina, pagus Terchová (Bohemoslovacia, Slovacia septentrionalis, montes Malá Fatra), sub summo montis Velký Kriváň, alt. 1500-1700 m s.m., in pratis subalpinis petrosis, solo calcareo
Altitudine	15001700	
Legit	Černoch F. - 49757	
Data esatta	1974 07 10	
Revisioni botanica	Nome da revisione	-



Source URL: <https://stage.adimus.it/node/25036>