



ADIMUS  
Ambiente Digitale  
Musei Sapienza

---

**Dianthus nitidus Waldst. & Kit. - RO-  
HSepr 13986**

**Tipo bene culturale**

Beni Naturalistici-Botanica

**Denominazione contenitore giuridico**

Museo Erbario

**Inventario (beni mobili)**

RO-HSepv 13986

**Riferimento cronologico**

anni di realizzazione

Fascia cronologica/periodo:

Secolo ARCHI DI SECOLI

---

**Misure**

Tipo di misura:

altezzaxlunghezza

Unità di misura:

cm

Valore:

43,80x30

---

**Scheda di dettaglio****Tipo scheda:**[BNB<sub>\[1\]</sub>](#)**Codice internazionale erbario:**[RO<sub>\[2\]</sub>](#)**Definizione:**[erbario<sub>\[3\]</sub>](#)**Denominazione erbario:**

Museo Erbario

**Tipologie erbario:**[erbario generale<sub>\[4\]</sub>](#)**Denominazione collezione/raccolta:**

SOCIÉTÉ POUR L'ÉCHANGE DES PLANTES VASCULAIRES DE L'EUROPE ET DU BASSIN MÉDITERRANÉEN-Fascicule 23 (1988-1989) - Edit. J. Lambinon (LG), 1991

**Famiglia:**

DIANTHACEAE

**Numero genere:**

569

**Specie nome completo:**

Dianthus nitidus Waldst. &amp; Kit.

**Genere:**

DIANTHUS

**Specie nome:**

nitidus

**Determinavit:**

Černoch F.

**Numero fogli/parti:**

1

**Località di raccolta:**

Continente:

[Europa<sub>\[5\]</sub>](#)

Stato:

[Italia<sub>\[6\]</sub>](#)

Località:

Oppidium Žilina, pagus Terchová (Bohemoslovacia, Slovacia septentrionalis, montes Malá Fatra), in saltus inter montis Velký et Malý Rozsutec, alt. 1200-1400 m s.m., copiose in pratis montanis, petrosis, calcareis

**Altitudine:**

12001400

**Legit:**

Černoch F. - 49758

**Data esatta:**

1974 07 09

**Revisioni botanica:**

Nome da revisione:

-

**Inventario:**

Numero:

RO-HSepv 13986

Collocazione:

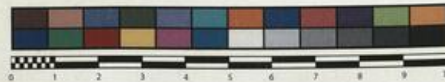
20



SAPIENZA  
UNIVERSITÀ DI ROMA



MUSEO ERBARIO - RO



Museo Erbario Sapienza Roma



RO-HSppv 13986

SOCIÉTÉ POUR L'ÉCHANGE DES PLANTES VASCULAIRES  
DE L'EUROPE ET DU BASSIN MÉDITERRANÉEN  
Fascicule 23 (1988-1989) - Edit. J. Lambinon (L.G.), 1991

n° 13986 *Dianthus nitidus* Waldst. & Kit.

Oppidum Žilina, pagus Terchová (Bohemoslovacia,  
Slovacia septentrionalis, montes Malá Fatra), in saltus  
inter montes Velký et Malý Rozsutec, alt. 1200-1400 m  
s.m., copiose in pratis montanis, petrosis, calcareis, 9a  
Julii 1974.

Leg. et det. F. Černoč n° 49758

HERB.  
HORTI ROMANI

Rem. : Species in montibus Carpaticis occidentibus calcareis [Cz Po]  
endémica.

---

**Source URL:** <https://stage.adimus.it/node/25035>

**List of links present in page**

1. <https://stage.adimus.it/it/taxonomy/term/16993>
2. <https://stage.adimus.it/it/taxonomy/term/110764>
3. <https://stage.adimus.it/it/taxonomy/term/110730>
4. <https://stage.adimus.it/it/taxonomy/term/110744>
5. <https://stage.adimus.it/it/taxonomy/term/110761>
6. <https://stage.adimus.it/it/taxonomy/term/8303>