



Dianthus lusitanus Brot. - RO-HSepv 16861

Identificazione

Tipo scheda	BNB
Livello catalogazione	P
Codice regione	Lazio
Ente schedatore	UNIRM1
Inventario (beni mobili)	RO-HSepv 16861

Bene culturale

Ambito di tutela MiC	architettonico e paesaggistico
Categoria generale	BENI MOBILI
Settore disciplinare	Beni naturalistici
Tipo bene culturale	Beni Naturalistici-Botanica
Categoria disciplinare	[Beni Naturalistici-Botanica]
Definizione bene	erbario
Configurazione strutturale	bene semplice

Localizzazione

Stato	Italia
Regione	Lazio
Provincia	RM
Comune	Roma
Denominazione contenitore giuridico	Museo Erbario

Cronologia

Riferimento cronologico

anni di realizzazione

Fascia cronologica/periodo	ARCHI DI SECOLI
Da	1995/07/26
A	1995/07/26

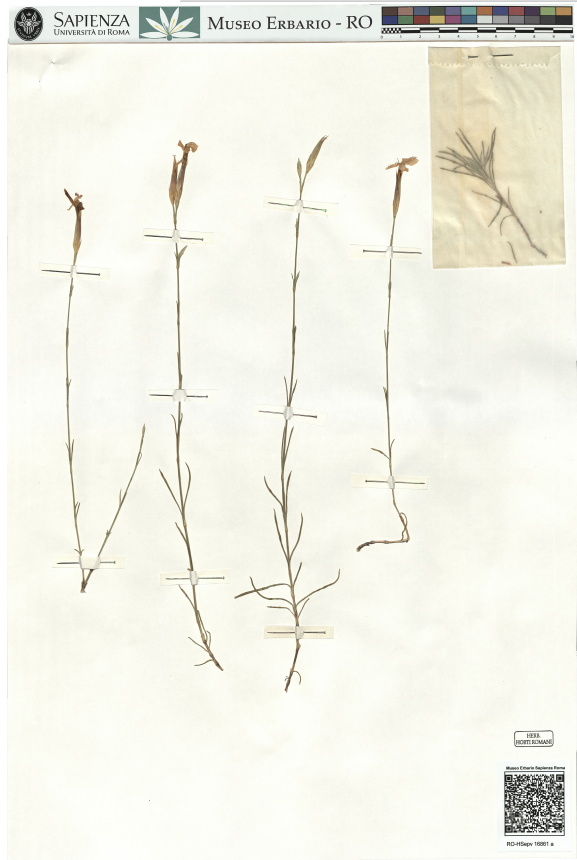
Dati analitici

Iscrizioni/elementi di rilievo	De Anguino hacia Tabladas (España, prov. La Rioja), UTM 30TWM1070, alt. 830 m, grietas anchas de rocas silíceas (Rumicetalia indurati)
Classificazione/repertorio/sistematica	DIANTHACEAE/Loidi J., Berastegui A. & Lapuente J.

Dati tecnici

Materia/tecnica-materiale composito	Beni naturalistici materiali vari tecniche varie
Misure	Tipo di misura altezzaxlunghezza Unità di misura cm Valore 43,80x30
Condizione giuridica	proprietà Ente pubblico non territoriale
Provvedimenti amministrativi-sintesi	no
Interesse culturale	bene di interesse culturale dichiarato
Situazione	bene in uso
Stato di conservazione	buono
Restauri e altri interventi	pulizia

Documentazione



Bibliografia/sitografia

^ Acta Bot. Acad. Sci. Hung., 10 : 376, 1964
^^ Věstn. Král. Čes. Spol. Nauk. Tř. II, 1935 : 4

Certificazione/Gestione

Responsabile

Ranaldi Chiara (Compilatore)
Curcio, Mariateresa (Verificatore)
Giovinazzo, Caterina (Funzionario responsabile)

Anno di redazione

2014

Profilo di pubblicazione

1

Note

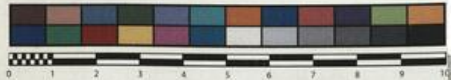
Species in Austria orientali et Hungaria septentrio-occidentali endemica QR
Code completo Museo Erbario Sapienza Universita' di Roma - RO; Erbario
Societa' Scambi 12102; ImageCode RO-HSepv_pacco 019-032



SAPIENZA
UNIVERSITÀ DI ROMA



MUSEO ERBARIO - RO



Museo Erbario Sapienza Roma



RO-HSepv 16861

SOCIÉTÉ POUR L'ÉCHANGE DES PLANTES VASCULAIRES
DE L'EUROPE ET DU BASSIN MÉDITERRANÉEN
Fascicule 26 (1994-1995) - Edit. J. Lambinon (L.G.), 1997

n° 16861 *Dianthus lusitanus* Brot.

De Anguino hacia Tabladas (España, prov. La Rioja),
UTM 30TWM1070, alt. 830 m, grietas anchas de rocas
silíceas (*Rumicetalia indurati*), 26 Julio 1995.

Leg. et det. J. Loidi, A. Berastegui & J. Lapuente

HERB.
HORTI ROMANI

DATI SPECIALISTICA

Dianthus lusitanus Brot. - RO-HSepv 16861

Inventario	Numero	RO-HSepv 16861
	Collocazione	19
Codice internazionale erbario	RO	
Definizione	erbario	
Denominazione erbario	Museo Erbario	
Tipologie erbario	erbario generale	
Denominazione collezione/raccolta	SOCIÉTÉ POUR L'ÉCHANGE DES PLANTES VASCULAIRES DE L'EUROPE ET DU BASSIN MÉDITERRANÉEN-Fascicule 26 (1994-1995) - Edit. J. Lambinon (LG), 1997	
Famiglia	DIANTHACEAE	
Numero genere	569	
Specie nome completo	Dianthus lusitanus Brot.	
Genere	DIANTHUS	
Specie nome	lusitanus	
Determinavit	Loidi J., Berastegui A. & Lapuente J.	
Numero fogli/parti	2	
Località di raccolta	Continente Europa	
	Stato Italia	
	Località De Anguino hacia Tabladas (España, prov. La Rioja), UTM 30TWM1070, alt. 830 m, grietas anchas de rocas silíceas (Rumicetalia indurati)	
Altitudine	830	
Legit	Loidi J., Berastegui A. & Lapuente J. -	
Data esatta	1995 07 26	
Revisioni botanica	Nome da revisione -	



I contenuti di questo documento sono rilasciati sotto licenza Creative Commons Attribuzione-NonCommerciale-
CondividiAlloStessoModo 4.0 Internazionale
creativecommons.org/licenses/by-nc-sa/4.0/deed.it