



Dianthus lumnitzeri Wiesb. subsp. pseudopraecox (Novák) Soó ^ - RO-HSepv 12102

Identificazione

Tipo scheda	BNB
Livello catalogazione	P
Codice regione	Lazio
Ente schedatore	UNIRM1
Inventario (beni mobili)	RO-HSepv 12102

Bene culturale

Ambito di tutela MiC	architettonico e paesaggistico
Categoria generale	BENI MOBILI
Settore disciplinare	Beni naturalistici
Tipo bene culturale	Beni Naturalistici-Botanica
Categoria disciplinare	[Beni Naturalistici-Botanica]
Definizione bene	erbario
Configurazione strutturale	bene complesso
Quantità esemplari/oggetti componenti	2

Localizzazione

Stato	Italia
Regione	Lazio
Provincia	RM
Comune	Roma
Denominazione contenitore giuridico	Museo Erbario

Cronologia

Riferimento cronologico	anni di realizzazione
Fascia cronologica/periodo	ARCHI DI SECOLI
Da	1985/06/22
A	1985/06/22

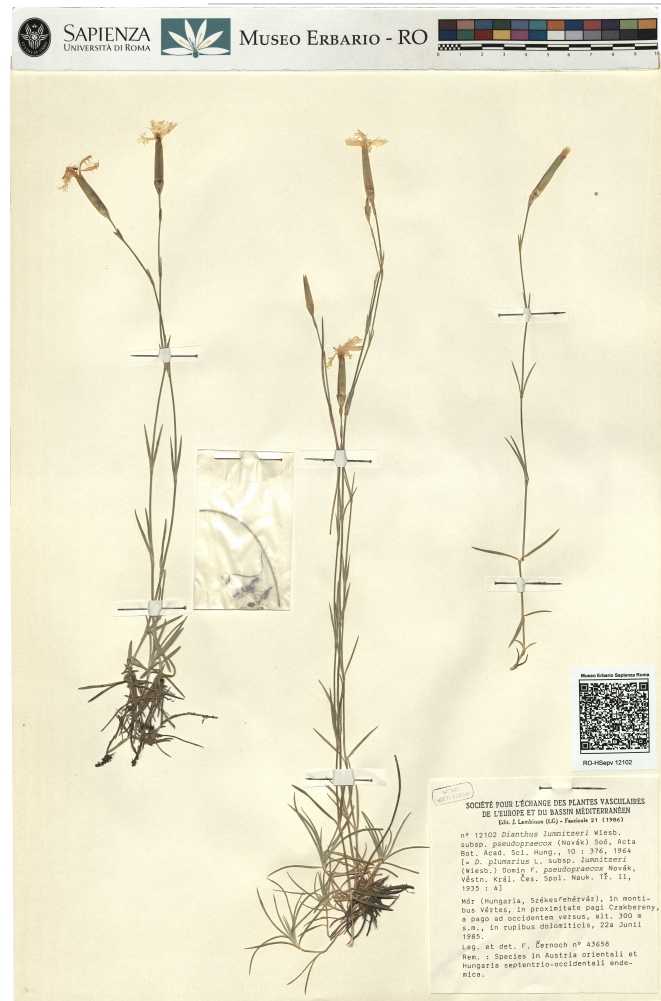
Dati analitici

Iscrizioni/elementi di rilievo	Mór (Hungaria, Székesfehérvár), in montibus Vértes, in proximitate pagi Czakbereny, a pago ad occidentem versus, alt. 300 m s.m., in rupibus dolomiticis
Classificazione/repertorio/sistematica	DIANTHACEAE/Černoch F.

Dati tecnici

Materia/tecnica-materiale composito	Beni naturalistici materiali vari tecniche varie						
Misure	<table> <tr> <td>Tipo di misura</td> <td>altezzaxlunghezza</td> </tr> <tr> <td>Unità di misura</td> <td>cm</td> </tr> <tr> <td>Valore</td> <td>43,80x30</td> </tr> </table>	Tipo di misura	altezzaxlunghezza	Unità di misura	cm	Valore	43,80x30
Tipo di misura	altezzaxlunghezza						
Unità di misura	cm						
Valore	43,80x30						
Condizione giuridica	proprietà Ente pubblico non territoriale						
Provvedimenti amministrativi-sintesi	no						
Interesse culturale	bene di interesse culturale dichiarato						
Situazione	bene in uso						
Stato di conservazione	buono						
Restauri e altri interventi	pulizia						

Documentazione



Bibliografia/sitografia

cf. Flora iberica, 2 : 458-459, 1990

Certificazione/Gestione

Responsabile

Ranaldi Chiara (Compilatore)
 Curcio, Mariateresa (Verificatore)
 Giovinazzo, Caterina (Funzionario responsabile)

Anno di redazione

2014

Profilo di pubblicazione

1

Note

QR Code completo Museo Erbario Sapienza Università di Roma - RO;
 Erbario Societa' Scambi 15959; ImageCode RO-HSepv_pacco 019-031



Museo Erbario Sapienza Roma



RO-HSeprv 12102

HERB.
NORTH HUNGARY

SOCIÉTÉ POUR L'ÉCHANGE DES PLANTES VASCULAIRES
DE L'EUROPE ET DU BASSIN MÉDITERRANÉEN

Édit. J. Lambinon (LG) - Fascicule 21 (1986)

n° 12102 *Dianthus lumnitzeri* Wiesb.
subsp. *pseudopraecox* (Novák) Soó, Acta
Bot. Acad. Sci. Hung., 10 : 376, 1964
[= *D. plumarius* L. subsp. *lumnitzeri*
(Wiesb.) Domin f. *pseudopraecox* Novák,
Věstn. Král. Čes. Spol. Nauk. Tř. 11,
1935 : 4]

Mór (Hungaria, Székesfehérvár), in monti-
bus Vértes, in proximitate pagi Czakbereny,
a pago ad occidentem versus, alt. 300 m
s.m., in rupibus dolomiticis, 22a Junii
1985.

Leg. et det. F. Černoch n° 43658

Rem. : Species in Austria orientali et
Hungaria septentrio-occidentali ende-
mica.

DATI SPECIALISTICA

Dianthus lumnitzeri Wiesb. subsp. pseudopraecox (Novák) Soó ^ - RO-HSepv 12102

Inventario	Numero	RO-HSepv 12102
	Collocazione	19
Codice internazionale erbario	RO	
Definizione	erbario	
Denominazione erbario	Museo Erbario	
Tipologie erbario	erbario generale	
Denominazione collezione/raccolta	SOCIÉTÉ POUR L'ÉCHANGE DES PLANTES VASCULAIRES DE L'EUROPE ET DU BASSIN MÉDITERRANÉEN-Edit. J. Lambinon (LG) - Fascicule 21 (1986)	
Famiglia	DIANTHACEAE	
Numero genere	569	
Specie nome completo	Dianthus lumnitzeri Wiesb. subsp. pseudopraecox (Novák) Soó ^	
Genere	DIANTHUS	
Specie nome	lumnitzeri	
Determinavit	Černoch F.	
Numero fogli/parti	1	
Località di raccolta	Continente Europa	
	Stato Italia	
	Località Mór (Hungaria, Székesfehérvár), in montibus Vértes, in proximitate pagi Czakbereny, a pago ad occidentem versus, alt. 300 m s.m., in rupibus dolomiticis	
Altitudine	300	
Legit	Černoch F. - 43658	
Data esatta	1985 06 22	
Revisioni botanica	Nome da revisione Dianthus plumarius L. subsp. lumnitzeri (Wiesb.) Domin f. pseudopraecox Novák ^^	



Source URL: <https://stage.adimus.it/node/25030>