



## Dianthus legionensis (Willk.) Williams - RO-HSepv 15959

### Identificazione

Tipo scheda	BNB
Livello catalogazione	P
Codice regione	Lazio
Ente schedatore	UNIRM1
Inventario (beni mobili)	RO-HSepv 15959

### Bene culturale

Ambito di tutela MiC	architettonico e paesaggistico
Categoria generale	BENI MOBILI
Settore disciplinare	Beni naturalistici
Tipo bene culturale	Beni Naturalistici-Botanica
Categoria disciplinare	[Beni Naturalistici-Botanica]
Definizione bene	erbario
Configurazione strutturale	bene complesso
Quantità esemplari/oggetti componenti	2

### Localizzazione

Stato	Italia
Regione	Lazio
Provincia	RM
Comune	Roma
Denominazione contenitore giuridico	Museo Erbario

### Cronologia

Riferimento cronologico	anni di realizzazione
Fascia cronologica/periodo	ARCHI DI SECOLI
Da	1979/06/30
A	1979/06/30

## Dati analitici

Iscrizioni/elementi di rilievo	Cuevas del Valle (Hispania, prov. Ávila), alt. 900 m s.m., in pinetis (Pinus pinaster) ad solum harenoso-granicum, cum Cistus salviifolius, C. monspeliensis, Cytisus multiflorus, Ortegia hispanica, Arenaria montana subsp. montana, Centaurea alba, Ononis pinnata, Origanum vulgare subsp. virens
Classificazione/repertorio/sistematica	DIANTHACEAE/Segura Zubizarreta A.

## Dati tecnici

Materia/tecnica-materiale composito	Beni naturalistici materiali vari tecniche varie
Misure	Tipo di misura                      altezzaxlunghezza Unità di misura                      cm Valore                                      43,80x30
Condizione giuridica	proprietà Ente pubblico non territoriale
Provvedimenti amministrativi-sintesi	no
Interesse culturale	bene di interesse culturale dichiarato
Situazione	bene in uso
Stato di conservazione	buono
Restauri e altri interventi	pulizia

## Documentazione

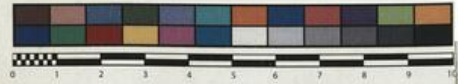




SAPIENZA  
UNIVERSITÀ DI ROMA



MUSEO ERBARIO - RO



HERB.  
HORTI ROMANI

SOCIÉTÉ POUR L'ÉCHANGE DES PLANTES VASCULAIRES  
DE L'EUROPE ET DU BASSIN MÉDITERRANÉEN  
Fascicule 25 (1992-1993) - Éd. J. Lambinon (L.G.), 1995

n° 15959 *Dianthus legionensis* (Willk.) Williams [= *D. scaber* Chaix subsp. *cutandae* (Pau) Tutin] [cf. *Flora iberica*, 2 : 458-459, 1990]

Cuevas del Valle (Hispania, prov. Ávila), alt. 900 m s.m., in pinetis (*Pinus pinaster*) ad solum harenoso-graniticum, cum *Cistus salvifolius*, *C. monspeliensis*, *Cytisus multiflorus*, *Ortegia hispanica*, *Arenaria montana* subsp. *montana*, *Centaurea alba*, *Ononis pinnata*, *Origanum vulgare* subsp. *virens*, 30a Junii 1979.

Leg. et det. A. Segura Zubizarreta n° 18.196

Museo Erbario Sapienza Roma



RO-HSepv 15959

## DATI SPECIALISTICA

### Dianthus legionensis (Willk.) Williams - RO-HSepv 15959

Inventario	Numero	RO-HSepv 15959
	Collocazione	19
Codice internazionale erbario	RO	
Definizione	erbario	
Denominazione erbario	Museo Erbario	
Tipologie erbario	erbario generale	
Denominazione collezione/raccolta	SOCIÉTÉ POUR L'ÉCHANGE DES PLANTES VASCULAIRES DE L'EUROPE ET DU BASSIN MÉDITERRANÉEN-Fascicule 25 (1992-1993) - Edit. J. Lambinon (LG), 1995	
Famiglia	DIANTHACEAE	
Numero genere	569	
Specie nome completo	Dianthus legionensis (Willk.) Williams	
Genere	DIANTHUS	
Specie nome	legionensis	
Determinavit	Segura Zubizarreta A.	
Numero fogli/parti	2	
Località di raccolta	Continente	Europa
	Stato	Italia
	Località	Cuevas del Valle (Hispania, prov. Ávila), alt. 900 m s.m., in pinetis (Pinus pinaster) ad solum harenoso-granicum, cum Cistus salviifolius, C. monspeliensis, Cytisus multiflorus, Ortegia hispanica, Arenaria montana subsp. montana, Centaurea alba, Ononis pinnata, Origanum vulgare subsp. virens
Altitudine	900	
Legit	Segura Zubizarreta A. - 18.196	
Data esatta	1979 06 30	
Revisioni botanica	Nome da revisione	Dianthus scaber Chaix subsp. cutandae (Pau) Tutin



I contenuti di questo documento sono rilasciati sotto licenza Creative Commons Attribuzione-NonCommerciale-  
CondividiAlloStessoModo 4.0 Internazionale  
[creativecommons.org/licenses/by-nc-sa/4.0/deed.it](https://creativecommons.org/licenses/by-nc-sa/4.0/deed.it)

---

**Source URL:** <https://stage.adimus.it/node/25029>