



ADIMUS  
Ambiente Digitale  
Musei Sapienza

---

**Dianthus laricifolius Boiss. & Reut. - RO-  
HSevp 11168**

**Tipo bene culturale**

Beni Naturalistici-Botanica

**Denominazione contenitore giuridico**

Museo Erbario

**Inventario (beni mobili)**

RO-HSepv 11168

**Riferimento cronologico**

anni di realizzazione

Fascia cronologica/periodo:

Secolo ARCHI DI SECOLI

---

**Misure**

Tipo di misura:

altezzaxlunghezza

Unità di misura:

cm

Valore:

43,80x30

---

**Scheda di dettaglio****Tipo scheda:**[BNB<sub>\[1\]</sub>](#)**Codice internazionale erbario:**[RO<sub>\[2\]</sub>](#)**Definizione:**[erbario<sub>\[3\]</sub>](#)**Denominazione erbario:**

Museo Erbario

**Tipologie erbario:**[erbario generale<sub>\[4\]</sub>](#)**Denominazione collezione/raccolta:**

SOCIÉTÉ POUR L'ÉCHANGE DES PLANTES VASCULAIRES DE L'EUROPE ET DU BASSIN MÉDITERRANÉEN-Edit. J.

Lambinon (LG) - Fascicule 20 (1985)

**Famiglia:**

DIANTHACEAE

**Numero genere:**

569

**Specie nome completo:***Dianthus loricifolius* Boiss. & Reut.**Genere:**

DIANTHUS

**Specie nome:**

loricifolius

**Determinavit:**

Segura Zubizarreta A.

**Numero fogli/parti:**

1

**Località di raccolta:**

Continente:

[Europa<sub>\[5\]</sub>](#)

Stato:

[Italia<sub>\[6\]</sub>](#)

Località:

El Royo (Hispania, prov. Soria), alt. 1050 m, in solo arido, cum *Linaria amethystea* subsp. *amethystea*, *L. elegans*, *L. spartea*, *Silene colorata*, *S. portensis*, *Plantago holosteum*, *Hutera hispida* subsp. *hispida*, *Pulsatilla rubra* subsp. *hispanica*, *Lupinus angustifolius* subsp. *angustifolius*, *Lupinus hispanicus* et *Adenocarpus complicatus* subsp. *commutatus***Altitudine:**

1050

**Legit:**

Segura Zubizarreta A. - 14749

**Data esatta:**

1972 07 11

**Revisioni botanica:**

Nome da revisione:

-

**Inventario:**

Numero:

RO-HSepv 11168

Collocazione:

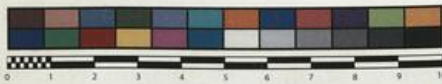
19



SAPIENZA  
UNIVERSITÀ DI ROMA



MUSEO ERBARIO - RO



Museo Erbario Sapienza Roma



RO-HSeprv 11168

SOCIÉTÉ POUR L'ÉCHANGE DES PLANTES VASCULAIRES  
DE L'EUROPE ET DU BASSIN MÉDITERRANÉEN

Edn. J. Lambinon (LC) - Fascicule 20 (1985)

n° 11168 *Dianthus loricifolius* Boiss. & Reut.

El Royo (Hispania, prov. Soria), alt. 1050 m, in solo arenoso arido, cum *Linaría amethystea* subsp. *amethystea*, *L. elegans*, *L. spartea*, *Silene colorata*, *S. portensis*, *Plantago holosteum*, *Hutera hispida* subsp. *hispida*, *Pulsatilla rubra* subsp. *hispanica*, *Lupinus angustifolius* subsp. *angustifolius*, *Lupinus hispanicus* et *Adenocarpus complicatus* subsp. *commutatus*, 11a Julii 1972.

Leg. et det. A. Segura Zubizarreta  
n° 14749

HERB.  
MORTI ROMANI

---

**Source URL:** <https://stage.adimus.it/node/25028>

**List of links present in page**

1. <https://stage.adimus.it/it/taxonomy/term/16993>
2. <https://stage.adimus.it/it/taxonomy/term/110764>
3. <https://stage.adimus.it/it/taxonomy/term/110730>
4. <https://stage.adimus.it/it/taxonomy/term/110744>
5. <https://stage.adimus.it/it/taxonomy/term/110761>
6. <https://stage.adimus.it/it/taxonomy/term/8303>