



ADIMUS  
Ambiente Digitale  
Musei Sapienza

---

**Dianthus graniticus Jord. - RO-HSepv  
14969**

**Tipo bene culturale**

Beni Naturalistici-Botanica

**Denominazione contenitore giuridico**

Museo Erbario

**Inventario (beni mobili)**

RO-HSepv 14969

**Riferimento cronologico**

anni di realizzazione

Fascia cronologica/periodo:

Secolo ARCHI DI SECOLI

---

**Misure**

Tipo di misura:

altezzaxlunghezza

Unità di misura:

cm

Valore:

43,80x30

---

**Scheda di dettaglio****Tipo scheda:**

[BNB<sub>\[1\]</sub>](#)

**Codice internazionale erbario:**

[RO<sub>\[2\]</sub>](#)

**Definizione:**

[erbario<sub>\[3\]</sub>](#)

**Denominazione erbario:**

Museo Erbario

**Tipologie erbario:**

[erbario generale<sub>\[4\]</sub>](#)

**Denominazione collezione/raccolta:**

SOCIÉTÉ POUR L'ÉCHANGE DES PLANTES VASCULAIRES DE L'EUROPE ET DU BASSIN MÉDITERRANÉEN-Fascicule 24 (1990-1991) - Edit. J. Lambinon (LG), 1993

**Famiglia:**

DIANTHACEAE

**Numero genere:**

569

**Specie nome completo:**

Dianthus graniticus Jord.

**Genere:**

DIANTHUS

**Specie nome:**

graniticus

**Determinavit:**

Lambinon J.

**Numero fogli/parti:**

1

**Località di raccolta:**

Continente:

[Europa<sub>\[5\]</sub>](#)

Stato:

[Italia<sub>\[6\]</sub>](#)

Località:

Saint-Ambroix (France, dép. Gard, au NE d'Alès), alt. env. 200-250 m, vire rocheuse siliceuse un peu ombragée

**Altitudine:**

200250

**Legit:**

Rousselle J. -

**Data esatta:**

1990 07 06

**Revisioni botanica:**

Nome da revisione:

-

**Inventario:**

Numero:

RO-HSepv 14969

Collocazione:

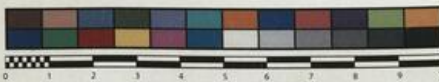
19



SAPIENZA  
UNIVERSITÀ DI ROMA



MUSEO ERBARIO - RO



Museo Erbario Sapienza Roma



RO-HSepv 14969

HERB.  
MORTI ROMANI

SOCIÉTÉ POUR L'ÉCHANGE DES PLANTES VASCULAIRES  
DE L'EUROPE ET DU BASSIN MÉDITERRANÉEN  
Fascicule 24 (1990-1991) - Edit. J. Lambinon (LG), 1993

n° 14969 *Dianthus graniticus* Jord.

Saint-Ambroix (France, dép. Gard, au NE d'Alès), alt.  
env. 200-250 m, vire rocheuse siliceuse un peu  
ombragée, 6 juillet 1990.

Leg. J. Rousselle  
Det. J. Lambinon

---

**Source URL:** <https://stage.adimus.it/node/25023>

**List of links present in page**

1. <https://stage.adimus.it/it/taxonomy/term/16993>
2. <https://stage.adimus.it/it/taxonomy/term/110764>
3. <https://stage.adimus.it/it/taxonomy/term/110730>
4. <https://stage.adimus.it/it/taxonomy/term/110744>
5. <https://stage.adimus.it/it/taxonomy/term/110761>
6. <https://stage.adimus.it/it/taxonomy/term/8303>