



ADIMUS
Ambiente Digitale
Musei Sapienza

**Dianthus deltoides L. subsp. degenii
(Bald.) Strid - RO-HSepv 14967**

Tipo bene culturale

Beni Naturalistici-Botanica

Denominazione contenitore giuridico

Museo Erbario

Inventario (beni mobili)

RO-HSepv 14967

Riferimento cronologico

anni di realizzazione

Fascia cronologica/periodo:

Secolo ARCHI DI SECOLI

Misure

Tipo di misura:

altezzaxlunghezza

Unità di misura:

cm

Valore:

43,80x30

Scheda di dettaglio**Tipo scheda:**[BNB_{\[1\]}](#)**Codice internazionale erbario:**[RO_{\[2\]}](#)**Definizione:**[erbario_{\[3\]}](#)**Denominazione erbario:**

Museo Erbario

Tipologie erbario:[erbario generale_{\[4\]}](#)**Denominazione collezione/raccolta:**

SOCIÉTÉ POUR L'ÉCHANGE DES PLANTES VASCULAIRES DE L'EUROPE ET DU BASSIN MÉDITERRANÉEN-Fascicule 24 (1990-1991) - Edit. J. Lambinon (LG), 1993

Famiglia:

DIANTHACEAE

Numero genere:

569

Specie nome completo:*Dianthus deltoides* L. subsp. *degenii* (Bald.) Strid**Genere:**

DIANTHUS

Specie nome:

deltoides

Determinavit:

Černoch F.

Numero fogli/parti:

1

Località di raccolta:

Continente:

[Europa_{\[5\]}](#)

Stato:

[Italia_{\[6\]}](#)

Località:

Tetovo (Jugoslavia, Macedonia, montes Šar Planina), in convexo montis Ljuboten, inter summum montis et pagum Vratnica, alt. 2200-2300 m s.m., in pratis alpinis, solo calcareo

Altitudine:

22002300

Legit:

Černoch F. - 50615

Data esatta:

1967 07 27

Revisioni botanica:

Nome da revisione:

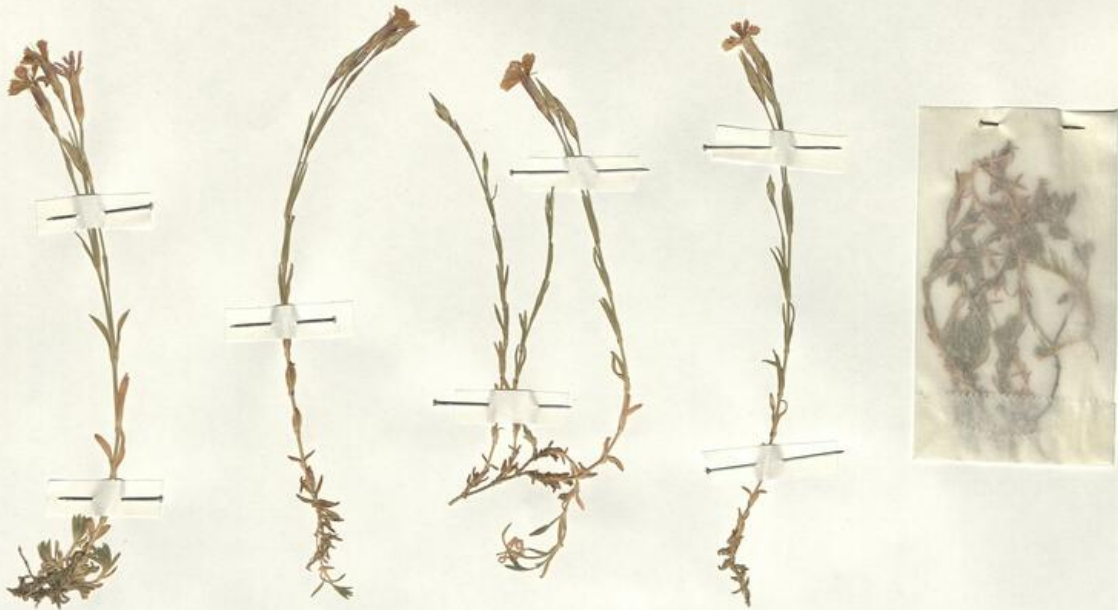
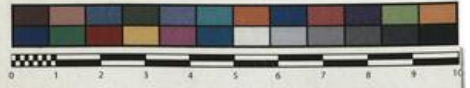
Dianthus degenii Bald.*Dianthus deltoides* var. *serpyllifolius* Borbás**Inventario:**

Numero:

RO-HSepv 14967

Collocazione:

19



Museo Erbario Sapienza Roma



RO-HSepv 14967

HERB. ROMANUM
LISTE POUR L'ECHANGE DES PLANTES VASCULAIRES
DE L'EUROPE ET DU BASSIN MEDITERRANEEN
Fascicule 24 (1990-1991) - Ed. J. Lambinon (LG), 1993

n° 14967 *Dianthus deltoides* L. subsp. *degenii* (Bald.)
Strid
[= *D. degenii* Bald.; *D. deltoides* var. *serpyllifolius*
Borbás]

Tetovo (Jugoslavia, Macedonia, montes Šar Planina), in
convexo montis Ljuboten, inter summum montis et
pagum Vratnica, alt. 2200-2300 m s.m., in pratis alpinis,
solo calcareo, 27a Julii 1967.

Leg. et det. F. Černoch n° 50615

Rem. : Subspecies Peninsulae Balcanicae (Al Gr Ju) endemica.

Source URL: <https://stage.adimus.it/node/25018>

List of links present in page

1. <https://stage.adimus.it/it/taxonomy/term/16993>
2. <https://stage.adimus.it/it/taxonomy/term/110764>
3. <https://stage.adimus.it/it/taxonomy/term/110730>
4. <https://stage.adimus.it/it/taxonomy/term/110744>
5. <https://stage.adimus.it/it/taxonomy/term/110761>
6. <https://stage.adimus.it/it/taxonomy/term/8303>