



ADIMUS  
Ambiente Digitale  
Musei Sapienza

---

**Dianthus deltoides L. - RO-HSepv 13001**

**Tipo bene culturale**

Beni Naturalistici-Botanica

**Denominazione contenitore giuridico**

Museo Erbario

**Inventario (beni mobili)**

RO-HSepv 13001

**Riferimento cronologico**

anni di realizzazione

Fascia cronologica/periodo:

Secolo ARCHI DI SECOLI

---

**Misure**

Tipo di misura:

altezzaxlunghezza

Unità di misura:

cm

Valore:

43,80x30

---

**Scheda di dettaglio****Tipo scheda:**

[BNB<sub>\[1\]</sub>](#)

**Codice internazionale erbario:**

[RO<sub>\[2\]</sub>](#)

**Definizione:**

[erbario<sub>\[3\]</sub>](#)

**Denominazione erbario:**

Museo Erbario

**Tipologie erbario:**

[erbario generale<sub>\[4\]</sub>](#)

**Denominazione collezione/raccolta:**

SOCIÉTÉ POUR L'ÉCHANGE DES PLANTES VASCULAIRES DE L'EUROPE ET DU BASSIN MÉDITERRANÉEN-Edit. J. Lambinon (LG) - Fascicule 22 (1988)

**Famiglia:**

DIANTHACEAE

**Numero genere:**

569

**Specie nome completo:**

Dianthus deltoides L.

**Genere:**

DIANTHUS

**Specie nome:**

deltoides

**Determinavit:**

Larsen K. & S.S.

**Numero fogli/parti:**

1

**Località di raccolta:**

Continente:

[Europa<sub>\[5\]</sub>](#)

Stato:

[Italia<sub>\[6\]</sub>](#)

Località:

NW of Ringköbing, Husby Klit (Denmark, W Jutland), alt. 10 m, maritime dunes, with Pimpinella saxifraga, Galium verum, Armeria maritima, Festuca rubra, Achillea millefolium and Plantago maritima

**Altitudine:**

10

**Legit:**

Larsen K. & S.S. - KL 40127

**Data esatta:**

1987 08 19

**Revisioni botanica:**

Nome da revisione:

-

**Inventario:**

Numero:

RO-HSepv 13001

Collocazione:

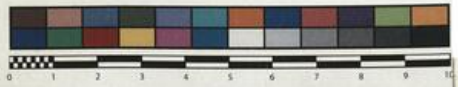
19



SAPIENZA  
UNIVERSITÀ DI ROMA



MUSEO ERBARIO - RO



Museo Erbario Sapienza Roma



RO-HSepv 13001

SOCIÉTÉ POUR L'ÉCHANGE DES PLANTES VASCULAIRES  
DE L'EUROPE ET DU BASSIN MÉDITERRANÉEN  
Édit. J. Lambinon (L.G.) - Fascicule 23 (1980)

n° 13001 *Dianthus deltoides* L.

NW of Ringkøbing, Husby Klit (Denmark, W Jutland),  
alt. 10 m, maritime dunes, with *Pimpinella saxifraga*,  
*Galium verum*, *Armeria maritima*, *Festuca rubra*,  
*Achillea millefolium* and *Plantago maritima*, August  
19th, 1987.

Leg. et det. K. & S.S. Larsen n° KL 40127

HERB.  
HORTI ROMANI

---

**Source URL:** <https://stage.adimus.it/node/25014>

**List of links present in page**

1. <https://stage.adimus.it/it/taxonomy/term/16993>
2. <https://stage.adimus.it/it/taxonomy/term/110764>
3. <https://stage.adimus.it/it/taxonomy/term/110730>
4. <https://stage.adimus.it/it/taxonomy/term/110744>
5. <https://stage.adimus.it/it/taxonomy/term/110761>
6. <https://stage.adimus.it/it/taxonomy/term/8303>