



ADIMUS
Ambiente Digitale
Musei Sapienza

**Dianthus crinitus Sm. var. crinitus - RO-
HSepv 14965**

Tipo bene culturale

Beni Naturalistici-Botanica

Denominazione contenitore giuridico

Museo Erbario

Inventario (beni mobili)

RO-HSepv 14965

Riferimento cronologico

anni di realizzazione

Fascia cronologica/periodo:

Secolo ARCHI DI SECOLI

Misure

Tipo di misura:

altezzaxlunghezza

Unità di misura:

cm

Valore:

43,80x30

Scheda di dettaglio**Tipo scheda:**

[BNB_{\[1\]}](#)

Codice internazionale erbario:

[RO_{\[2\]}](#)

Definizione:

[erbario_{\[3\]}](#)

Denominazione erbario:

Museo Erbario

Tipologie erbario:

[erbario generale_{\[4\]}](#)

Denominazione collezione/raccolta:

SOCIÉTÉ POUR L'ÉCHANGE DES PLANTES VASCULAIRES DE L'EUROPE ET DU BASSIN MÉDITERRANÉEN-Fascicule 24 (1990-1991) - Edit. J. Lambinon (LG), 1993

Famiglia:

DIANTHACEAE

Numero genere:

569

Specie nome completo:

Dianthus crinitus Sm. var. *crinitus*

Genere:

DIANTHUS

Specie nome:

crinitus

Determinavit:

Dubuis A.

Numero fogli/parti:

1

Località di raccolta:

Continente:

[Europa_{\[5\]}](#)

Stato:

[Italia_{\[6\]}](#)

Località:

Foughala (Algérie, wilaya de Biskra), 7 km à l'W de Foughala et à environ 40 km au SW de Biskra, alt. env. 200 m, dépression argileuse légèrement humide

Altitudine:

200

Legit:

Dubuis A. -

Data esatta:

1990 04 30

Revisioni botanica:

Nome da revisione:

Dianthus crinitus Sm. var. *australis* Maire

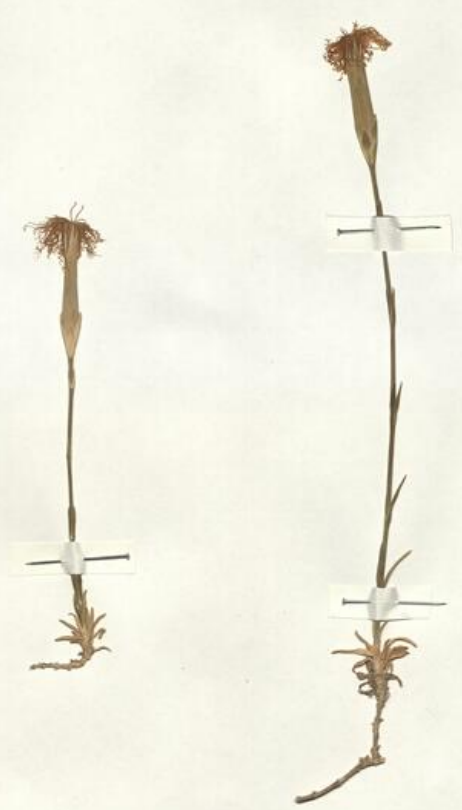
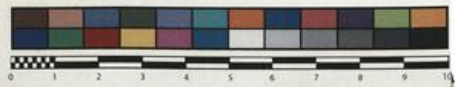
Inventario:

Numero:

RO-HSepv 14965

Collocazione:

19



Museo Erbario Sapienza Roma



RO-HSepv 14965

HERB.
HORTI ROMANI

SOCIÉTÉ POUR L'ÉCHANGE DES PLANTES VASCULAIRES
DE L'EUROPE ET DU BASSIN MÉDITERRANÉEN
Fascicule 24 (1990-1991) - Ed. J. Lambinon (L.G.), 1993

n° 14965 *Dianthus crinitus* Sm. var. *crinitus*
[= var. *australis* Maire]
[Cf. R. Maire, Fl. Afr. Nord, 10 : 297-300, 1963]

Foughala (Algérie, wilaya de Biskra), 7 km à l'W de
Foughala et à environ 40 km au SW de Biskra, alt. env.
200 m, dépression argileuse légèrement humide, 30 avril
1990.

Leg. et det. A. Dubuis

Rem. : Parts réduites, pour ne pas appauvrir la station peu étendue.

Source URL: <https://stage.adimus.it/node/25012>

List of links present in page

1. <https://stage.adimus.it/it/taxonomy/term/16993>
2. <https://stage.adimus.it/it/taxonomy/term/110764>
3. <https://stage.adimus.it/it/taxonomy/term/110730>
4. <https://stage.adimus.it/it/taxonomy/term/110744>
5. <https://stage.adimus.it/it/taxonomy/term/110761>
6. <https://stage.adimus.it/it/taxonomy/term/8303>