



Dianthus carthusianorum L. subsp. latifolius (Griseb. & Schenk) Hegi - RO-HSepv 13983

Identificazione

Tipo scheda	BNB
Livello catalogazione	P
Codice regione	Lazio
Ente schedatore	UNIRM1
Inventario (beni mobili)	RO-HSepv 13983

Bene culturale

Ambito di tutela MiC	architettonico e paesaggistico
Categoria generale	BENI MOBILI
Settore disciplinare	Beni naturalistici
Tipo bene culturale	Beni Naturalistici-Botanica
Categoria disciplinare	[Beni Naturalistici-Botanica]
Definizione bene	erbario
Configurazione strutturale	bene semplice

Localizzazione

Stato	Italia
Regione	Lazio
Provincia	RM
Comune	Roma
Denominazione contenitore giuridico	Museo Erbario

Cronologia

Riferimento cronologico	anni di realizzazione
Fascia cronologica/periodo	ARCHI DI SECOLI
Da	1989/07/15
A	1989/07/15

Dati analitici

Iscrizioni/elementi di rilievo	Oppidum Nové Mesto nad Váhom, pagus Hrádok (Bohemoslovacia, Slovacia occidentalis, montes Tematínské kopce), ad ruinas arcis Tematín, alt. 580 m s.m., in declivibus petrosis, calcareis, ad meridiem spectantibus, in societate Centaureae tematinensis
Classificazione/repertorio/sistematica	DIANTHACEAE/Černoč F.

Dati tecnici

Materia/tecnica-materiale composito	Beni naturalistici materiali vari tecniche varie
Misure	Tipo di misura altezzaxlunghezza Unità di misura cm Valore 43,80x30
Condizione giuridica	proprietà Ente pubblico non territoriale
Provvedimenti amministrativi-sintesi	no
Interesse culturale	bene di interesse culturale dichiarato
Situazione	bene in uso
Stato di conservazione	buono
Restauri e altri interventi	pulizia

Documentazione



Certificazione/Gestione

Responsabile

Ranaldi Chiara (Compilatore)
 Curcio, Mariateresa (Verificatore)
 Giovinazzo, Caterina (Funzionario responsabile)

Anno di redazione

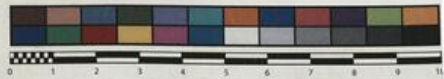
2014

Profilo di pubblicazione

1

Note

QR Code completo Museo Erbario Sapienza Università' di Roma - RO;
 Erbario Societa' Scambi 12999; ImageCode RO-HSepv_pacco 019-010



Museo Erbario Sapienza Roma



RO-HSeprv 13983

SOCIÉTÉ POUR L'ÉCHANGE DES PLANTES VASCULAIRES
DE L'EUROPE ET DU BASSIN MÉDITERRANÉEN
Fascicule 23 (1988-1989) - Edit. J. Lambinon (L.G.), 1991

n° 13983 *Dianthus carthusianorum* L. subsp. *latifolius*
(Griseb. & Schenk) Hegl
[= *D. carthusianorum* subsp. *montivagus* (Domin)
Dostál]

Oppidum Nové Mesto nad Váhom, pagus Hrádok
(Bohemoslovaquia, Slovacia occidentalis, montes
Tematínské kopce), ad ruinas arcis Tematín, alt. 580 m
s.m., in declivibus petrosis, calcareis, ad meridiem
spectantibus, in societate *Centaurea tematínsensis*, 15a
Iulii 1989.

Leg. et det. F. Černoch n° 49756



Rem.: Subsp. valde variabilis, multiformis; specimina nostra atypica
sunt [cf. G. Hegl, Ill. Fl. Mittleur. 2. Aufl., III (2): 1014, 1978].

DATI SPECIALISTICA

Dianthus carthusianorum L. subsp. *latifolius* (Griseb. & Schenk) Hegi - RO-HSepv 13983

Inventario	Numero	RO-HSepv 13983
	Collocazione	19
Codice internazionale erbario	RO	
Definizione	erbario	
Denominazione erbario	Museo Erbario	
Tipologie erbario	erbario generale	
Denominazione collezione/raccolta	SOCIÉTÉ POUR L'ÉCHANGE DES PLANTES VASCULAIRES DE L'EUROPE ET DU BASSIN MÉDITERRANÉEN-Fascicule 23 (1988-1989) - Edit. J. Lambinon (LG), 1991	
Famiglia	DIANTHACEAE	
Numero genere	569	
Specie nome completo	<i>Dianthus carthusianorum</i> L. subsp. <i>latifolius</i> (Griseb. & Schenk) Hegi	
Genere	DIANTHUS	
Specie nome	carthusianorum	
Determinavit	Černoch F.	
Numero fogli/parti	1	
Località di raccolta	Continente	Europa
	Stato	Italia
	Località	Oppidum Nové Mesto nad Váhom, pagus Hrádok (Bohemoslovacia, Slovacia occidentalis, montes Tematínské kopce), ad ruinas arcis Tematín, alt. 580 m s.m., in declivibus petrosis, calcareis, ad meridiem spectantibus, in societate Centaureae tematinensis
Altitudine	580	
Legit	Černoch F. - 49756	
Data esatta	1989 07 15	
Revisioni botanica	Nome da revisione	<i>Dianthus carthusianorum</i> L. subsp. <i>montivagus</i> (Domin) Dostál



Source URL: <https://stage.adimus.it/node/25009>