



Dianthus carthusianorum L. subsp. carthusianorum - RO-HSepv 11165

Identificazione

Tipo scheda	BNB
Livello catalogazione	P
Codice regione	Lazio
Ente schedatore	UNIRM1
Inventario (beni mobili)	RO-HSepv 11165

Bene culturale

Ambito di tutela MiC	architettonico e paesaggistico
Categoria generale	BENI MOBILI
Settore disciplinare	Beni naturalistici
Tipo bene culturale	Beni Naturalistici-Botanica
Categoria disciplinare	[Beni Naturalistici-Botanica]
Definizione bene	erbario
Configurazione strutturale	bene semplice

Localizzazione

Stato	Italia
Regione	Lazio
Provincia	RM
Comune	Roma
Denominazione contenitore giuridico	Museo Erbario

Cronologia

Riferimento cronologico

anni di realizzazione

Fascia cronologica/periodo	ARCHI DI SECOLI
Da	1982/06/26
A	1982/06/26

Dati analitici

Iscrizioni/elementi di rilievo	Titovo Užice (Jugoslavia, Serbia), in proximitate viae publicae inter oppida Valjevo et Titovo Užice, ad pagum Divčibare, alt. 1050 m s.m., in pratis montanis sub cacuminis montium Maljen
Classificazione/repertorio/sistematica	DIANTHACEAE/Černoch F.

Dati tecnici

Materia/tecnica-materiale composito	Beni naturalistici materiali vari tecniche varie	
Misure	Tipo di misura	altezzaxlunghezza
	Unità di misura	cm
	Valore	43,80x30
Condizione giuridica	proprietà Ente pubblico non territoriale	
Provvedimenti amministrativi-sintesi	no	
Interesse culturale	bene di interesse culturale dichiarato	
Situazione	bene in uso	
Stato di conservazione	buono	
Restauri e altri interventi	pulizia	

Documentazione



Bibliografia/sitografia

Cf. S. Castroviejo & al., Flora iberica, 2 : 451, 1990

Certificazione/Gestione

Responsabile

Ranaldi Chiara (Compilatore)
 Curcio, Mariateresa (Verificatore)
 Giovinazzo, Caterina (Funzionario responsabile)

Anno di redazione

2014

Profilo di pubblicazione

1

Note

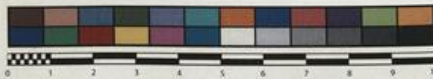
Si x foto QR Code completo Museo Erbario Sapienza Universita' di Roma -
 RO; Erbario Societa' Scambi 18913; ImageCode RO-HSep_pacco 019-008



SAPIENZA
UNIVERSITÀ DI ROMA



MUSEO ERBARIO - RO



RO-HSepv 11165

SOCIÉTÉ POUR L'ÉCHANGE DES PLANTES VASCULAIRES
DE L'EUROPE ET DU BASSIN MÉDITERRANÉEN
Edit. J. Lambinon (LC) - Fascicule 20 (1985)

n° 11165 *Dianthus carthusianorum* L. subsp.
carthusianorum

Iitovo Užice (Jugoslavia, Serbia), in proxi-
mitate viae publicae inter oppida Valjevo
et Iitovo Užice, ad pagum Divčibare, alt.
1050 m s.m., in pratis montanis sub cacumi-
nis montium Maljen, 26a Junii 1982.

Leg. et det. F. Černoč n° 39317

HERB.
HORTI ROMANI

DATI SPECIALISTICA

Dianthus carthusianorum L. subsp. carthusianorum - RO-HSepv 11165

Inventario	Numero	RO-HSepv 11165
	Collocazione	19
Codice internazionale erbario	RO	
Definizione	erbario	
Denominazione erbario	Museo Erbario	
Tipologie erbario	erbario generale	
Denominazione collezione/raccolta	SOCIÉTÉ POUR L'ÉCHANGE DES PLANTES VASCULAIRES DE L'EUROPE ET DU BASSIN MÉDITERRANÉEN-Edit. J. Lambinon (LG) - Fascicule 20 (1985)	
Famiglia	DIANTHACEAE	
Numero genere	569	
Specie nome completo	Dianthus carthusianorum L. subsp. carthusianorum	
Genere	DIANTHUS	
Specie nome	carthusianorum	
Determinavit	Černoch F.	
Numero fogli/parti	1	
Località di raccolta	Continente	Europa
	Stato	Italia
	Località	Titovo Užice (Jugoslavia, Serbia), in proximitate viae publicae inter oppida Valjevo et Titovo Užice, ad pagum Divčibare, alt. 1050 m s.m., in pratis montanis sub cacuminis montium Maljen
Legit	Černoch F. - 39317	
Data esatta	1982 06 26	
Revisioni botanica	Nome da revisione	-



I contenuti di questo documento sono rilasciati sotto licenza Creative Commons Attribuzione-NonCommerciale-CondividiAlloStessoModo 4.0 Internazionale
creativecommons.org/licenses/by-nc-sa/4.0/deed.it