



Dianthus broteri Boiss. & Reut. - RO-HSepv 18913

Identificazione

Tipo scheda	BNB
Livello catalogazione	P
Codice regione	Lazio
Ente schedatore	UNIRM1
Inventario (beni mobili)	RO-HSepv 18913

Bene culturale

Ambito di tutela MiC	architettonico e paesaggistico
Categoria generale	BENI MOBILI
Settore disciplinare	Beni naturalistici
Tipo bene culturale	Beni Naturalistici-Botanica
Categoria disciplinare	[Beni Naturalistici-Botanica]
Definizione bene	erbario
Configurazione strutturale	bene semplice

Localizzazione

Stato	Italia
Regione	Lazio
Provincia	RM
Comune	Roma
Denominazione contenitore giuridico	Museo Erbario

Cronologia

Riferimento cronologico

anni di realizzazione

Fascia cronologica/periodo	ARCHI DI SECOLI
Da	1998/07/02
A	1998/07/02

Dati analitici

Iscrizioni/elementi di rilievo	La Font de la Figuera, El Caporutxo (España, prov. València), UTM 30 SXH 8196, alt. 920 m, repisas de roquedos calizos
Classificazione/repertorio/sistematica	DIANTHACEAE/Riera J., Güemes J., Estrelles E. & Marco F.

Dati tecnici

Materia/tecnica-materiale composito	Beni naturalistici materiali vari tecniche varie
Misure	Tipo di misura altezzaxlunghezza Unità di misura cm Valore 43,80x30
Condizione giuridica	proprietà Ente pubblico non territoriale
Provvedimenti amministrativi-sintesi	no
Interesse culturale	bene di interesse culturale dichiarato
Situazione	bene in uso
Stato di conservazione	buono
Restauri e altri interventi	pulizia

Documentazione



Certificazione/Gestione

Responsabile

Ranaldi Chiara (Compilatore)
 Curcio, Mariateresa (Verificatore)
 Giovinazzo, Caterina (Funzionario responsabile)

Anno di redazione

2014

Profilo di pubblicazione

1

Note

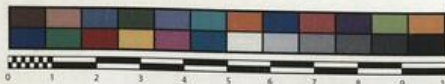
QR Code completo Museo Erbario Sapienza Università di Roma - RO;
 Erbario Societa' Scambi 17870; ImageCode RO-HSepv_pacco 019-007



SAPIENZA
UNIVERSITÀ DI ROMA



MUSEO ERBARIO - RO



Museo Erbario Sapienza Roma



RO-HSepv 18913

HERB
HORTI ROMANI

Société pour l'Echange des Plantes vasculaires
de l'Europe et du Bassin méditerranéen
Fascicule 28 [1998-1999(-2000)] - Edit. J. Lambinon (LG), 2000

n° 18913 *Dianthus broteri* Boiss. & Reut.
[= *D. serrulatus* Desf. subsp. *barbatus* (Boiss.) Greuter & Burdet]
[Cf. S. Castroviejo & al., Flora iberica, 2 : 451, 1990]

La Font de la Figuera, El Caporutxo (España, prov. Valencia),
UTM 30 SXH 8196, alt. 920 m, repisas de roquedos calizos, 2
Julio 1998.

Leg. et det. J. Riera, J. Güemes, E. Estrelles & F. Marco

DATI SPECIALISTICA

Dianthus broteri Boiss. & Reut. - RO-HSepv 18913

Inventario	Numero	RO-HSepv 18913
	Collocazione	19
Codice internazionale erbario	RO	
Definizione	erbario	
Denominazione erbario	Museo Erbario	
Tipologie erbario	erbario generale	
Denominazione collezione/raccolta	SOCIÉTÉ POUR L'ÉCHANGE DES PLANTES VASCULAIRES DE L'EUROPE ET DU BASSIN MÉDITERRANÉEN-Fascicule 28 [1998-1999(-2000)] - Edit. J. Lambinon (LG), 2000	
Famiglia	DIANTHACEAE	
Numero genere	569	
Specie nome completo	Dianthus broteri Boiss. & Reut.	
Genere	DIANTHUS	
Specie nome	broteri	
Determinavit	Riera J., Güemes J., Estrelles E. & Marco F.	
Numero fogli/parti	1	
Località di raccolta	Continente	Europa
	Stato	Italia
	Località	La Font de la Figuera, El Caporutxo (España, prov. València), UTM 30 SXH 8196, alt. 920 m, repisas de roquedos calizos
Altitudine	920	
Legit	Riera J., Güemes J., Estrelles E. & Marco F. -	
Data esatta	1998 07 02	
Revisioni botanica	Nome da revisione	Dianthus serrulatus Desf. subsp. barbatus (Boiss.) Greuter & Burdet



Source URL: <https://stage.adimus.it/node/25006>