



Dianthus barbatus L. - RO-HSepv 14964

Identificazione

Tipo scheda	BNB
Livello catalogazione	P
Codice regione	Lazio
Ente schedatore	UNIRM1
Inventario (beni mobili)	RO-HSepv 14964

Bene culturale

Ambito di tutela MiC	architettonico e paesaggistico
Categoria generale	BENI MOBILI
Settore disciplinare	Beni naturalistici
Tipo bene culturale	Beni Naturalistici-Botanica
Categoria disciplinare	[Beni Naturalistici-Botanica]
Definizione bene	erbario
Configurazione strutturale	bene complesso
Quantità esemplari/oggetti componenti	2

Localizzazione

Stato	Italia
Regione	Lazio
Provincia	RM
Comune	Roma
Denominazione contenitore giuridico	Museo Erbario

Cronologia

Riferimento cronologico	anni di realizzazione
Fascia cronologica/periodo	ARCHI DI SECOLI
Da	1989/07/29
A	1989/07/29

Dati analitici

Iscrizioni/elementi di rilievo	Sarajewo (Jugoslavien, Bosnien-Herzegovina, Bjelašnica), Igman, Matine Kolibe, UTM BP75, Höhe 1180 m, Strassenböschung
Classificazione/repertorio/sistematica	DIANTHACEAE/Gottschlich G.

Dati tecnici

Materia/tecnica-materiale composito	Beni naturalistici materiali vari tecniche varie						
Misure	<table> <tr> <td>Tipo di misura</td> <td>altezzaxlunghezza</td> </tr> <tr> <td>Unità di misura</td> <td>cm</td> </tr> <tr> <td>Valore</td> <td>43,80x30</td> </tr> </table>	Tipo di misura	altezzaxlunghezza	Unità di misura	cm	Valore	43,80x30
Tipo di misura	altezzaxlunghezza						
Unità di misura	cm						
Valore	43,80x30						
Condizione giuridica	proprietà Ente pubblico non territoriale						
Provvedimenti amministrativi-sintesi	no						
Interesse culturale	bene di interesse culturale dichiarato						
Situazione	bene in uso						
Stato di conservazione	buono						
Restauri e altri interventi	pulizia						

Documentazione



Certificazione/Gestione

Responsabile

Ranaldi Chiara (Compilatore)
 Curcio, Mariateresa (Verificatore)
 Giovinazzo, Caterina (Funzionario responsabile)

Anno di redazione

2014

Profilo di pubblicazione

1

Note

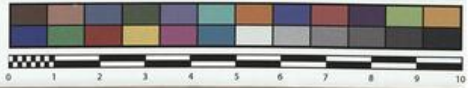
È presente il cartellino originale intestato: HERBARIUM MEDITERRANEUM PANORMITANUM
 Sì x foto! QR Code completo Museo Erbario Sapienza Università di Roma - RO; Erbario Società Scambi 17869; ImageCode RO-HSepv_pacco 019-004



SAPIENZA
UNIVERSITÀ DI ROMA



MUSEO ERBARIO - RO



Museo Erbario Sapienza Roma



RO-HSepv 14964

HERB.
MORTI ROMANI

SOCIÉTÉ POUR L'ÉCHANGE DES PLANTES VASCULAIRES
DE L'EUROPE ET DU BASSIN MÉDITERRANÉEN
Fascicule 24 (1990-1991) - Édité J. Lambinon (L.G.), 1993

n° 14964 *Dianthus barbatus* L.

Sarajewo (Jugoslawien, Bosnien-Herzegovina, Bjelašnica), Igman, Matine Kolibe, UTM BP75, Höhe 1180 m, Strassenböschung, 29. Juli 1989.

Leg. et det. G. Gottschlich Nr. 15156

DATI SPECIALISTICA

Dianthus barbatus L. - RO-HSepv 14964

Inventario	Numero	RO-HSepv 14964
	Collocazione	19
Codice internazionale erbario	RO	
Definizione	erbario	
Denominazione erbario	Museo Erbario	
Tipologie erbario	erbario generale	
Denominazione collezione/raccolta	SOCIÉTÉ POUR L'ÉCHANGE DES PLANTES VASCULAIRES DE L'EUROPE ET DU BASSIN MÉDITERRANÉEN-Fascicule 24 (1990-1991) - Edit. J. Lambinon (LG), 1993	
Famiglia	DIANTHACEAE	
Numero genere	569	
Specie nome completo	Dianthus barbatus L.	
Genere	DIANTHUS	
Specie nome	barbatus	
Determinavit	Gottschlich G.	
Numero fogli/parti	1	
Località di raccolta	Continente	Europa
	Stato	Italia
	Località	Sarajewo (Jugoslavien, Bosnien-Herzegovina, Bjelašnica), Igman, Matine Kolibe, UTM BP75, Höhe 1180 m, Strassenböschung
Altitudine	1180	
Legit	Gottschlich G. - 15156	
Data esatta	1989 07 29	
Revisioni botanica	Nome da revisione	-



I contenuti di questo documento sono rilasciati sotto licenza Creative Commons Attribuzione-NonCommerciale-CondividiAlloStessoModo 4.0 Internazionale
creativecommons.org/licenses/by-nc-sa/4.0/deed.it