



ADIMUS  
Ambiente Digitale  
Musei Sapienza

---

**Frankenia pulverulenta L. subsp.  
pulverulenta - RO-HSepv 14293**

**Tipo bene culturale**

Beni Naturalistici-Botanica

**Denominazione contenitore giuridico**

Museo Erbario

**Inventario (beni mobili)**

RO-HSepv 14293

**Riferimento cronologico**

anni di realizzazione

Fascia cronologica/periodo:

Secolo ARCHI DI SECOLI

---

**Misure**

Tipo di misura:

altezzaxlunghezza

Unità di misura:

cm

Valore:

43,80x30

---

**Scheda di dettaglio****Tipo scheda:**

[BNB<sub>\[1\]</sub>](#)

**Codice internazionale erbario:**

[RO<sub>\[2\]</sub>](#)

**Definizione:**

[erbario<sub>\[3\]</sub>](#)

**Denominazione erbario:**

Museo Erbario

**Tipologie erbario:**

[erbario generale<sub>\[4\]</sub>](#)

**Denominazione collezione/raccolta:**

SOCIÉTÉ POUR L'ÉCHANGE DES PLANTES VASCULAIRES DE L'EUROPE ET DU BASSIN MÉDITERRANÉEN-

Fascicule 23 (1988-1989) - Edit. J. Lambinon (LG), 1991

**Famiglia:**

FRANKENIACEAE

**Numero genere:**

565

**Specie nome completo:**

Frankenia pulverulenta L. subsp. pulverulenta

**Genere:**

FRANKENIA

**Specie nome:**

pulverulenta

**Determinavit:**

Lambinon J.

**Numero fogli/parti:**

1

**Località di raccolta:**

Continente:

[Europa<sub>\[5\]</sub>](#)

Stato:

[Italia<sub>\[6\]</sub>](#)

Località:

L'île-Rousse (Corse, dép. Haute-Corse), île de la Pietra, replat graveleux en bord de mer, à Plantago coronopus cf. subsp. humilis, Frankenia pulverulenta et F. laevis, Mesembryanthemum nodiflorum...

**Legit:**

Lambinon J. - 89/36

**Data esatta:**

1989 06 03

**Revisioni botanica:**

Nome da revisione:

-

**Inventario:**

Numero:

RO-HSepv 14293

Collocazione:

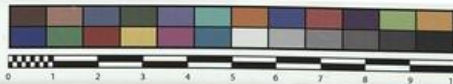
18



SAPIENZA  
UNIVERSITÀ DI ROMA



MUSEO ERBARIO - RO



Museo Erbario Sapienza Roma



RO-HSevp 14293

HERB.  
MORTI ROMANI

SOCIÉTÉ POUR L'ÉCHANGE DES PLANTES VASCULAIRES  
DE L'EUROPE ET DU BASSIN MÉDITERRANÉEN  
Fascicule 23 (1988-1989) - Edit. J. Lambinon (LG), 1991

n° 14293 *Frankenia pulverulenta* L. subsp. *pulverulenta*

L'île-Rousse (Corse, dép. Haute-Corse), île de la Pietra,  
replat graveleux en bord de mer, à *Plantago coronopus*  
cf. subsp. *humilis*, *Frankenia pulverulenta* et *F. laevis*,  
*Mesembryanthemum nodiflorum*..., 3 juin 1989.

Leg. et det. J. Lambinon n° 89/36

---

**Source URL:** <https://stage.adimus.it/node/24996>

**List of links present in page**

1. <https://stage.adimus.it/it/taxonomy/term/16993>
2. <https://stage.adimus.it/it/taxonomy/term/110764>
3. <https://stage.adimus.it/it/taxonomy/term/110730>
4. <https://stage.adimus.it/it/taxonomy/term/110744>
5. <https://stage.adimus.it/it/taxonomy/term/110761>
6. <https://stage.adimus.it/it/taxonomy/term/8303>