



ADIMUS  
Ambiente Digitale  
Musei Sapienza

---

**Frankenia pulverulenta L. subsp.  
pulverulenta - RO-HSepv 11457**

**Tipo bene culturale**

Beni Naturalistici-Botanica

**Denominazione contenitore giuridico**

Museo Erbario

**Inventario (beni mobili)**

RO-HSepv 11457

**Riferimento cronologico**

anni di realizzazione

Fascia cronologica/periodo:

Secolo ARCHI DI SECOLI

---

**Misure**

Tipo di misura:

altezzaxlunghezza

Unità di misura:

cm

Valore:

43,80x30

---

**Scheda di dettaglio****Tipo scheda:**

[BNB<sub>\[1\]</sub>](#)

**Codice internazionale erbario:**

[RO<sub>\[2\]</sub>](#)

**Definizione:**

[erbario<sub>\[3\]</sub>](#)

**Denominazione erbario:**

Museo Erbario

**Tipologie erbario:**

[erbario generale<sub>\[4\]</sub>](#)

**Denominazione collezione/raccolta:**

SOCIÉTÉ POUR L'ÉCHANGE DES PLANTES VASCULAIRES DE L'EUROPE ET DU BASSIN MÉDITERRANÉEN-Edit. J. Lambinon (LG) - Fascicule 20 (1985)

**Famiglia:**

FRANKENIACEAE

**Numero genere:**

565

**Specie nome completo:**

Frankenia pulverulenta L. subsp. pulverulenta

**Genere:**

FRANKENIA

**Specie nome:**

pulverulenta

**Determinavit:**

Dubuis A.

**Numero fogli/parti:**

1

**Località di raccolta:**

Continente:

[Europa<sub>\[5\]</sub>](#)

Stato:

[Italia<sub>\[6\]</sub>](#)

Località:

Ksar-El-Boukhari, ex Boghari (Algérie, dép. Médéa), barrage de Bougzoul, sur l'oued Nahr-Ouassel (haut Chélif), à 18 km au sud de Ksar-El-Boukhari, alt. env. 650 , bord limoneux, humide et plus ou moins salé de la retenue du barrage

**Altitudine:**

650

**Legit:**

Dubuis A. -

**Data esatta:**

1982 06 03

**Revisioni botanica:**

Nome da revisione:

-

**Inventario:**

Numero:

RO-HSepv 11457

Collocazione:

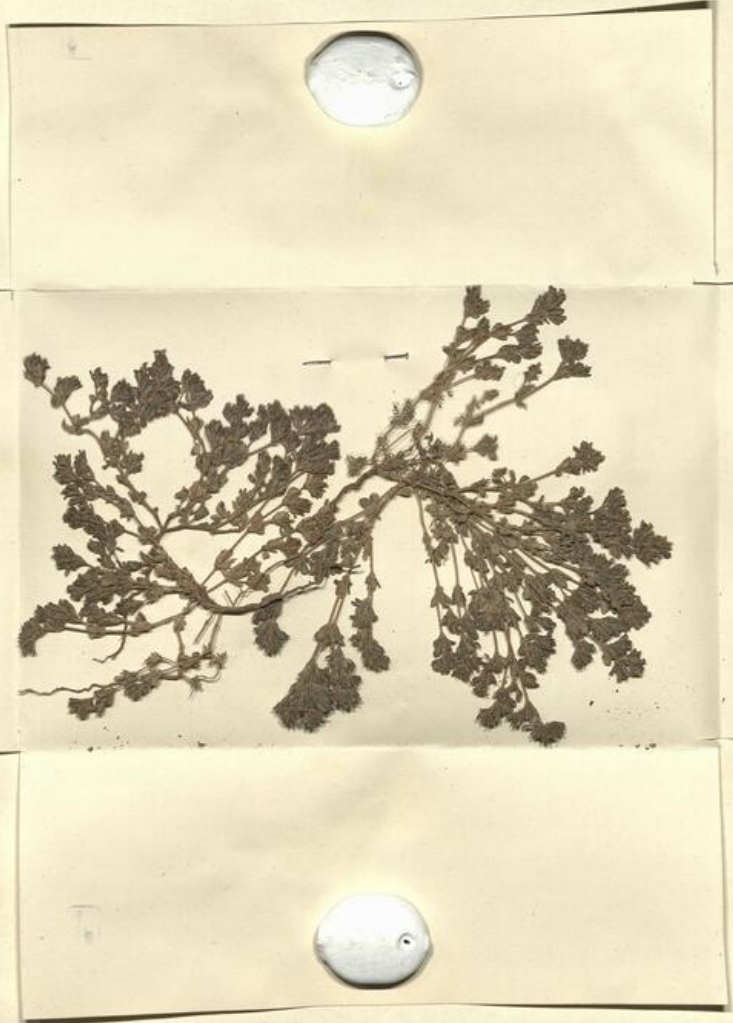
18



SAPIENZA  
UNIVERSITÀ DI ROMA



MUSEO ERBARIO - RO



Museo Erbario Sapienza Roma



RO-HSeprv 11457

SOCIÉTÉ POUR L'ÉCHANGE DES PLANTES VASCULAIRES  
DE L'EUROPE ET DU BASSIN MÉDITERRANÉEN

Édit. J. Lambinon (LC) - Fascicule 20 (1985)

n° 11457 *Frankenia pulverulenta* L. subsp.  
*pulverulenta*

Ksar-El-Boukhari, ex Boghari (Algérie,  
dép. Médéa), barrage de Bougzoul, sur  
l'oued Nahr-Ouassel (haut Chélif), à  
18 km au sud de Ksar-El-Boukhari, alt.  
env. 650 m, bord limoneux, humide et  
plus ou moins salé de la retenue du  
barrage, 3 juin 1982.

Leg. et det. A. Dubuis



---

**Source URL:** <https://stage.adimus.it/node/24995>

**List of links present in page**

1. <https://stage.adimus.it/it/taxonomy/term/16993>
2. <https://stage.adimus.it/it/taxonomy/term/110764>
3. <https://stage.adimus.it/it/taxonomy/term/110730>
4. <https://stage.adimus.it/it/taxonomy/term/110744>
5. <https://stage.adimus.it/it/taxonomy/term/110761>
6. <https://stage.adimus.it/it/taxonomy/term/8303>