



ADIMUS  
Ambiente Digitale  
Musei Sapienza

---

**Polygala monspeliaca L. - RO-HSepv  
19212**

**Tipo bene culturale**

Beni Naturalistici-Botanica

**Denominazione contenitore giuridico**

Museo Erbario

**Inventario (beni mobili)**

RO-HSepv 19212

**Riferimento cronologico**

anni di realizzazione

Fascia cronologica/periodo:

Secolo ARCHI DI SECOLI

---

**Misure**

Tipo di misura:

altezzaxlunghezza

Unità di misura:

cm

Valore:

43,80x30

---

**Scheda di dettaglio****Tipo scheda:**[BNB<sub>\[1\]</sub>](#)**Codice internazionale erbario:**[RO<sub>\[2\]</sub>](#)**Definizione:**[erbario<sub>\[3\]</sub>](#)**Denominazione erbario:**

Museo Erbario

**Tipologie erbario:**[erbario generale<sub>\[4\]</sub>](#)**Denominazione collezione/raccolta:**

SOCIÉTÉ POUR L'ÉCHANGE DES PLANTES VASCULAIRES DE L'EUROPE ET DU BASSIN MÉDITERRANÉEN-Fascicule 28 [1998-1999(-2000)] - Edit. J. Lambinon (LG), 2000

**Famiglia:**

POLYGALACEAE

**Numero genere:**

542

**Specie nome completo:**

Polygala monspeliaca L.

**Genere:**

POLYGALA

**Specie nome:**

monspeliaca

**Determinavit:**

Certa G. &amp; Di Martino C.

**Numero fogli/parti:**

1

**Località di raccolta:**

Continente:

[Europa<sub>\[5\]</sub>](#)

Stato:

[Italia<sub>\[6\]</sub>](#)

Località:

Monte Irice, commune de Bagheria (Sicilie, prov. Palermo), UTM 33S 369562 4219195, alt. env. 260 m, terrains incultes arides, sur sol calcaire, à exposition nord-ouest

**Altitudine:**

260

**Legit:**

Certa G. &amp; Di Martino C. -

**Data esatta:**

1998 04 15

**Revisioni botanica:**

Nome da revisione:

-

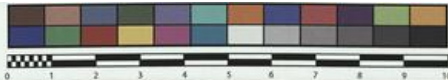
**Inventario:**

Numero:

RO-HSepv 19212

Collocazione:

18



Museo Erbario Sapienza Roma



RO-HSepv 19212



HERBARIUM MEDITERRANEUM PANORMITANUM

*Polygala monspeliaca* L.  
Monte Irice, commune de Bagheria, province de Palerme, Sicile.  
Exposition. nord-ouest Altitude: m 260 environ.  
UTM 33S  
369562, 4219195  
Dans les terrains incultes arides, sur sols calcaires.  
Date: 15-4-1998  
Leg.: G. Certa et C. Di Martino  
Det.: G. Certa et C. Di Martino

Société pour l'Echange des Plantes vasculaires  
de l'Europe et du Bassin méditerranéen  
Fascicule 28 [1998-1999(-2000)] - Édité J. Lambinon (LG), 2000  
n° 19212 *Polygala monspeliaca* L.

Monte Irice, commune de Bagheria (Sicile, prov. Palerme), UTM  
33S 369562 4219195, alt. env. 260 m, terrains incultes arides, sur  
sol calcaire, à exposition nord-ouest, 15 avril 1998.  
Leg. et det. G. Certa & C. Di Martino



---

**Source URL:** <https://stage.adimus.it/node/24977>

**List of links present in page**

1. <https://stage.adimus.it/it/taxonomy/term/16993>
2. <https://stage.adimus.it/it/taxonomy/term/110764>
3. <https://stage.adimus.it/it/taxonomy/term/110730>
4. <https://stage.adimus.it/it/taxonomy/term/110744>
5. <https://stage.adimus.it/it/taxonomy/term/110761>
6. <https://stage.adimus.it/it/taxonomy/term/8303>