



ADIMUS
Ambiente Digitale
Musei Sapienza

**Polygala monspeliaca L. - RO-HSepv
17178**

Tipo bene culturale

Beni Naturalistici-Botanica

Denominazione contenitore giuridico

Museo Erbario

Inventario (beni mobili)

RO-HSepv 17178

Riferimento cronologico

anni di realizzazione

Fascia cronologica/periodo:

Secolo ARCHI DI SECOLI

Misure

Tipo di misura:

altezzaxlunghezza

Unità di misura:

cm

Valore:

43,80x30

Scheda di dettaglio**Tipo scheda:**

[BNB_{\[1\]}](#)

Codice internazionale erbario:

[RO_{\[2\]}](#)

Definizione:

[erbario_{\[3\]}](#)

Denominazione erbario:

Museo Erbario

Tipologie erbario:

[erbario generale_{\[4\]}](#)

Denominazione collezione/raccolta:

SOCIÉTÉ POUR L'ÉCHANGE DES PLANTES VASCULAIRES DE L'EUROPE ET DU BASSIN MÉDITERRANÉEN-Fascicule 26 (1994-1995) - Edit. J. Lambinon (LG), 1997

Famiglia:

POLYGALACEAE

Numero genere:

542

Specie nome completo:

Polygala monspeliaca L.

Genere:

POLYGALA

Specie nome:

monspeliaca

Determinavit:

Losa Quintana J.M.

Numero fogli/parti:

1

Località di raccolta:

Continente:

[Europa_{\[5\]}](#)

Stato:

[Italia_{\[6\]}](#)

Località:

Sierra Nevada (España, prov. Granada, Cordilleras béticas), Barranco de la Viboras, alt. 1550 m, prados efímeros de plantas anuales sobre sustrato calizo

Altitudine:

1550

Legit:

Losa Quintana J.M. -

Data esatta:

1994 05 29

Revisioni botanica:

Nome da revisione:

-

Inventario:

Numero:

RO-HSepv 17178

Collocazione:

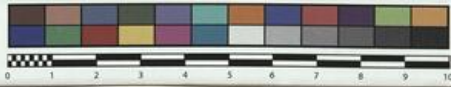
18



SAPIENZA
UNIVERSITÀ DI ROMA



MUSEO ERBARIO - RO



Museo Erbario Sapienza Roma



RO-Hsepv 17178

HERB.
HORTI ROMANI

SOCIÉTÉ POUR L'ÉCHANGE DES PLANTES VASCULAIRES
DE L'EUROPE ET DU BASSIN MÉDITERRANÉEN
Fascicule 26 (1994-1995) - Edit. J. Lambinon (L.G.), 1997

n° 17178 *Polygala monspeliaca* L.

Sierra Nevada (España, prov. Granada, Cordilleras béticas), Barranco de la Viboras, alt. 1550 m, prados efímeros de plantas anuales sobre sustrato calizo, 29 Mayo 1994.

Leg. et det. J.M. Losa Quintana

Source URL: <https://stage.adimus.it/node/24975>

List of links present in page

1. <https://stage.adimus.it/it/taxonomy/term/16993>
2. <https://stage.adimus.it/it/taxonomy/term/110764>
3. <https://stage.adimus.it/it/taxonomy/term/110730>
4. <https://stage.adimus.it/it/taxonomy/term/110744>
5. <https://stage.adimus.it/it/taxonomy/term/110761>
6. <https://stage.adimus.it/it/taxonomy/term/8303>