



ADIMUS
Ambiente Digitale
Musei Sapienza

Polygala major Jacq. - RO-HSepv 14248

Tipo bene culturale

Beni Naturalistici-Botanica

Denominazione contenitore giuridico

Museo Erbario

Inventario (beni mobili)

RO-HSepv 14248

Riferimento cronologico

anni di realizzazione

Fascia cronologica/periodo:

Secolo ARCHI DI SECOLI

Misure

Tipo di misura:

altezzaxlunghezza

Unità di misura:

cm

Valore:

43,80x30

Scheda di dettaglio**Tipo scheda:**

[BNB_{\[1\]}](#)

Codice internazionale erbario:

[RO_{\[2\]}](#)

Definizione:

[erbario_{\[3\]}](#)

Denominazione erbario:

Museo Erbario

Tipologie erbario:

[erbario generale_{\[4\]}](#)

Denominazione collezione/raccolta:

SOCIÉTÉ POUR L'ÉCHANGE DES PLANTES VASCULAIRES DE L'EUROPE ET DU BASSIN MÉDITERRANÉEN-Fascicule 23 (1988-1989) - Edit. J. Lambinon (LG), 1991

Famiglia:

POLYGALACEAE

Numero genere:

542

Specie nome completo:

Polygala major Jacq.

Genere:

POLYGALA

Specie nome:

major

Determinavit:

Cuccuini P.

Numero fogli/parti:

1

Località di raccolta:

Continente:

[Europa_{\[5\]}](#)

Stato:

[Italia_{\[6\]}](#)

Località:

Morano Calabro (Italie, prov. Cosenza, Calabre), le long de la route de Campotenese à Morano, près du tunnel alt. 700-750 m, aux abords des sentiers et de la route

Altitudine:

700750

Legit:

Cuccuini P., Ricceri C. & Baldini R. -

Data esatta:

1989 06 21

Revisioni botanica:

Nome da revisione:

-

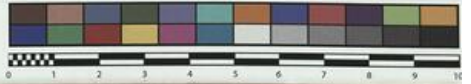
Inventario:

Numero:

RO-HSepv 14248

Collocazione:

18



Museo Erbario Sapienza Roma



RO-HSeprv 14248

HERB.
MORTI ROMANI

SOCIÉTÉ POUR L'ÉCHANGE DES PLANTES VASCULAIRES
DE L'EUROPE ET DU BASSIN MÉDITERRANÉEN
Fascicule 23 (1988-1989) - Edit. J. Lambinon (LG), 1991

n° 14248 *Polygala major* Jacq.

Morano Calabro (Italie, prov. Cosenza, Calabre), le long
de la route de Campotenese à Morano, près du tunnel,
alt. 700-750 m, aux abords des sentiers et de la route, 21
juin 1989.

Leg. P. Cuccuini, C. Ricceri & R. Baldini
Det. P. Cuccuini

Source URL: <https://stage.adimus.it/node/24969>

List of links present in page

1. <https://stage.adimus.it/it/taxonomy/term/16993>
2. <https://stage.adimus.it/it/taxonomy/term/110764>
3. <https://stage.adimus.it/it/taxonomy/term/110730>
4. <https://stage.adimus.it/it/taxonomy/term/110744>
5. <https://stage.adimus.it/it/taxonomy/term/110761>
6. <https://stage.adimus.it/it/taxonomy/term/8303>