



Polygala flavescens DC. var. maremmana Fiori - RO-HSepv 14247

Identificazione

Tipo scheda	BNB
Livello catalogazione	P
Codice regione	Lazio
Ente schedatore	UNIRM1
Inventario (beni mobili)	RO-HSepv 14247

Bene culturale

Ambito di tutela MiC	architettonico e paesaggistico
Categoria generale	BENI MOBILI
Settore disciplinare	Beni naturalistici
Tipo bene culturale	Beni Naturalistici-Botanica
Categoria disciplinare	[Beni Naturalistici-Botanica]
Definizione bene	erbario
Configurazione strutturale	bene semplice

Localizzazione

Stato	Italia
Regione	Lazio
Provincia	RM
Comune	Roma
Denominazione contenitore giuridico	Museo Erbario

Cronologia

Riferimento cronologico

anni di realizzazione

Fascia cronologica/periodo	ARCHI DI SECOLI
Da	1989/06/02
A	1989/06/02

Dati analitici

Iscrizioni/elementi di rilievo	Rosignano marittimo (Italie, prov. Livorno, Toscane), près du village de Gabbro, alt. 205 m, rochers ophiolitiques, en bordure d'un bois de Quercus
Classificazione/repertorio/sistematica	POLYGALACEAE/Cuccuini P.

Dati tecnici

Materia/tecnica-materiale composito	Beni naturalistici materiali vari tecniche varie
Misure	Tipo di misura altezzaxlunghezza Unità di misura cm Valore 43,80x30
Condizione giuridica	proprietà Ente pubblico non territoriale
Provvedimenti amministrativi-sintesi	no
Interesse culturale	bene di interesse culturale dichiarato
Situazione	bene in uso
Stato di conservazione	buono
Restauri e altri interventi	pulizia

Documentazione



Certificazione/Gestione

Responsabile

Ranaldi Chiara (Compilatore)
 Curcio, Mariateresa (Verificatore)
 Giovinazzo, Caterina (Funzionario responsabile)

Anno di redazione

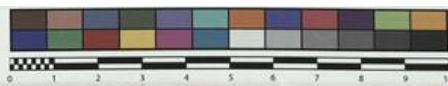
2014

Profilo di pubblicazione

1

Note

QR Code completo Museo Erbario Sapienza Università di Roma - RO;
 Erbario Società Scambi 19210; ImageCode RO-HSepv_pacco 018-011



SOCIÉTÉ POUR L'ÉCHANGE DES PLANTES VASCULAIRES
DE L'EUROPE ET DU BASSIN MÉDITERRANÉEN
Fascicule 23 (1988-1989) - Edit. J. Lambinon (L.G.), 1991

n° 14247 *Polygala flavescens* DC. var. *maremmana*
Fiori
[Cf. S. Pignatti, Fl. Italia, 2 : 60, 1982]

Rosignano marittimo (Italie, prov. Livorno, Toscane),
près du village de Gabbro, alt. 205 m, rochers
ophiolitiques, en bordure d'un bois de *Quercus*, 2 juin
1989.

Leg. E. Luccioli, C. Nepi & P. Cucchini
Det. P. Cucchini

Museo Erbario Sapienza Roma



RO-HSepv 14247

HERB.
MORTI ROMANI

DATI SPECIALISTICA

Polygala flavescens DC. var. maremmana Fiori - RO-HSepv 14247

Inventario	Numero	RO-HSepv 14247
	Collocazione	18
Codice internazionale erbario	RO	
Definizione	erbario	
Denominazione erbario	Museo Erbario	
Tipologie erbario	erbario generale	
Denominazione collezione/raccolta	SOCIÉTÉ POUR L'ÉCHANGE DES PLANTES VASCULAIRES DE L'EUROPE ET DU BASSIN MÉDITERRANÉEN-Fascicule 23 (1988-1989) - Edit. J. Lambinon (LG), 1991	
Famiglia	POLYGALACEAE	
Numero genere	542	
Specie nome completo	Polygala flavescens DC. var. maremmana Fiori	
Genere	POLYGALA	
Specie nome	flavescens	
Determinavit	Cuccuini P.	
Numero fogli/parti	1	
Località di raccolta	Continente Europa	
	Stato Italia	
	Località Rosignano marittimo (Italia, prov. Livorno, Toscana), près du village de Gabbro, alt. 205 m, rochers ophiolitiques, en bordure d'un bois de Quercus	
Altitudine	205	
Legit	Luccioli E., Nepi C. & Cuccuini P. -	
Data esatta	1989 06 02	
Revisioni botanica	Nome da revisione -	



Source URL: <https://stage.adimus.it/node/24968>