



Polygala exilis DC. - RO-HSepv 19210

Identificazione

Tipo scheda	BNB
Livello catalogazione	P
Codice regione	Lazio
Ente schedatore	UNIRM1
Inventario (beni mobili)	RO-HSepv 19210

Bene culturale

Ambito di tutela MiC	architettonico e paesaggistico
Categoria generale	BENI MOBILI
Settore disciplinare	Beni naturalistici
Tipo bene culturale	Beni Naturalistici-Botanica
Categoria disciplinare	[Beni Naturalistici-Botanica]
Definizione bene	erbario
Configurazione strutturale	bene semplice

Localizzazione

Stato	Italia
Regione	Lazio
Provincia	RM
Comune	Roma
Denominazione contenitore giuridico	Museo Erbario

Cronologia

Riferimento cronologico

anni di realizzazione

Fascia cronologica/periodo	ARCHI DI SECOLI
Da	1969 07 23
A	1969 09 05

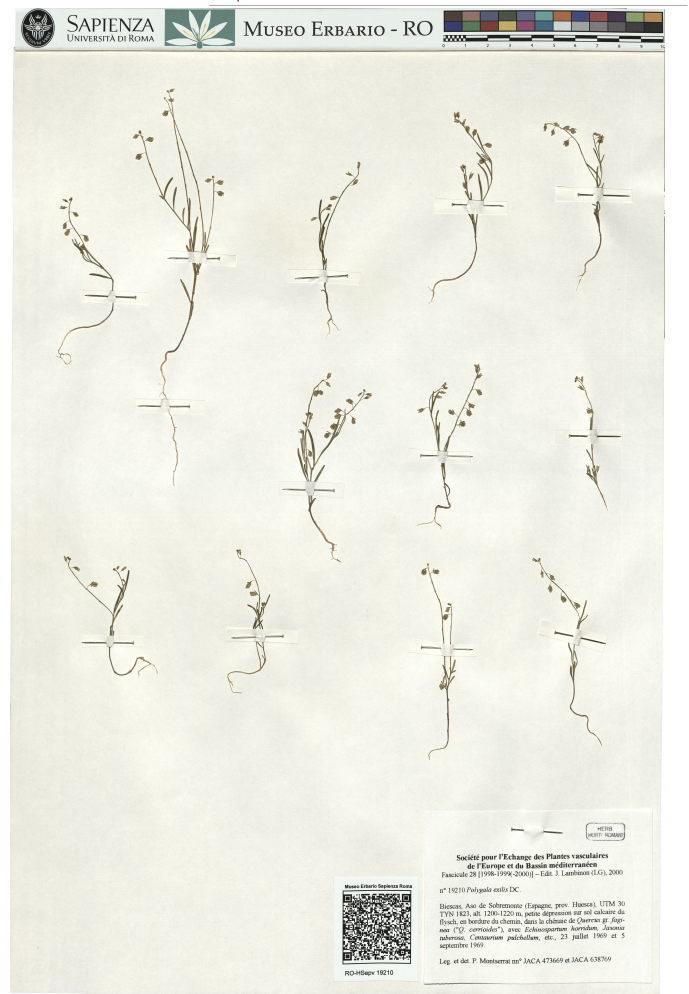
Dati analitici

Iscrizioni/elementi di rilievo	Biescas, Aso de Sobremonte (Espagne, prov. Huesca), UTM 30 TYN 1823, alt. 1200-1220 m, petite dépression sur sol calcaire du flysch, en bordure du chemin, dans la chênaie de Quercus gr. faginea ("Q. cerrioides"), avec Echinopartum horridum, Jasonia tuberosa, Centaurium pulchellum, etc.
Classificazione/repertorio/sistematica	POLYGALACEAE/Montserrat P.

Dati tecnici

Materia/tecnica-materiale composito	Beni naturalistici materiali vari tecniche varie						
Misure	<table> <tr> <td>Tipo di misura</td> <td>altezzaxlunghezza</td> </tr> <tr> <td>Unità di misura</td> <td>cm</td> </tr> <tr> <td>Valore</td> <td>43,80x30</td> </tr> </table>	Tipo di misura	altezzaxlunghezza	Unità di misura	cm	Valore	43,80x30
Tipo di misura	altezzaxlunghezza						
Unità di misura	cm						
Valore	43,80x30						
Condizione giuridica	proprietà Ente pubblico non territoriale						
Provvedimenti amministrativi-sintesi	no						
Interesse culturale	bene di interesse culturale dichiarato						
Situazione	bene in uso						
Stato di conservazione	buono						
Restauri e altri interventi	pulizia						

Documentazione



Certificazione/Gestione

Responsabile

Ranaldi Chiara (Compilatore)
 Curcio, Mariateresa (Verificatore)
 Giovinazzo, Caterina (Funzionario responsabile)

Anno di redazione

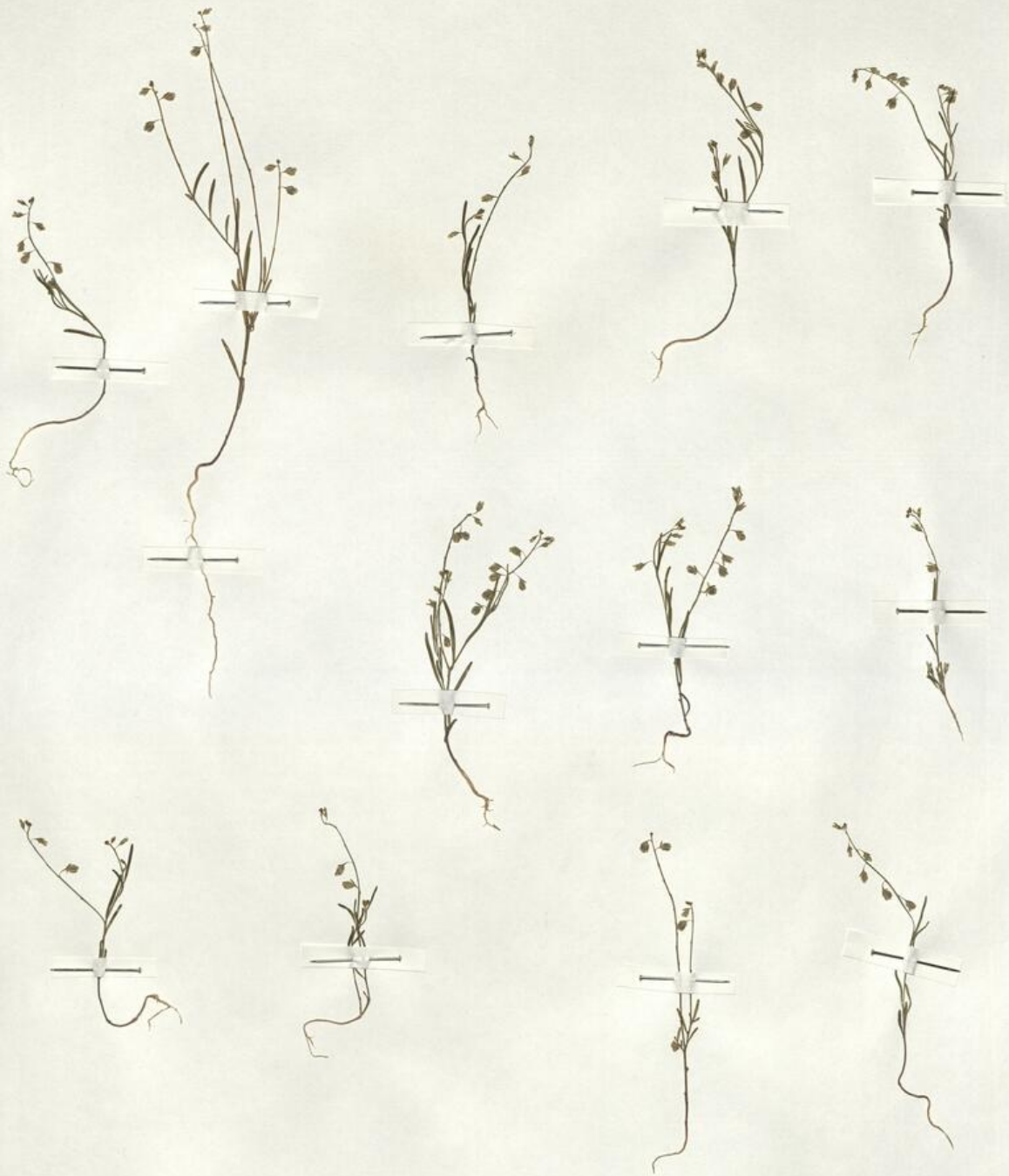
2014

Profilo di pubblicazione

1

Note

QR Code completo Museo Erbario Sapienza Università di Roma - RO;
 Erbario Societa' Scambi 13301; ImageCode RO-HSepv_pacco 018-010



HERB
MORTI ROMANI

Société pour l'Echange des Plantes vasculaires
de l'Europe et du Bassin méditerranéen
Fascicule 28 [1998-1999(-2000)] - Éd. J. Lambinon (LG), 2000

n° 19210 *Polygala exilis* DC.

Biescas, Aso de Sobremonte (Espagne, prov. Huesca), UTM 30
TYN 1823, alt. 1200-1220 m, petite dépression sur sol calcaire du
flysch, en bordure du chemin, dans la chênaie de *Quercus gr. fagi-
naea* ("*Q. cerroides*"), avec *Echinopsartum horridum*, *Jasonia
tuberosa*, *Centaureum pulchellum*, etc., 23 juillet 1969 et 5
septembre 1969.

Leg. et det. P. Montserrat nn° JACA 473669 et JACA 638769

Museo Erbario Sapienza Roma



RO-HSeprv 19210

DATI SPECIALISTICA

Polygala exilis DC. - RO-HSepv 19210

Inventario	Numero	RO-HSepv 19210
	Collocazione	18
Codice internazionale erbario	RO	
Definizione	erbario	
Denominazione erbario	Museo Erbario	
Tipologie erbario	erbario generale	
Denominazione collezione/raccolta	SOCIÉTÉ POUR L'ÉCHANGE DES PLANTES VASCULAIRES DE L'EUROPE ET DU BASSIN MÉDITERRANÉEN-Fascicule 28 [1998-1999(-2000)] - Edit. J. Lambinon (LG), 2000	
Famiglia	POLYGALACEAE	
Numero genere	542	
Specie nome completo	Polygala exilis DC.	
Genere	POLYGALA	
Specie nome	exilis	
Determinavit	Montserrat P.	
Numero fogli/parti	1	
Località di raccolta	Continente	Europa
	Stato	Italia
	Località	Biescas, Aso de Sobremonte (Espagne, prov. Huesca), UTM 30 TYN 1823, alt. 1200-1220 m, petite dépression sur sol calcaire du flysch, en bordure du chemin, dans la chênaie de Quercus gr. faginea ("Q. cerrioides"), avec Echinopartum horridum, Jasonia tuberosa, Centaurium pulchellum, etc.
Altitudine	12001220	
Legit	Montserrat P. - JACA 473669 et JACA 638769	
Data esatta	1969 07 23 et 09 05	
Revisioni botanica	Nome da revisione	-



Source URL: <https://stage.adimus.it/node/24967>