



## Polygala calcarea F.W. Schultz - RO-HSepv 18145

### Identificazione

Tipo scheda	BNB
Livello catalogazione	P
Codice regione	Lazio
Ente schedatore	UNIRM1
Inventario (beni mobili)	RO-HSepv 18145

### Bene culturale

Ambito di tutela MiC	architettonico e paesaggistico
Categoria generale	BENI MOBILI
Settore disciplinare	Beni naturalistici
Tipo bene culturale	Beni Naturalistici-Botanica
Categoria disciplinare	[Beni Naturalistici-Botanica]
Definizione bene	erbario
Configurazione strutturale	bene semplice

### Localizzazione

Stato	Italia
Regione	Lazio
Provincia	RM
Comune	Roma
Denominazione contenitore giuridico	Museo Erbario

### Cronologia

Riferimento cronologico

anni di realizzazione

Fascia cronologica/periodo	ARCHI DI SECOLI
Da	1961/04/30
A	1961/04/30

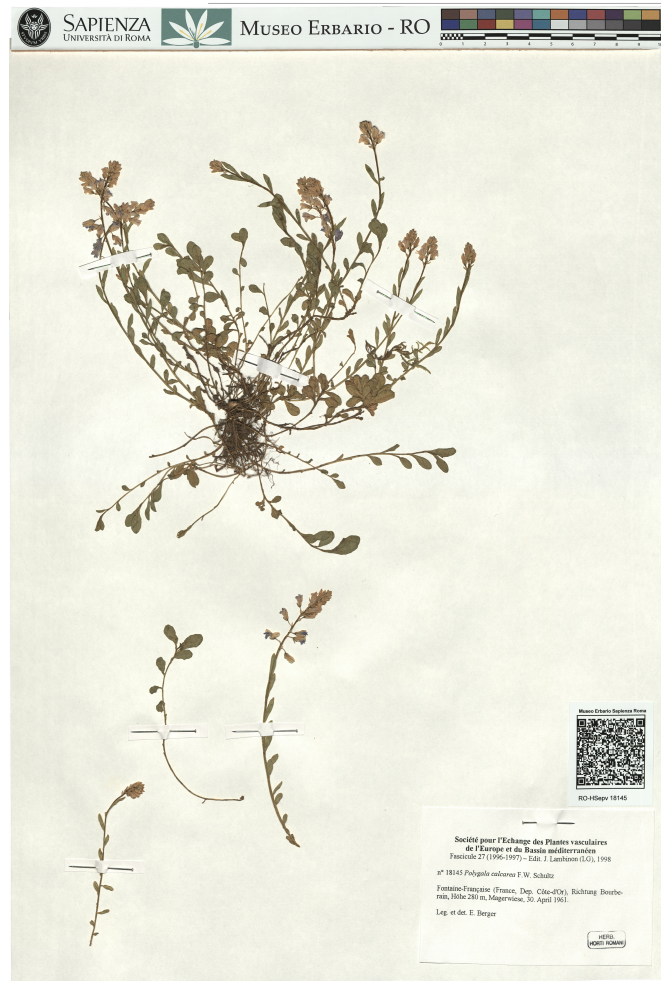
## Dati analitici

Iscrizioni/elementi di rilievo	Fontaine-Française (France, Dép. Côte-d'Or), Richtung Bourberain, Höhe 280 m, Magerwiese
Classificazione/repertorio/sistematica	POLYGALACEAE/Berger E.

## Dati tecnici

Materia/tecnica-materiale composito	Beni naturalistici materiali vari tecniche varie
Misure	Tipo di misura                      altezzaxlunghezza Unità di misura                      cm Valore                                      43,80x30
Condizione giuridica	proprietà Ente pubblico non territoriale
Provvedimenti amministrativi-sintesi	no
Interesse culturale	bene di interesse culturale dichiarato
Situazione	bene in uso
Stato di conservazione	buono
Restauri e altri interventi	pulizia

## Documentazione



## Certificazione/Gestione

Responsabile

Ranaldi Chiara (Compilatore)  
 Curcio, Mariateresa (Verificatore)  
 Giovinazzo, Caterina (Funzionario responsabile)

Anno di redazione

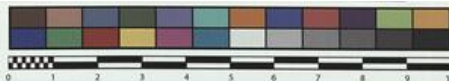
2014

Profilo di pubblicazione

1

Note

Sì x foto Il s'agit d'une race fréquente à fleurs rosées que l'on trouve en mélange avec la précédente (n° 15279 = JACA 108489, fleurs bleues), à laquelle elle est reliée par des intermédiaires. QR Code completo Museo Erbario Sapienza Università di Roma - RO; Erbario Societa' Scambi 15280; ImageCode RO-HSepv\_pacco 018-008



Museo Erbario Sapienza Roma



RO-HSepv 18145

Société pour l'Echange des Plantes vasculaires  
de l'Europe et du Bassin méditerranéen  
Fascicule 27 (1996-1997) - Edit. J. Lambinon (LG), 1998

n° 18145 *Polygala calcarea* F.W. Schultz

Fontaine-Française (France, Dep. Côte-d'Or), Richtig Bourbe-  
rain, Höhe 280 m, Magerwiese, 30. April 1961.

Leg. et det. E. Berger

HERB.  
HORTI ROMANI

## DATI SPECIALISTICA

### Polygala calcarea F.W. Schultz - RO-HSepv 18145

Inventario	Numero	RO-HSepv 18145
	Collocazione	18
Codice internazionale erbario	RO	
Definizione	erbario	
Denominazione erbario	Museo Erbario	
Tipologie erbario	erbario generale	
Denominazione collezione/raccolta	SOCIÉTÉ POUR L'ÉCHANGE DES PLANTES VASCULAIRES DE L'EUROPE ET DU BASSIN MÉDITERRANÉEN-Fascicule 27 (1996-1997) - Edit. J. Lambinon (LG), 1998	
Famiglia	POLYGALACEAE	
Numero genere	542	
Specie nome completo	Polygala calcarea F.W. Schultz	
Genere	POLYGALA	
Specie nome	calcarea	
Determinavit	Berger E.	
Numero fogli/parti	1	
Località di raccolta	Continente	Europa
	Stato	Italia
	Località	Fontaine-Française (France, Dép. Côte-d'Or), Richtung Bourberain, Höhe 280 m, Magerwiese
Altitudine	280	
Legit	Berger E. -	
Data esatta	1961 04 30	
Revisioni botanica	Nome da revisione	-



I contenuti di questo documento sono rilasciati sotto licenza Creative Commons Attribuzione-NonCommerciale-  
CondividiAlloStessoModo 4.0 Internazionale  
[creativecommons.org/licenses/by-nc-sa/4.0/deed.it](https://creativecommons.org/licenses/by-nc-sa/4.0/deed.it)