



## Polygala alpestris Reichenb. - RO-HSepv 13299

### Identificazione

Tipo scheda	BNB
Livello catalogazione	P
Codice regione	Lazio
Ente schedatore	UNIRM1
Inventario (beni mobili)	RO-HSepv 13299

### Bene culturale

Ambito di tutela MiC	architettonico e paesaggistico
Categoria generale	BENI MOBILI
Settore disciplinare	Beni naturalistici
Tipo bene culturale	Beni Naturalistici-Botanica
Categoria disciplinare	[Beni Naturalistici-Botanica]
Definizione bene	erbario
Configurazione strutturale	bene semplice

### Localizzazione

Stato	Italia
Regione	Lazio
Provincia	RM
Comune	Roma
Denominazione contenitore giuridico	Museo Erbario

### Cronologia

Riferimento cronologico

anni di realizzazione

Fascia cronologica/periodo

ARCHI DI SECOLI

Da

1986/06/30

A

1986/06/30

## Dati analitici

Iscrizioni/elementi di rilievo

Monte Pana, hauteur de St. Christina [Italie, prov. Bolzano, Tyrol méridional, Grödnertal (= Val Gardena), Dolomites], à droite du chemin carrossable reliant le Monte Pana à l'agglomération de St. Christina, alt. env. 2200 m, sur une pente calcaire, sous des conifères plutôt clairsemés, parmi des mousses, avec e.a. *Polygala chamaebuxus*, *Homogyne alpina*, *Aster bellidiastrum*, *Carex div.*, *Luzula luzulina*

Classificazione/repertorio/sistematica

POLYGALACEAE/Van Buggenhout G.

## Dati tecnici

Materia/tecnica-materiale composito

Beni naturalistici  
materiali vari  
tecniche varie

Misure

Tipo di misura	altezzaxlunghezza
Unità di misura	cm
Valore	43,80x30

Condizione giuridica

proprietà Ente pubblico non territoriale

Provvedimenti amministrativi-sintesi

no

Interesse culturale

bene di interesse culturale dichiarato

Situazione

bene in uso

Stato di conservazione

buono

Restauri e altri interventi

pulizia

## Documentazione



## Certificazione/Gestione

Responsabile

Ranaldi Chiara (Compilatore)  
 Curcio, Mariateresa (Verificatore)  
 Giovinazzo, Caterina (Funzionario responsabile)

Anno di redazione

2014

Profilo di pubblicazione

1

Note

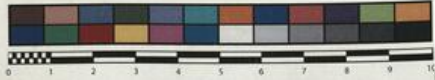
Si x foto Hybride fort rare, constamment stérile. Certains exemplaires très grands (40 cm et plus); feuilles de *V. persicifolia*, à limbe faiblement décurrent sur le pétiole, fleurs de *V. pumila* (Code Séguy pétales intér. 572-612, extér. 589-595). QR Code completo Museo Erbario Sapienza Università' di Roma - RO; Erbario Societa' Scambi 16265; ImageCode RO-HSepv\_pacco 017-067



SAPIENZA  
UNIVERSITÀ DI ROMA



MUSEO ERBARIO - RO



Museo Erbario Sapienza Roma



RO-HSeprv 13299



SOCIÉTÉ POUR L'ÉCHANGE DES PLANTES VASCULAIRES  
DE L'EUROPE ET DU BASSIN MÉDITERRANÉEN  
Édit. J. Lambdon (L.G.) - Fascicule 23 (1988)

n° 13299 *Polygala alpestris* Reichenb.

Monte Pana, hauteur de St. Christina [Italie, prov. Bolzano, Tyrol méridional, Grödnertal (= Val Gardena), Dolomites], à droite du chemin carrossable reliant le Monte Pana à l'agglomération de St. Christina, alt. env. 2200 m, sur une pente calcaire, sous des conifères plutôt clairsemés, parmi des mousses, avec c.a. *Polygala chamaebuxus*, *Homogyne alpina*, *Aster bellidiastrum*, *Carex* div., *Luzula luzulina*, 30 juin 1986.

Leg. et det. G. Van Buggenhout

## DATI SPECIALISTICA

### Polygala alpestris Reichenb. - RO-HSepv 13299

Inventario	Numero	RO-HSepv 13299
	Collocazione	18
Codice internazionale erbario	RO	
Definizione	erbario	
Denominazione erbario	Museo Erbario	
Tipologie erbario	erbario generale	
Denominazione collezione/raccolta	SOCIÉTÉ POUR L'ÉCHANGE DES PLANTES VASCULAIRES DE L'EUROPE ET DU BASSIN MÉDITERRANÉEN-Edit. J. Lambinon (LG) - Fascicule 22 (1988)	
Famiglia	POLYGALACEAE	
Numero genere	542	
Specie nome completo	Polygala alpestris Reichenb.	
Genere	POLYGALA	
Specie nome	alpestris	
Determinavit	Van Buggenhout G.	
Numero fogli/parti	1	
Località di raccolta	Continente	Europa
	Stato	Italia
	Località	Monte Pana, hauteur de St. Christina [Italie, prov. Bolzano, Tyrol méridional, Grödnertal (= Val Gardena), Dolomites], à droite du chemin carrossable reliant le Monte Pana à l'agglomération de St. Christina, alt. env. 2200 m, sur une pente calcaire, sous des conifères plutôt clairsemés, parmi des mousses, avec e.a. Polygala chamaebuxus, Homogyne alpina, Aster bellidiastrum, Carex div., Luzula luzulina
Altitudine	2200	
Legit	Van Buggenhout G. -	
Data esatta	1986 06 30	
Revisioni botanica	Nome da revisione	-



I contenuti di questo documento sono rilasciati sotto licenza Creative Commons Attribuzione-NonCommerciale-  
CondividiAlloStessoModo 4.0 Internazionale  
[creativecommons.org/licenses/by-nc-sa/4.0/deed.it](https://creativecommons.org/licenses/by-nc-sa/4.0/deed.it)

---

**Source URL:** <https://stage.adimus.it/node/24957>