



ADIMUS
Ambiente Digitale
Musei Sapienza

**Viola tricolor L. subsp. tricolor - RO-
HSepr 13325**

Tipo bene culturale

Beni Naturalistici-Botanica

Denominazione contenitore giuridico

Museo Erbario

Inventario (beni mobili)

RO-HSepv 13325

Riferimento cronologico

anni di realizzazione

Fascia cronologica/periodo:

Secolo ARCHI DI SECOLI

Misure

Tipo di misura:

altezzaxlunghezza

Unità di misura:

cm

Valore:

43,80x30

Scheda di dettaglio**Tipo scheda:**[BNB_{\[1\]}](#)**Codice internazionale erbario:**[RO_{\[2\]}](#)**Definizione:**[erbario_{\[3\]}](#)**Denominazione erbario:**

Museo Erbario

Tipologie erbario:[erbario generale_{\[4\]}](#)**Denominazione collezione/raccolta:**

SOCIÉTÉ POUR L'ÉCHANGE DES PLANTES VASCULAIRES DE L'EUROPE ET DU BASSIN MÉDITERRANÉEN-Edit. J.

Lambinon (LG) - Fascicule 22 (1988)

Famiglia:

VIOLACEAE

Numero genere:

469

Specie nome completo:

Viola tricolor L. subsp. tricolor

Genere:

VIOLA

Specie nome:

tricolor

Determinavit:

Larsen K. & S.S.

Numero fogli/parti:

1

Località di raccolta:

Continente:

[Europa_{\[5\]}](#)

Stato:

[Italia_{\[6\]}](#)

Località:

Stavn at Farstrup, 14 km E of Løgstør (Denmark, N Jutland), alt. 20 m, sandy area cleared of vegetation 2 years ago, with an abundance of annuales, Erodium cicutarium, Arabidopsis thaliana, Myosotis sp., Rumex acetosella, Anchusa arvensis and Senecio vernalis

Altitudine:

20

Legit:

Larsen K. & S.S. - KL 40112

Data esatta:

1987 06 29

Revisioni botanica:

Nome da revisione:

-

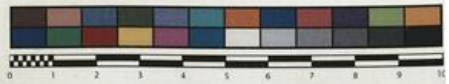
Inventario:

Numero:

RO-HSepv 13325

Collocazione:

17



SOCIÉTÉ POUR L'ÉCHANGE DES PLANTES VASCULAIRES
DE L'EUROPE ET DU BASSIN MÉDITERRANÉEN
Ed. J. Lambdon (LG) - Fascicle 22 (1988)

HEPB.
HERB. GRUYÈRE

n° 13325 *Viola tricolor* L. subsp. *tricolor*

Stavn at Farstrup, 14 km E of Løgstør (Denmark, N Jutland), alt. 20 m, sandy area cleared of vegetation 2 years ago, with an abundance of annuals, *Erodium cicutarium*, *Arabis thaliana*, *Myosotis* sp., *Rumex acetosella*, *Anchusa arvensis* and *Senecio vernalis*, June 29th, 1987.

Leg. et det. K. & S.S. Larsen n° KL 40112

Rem. : Large multistemmed individuals.

Museo Erbario Sapienza Roma



RO-HSepv 13325

Source URL: <https://stage.adimus.it/node/24949>

List of links present in page

1. <https://stage.adimus.it/it/taxonomy/term/16993>
2. <https://stage.adimus.it/it/taxonomy/term/110764>
3. <https://stage.adimus.it/it/taxonomy/term/110730>
4. <https://stage.adimus.it/it/taxonomy/term/110744>
5. <https://stage.adimus.it/it/taxonomy/term/110761>
6. <https://stage.adimus.it/it/taxonomy/term/8303>