



Viola tricolor L. subsp. curtisii (E. Forst.) Syme - RO-HSepv 17206

Identificazione

Tipo scheda	BNB
Livello catalogazione	P
Codice regione	Lazio
Ente schedatore	UNIRM1
Inventario (beni mobili)	RO-HSepv 17206

Bene culturale

Ambito di tutela MiC	architettonico e paesaggistico
Categoria generale	BENI MOBILI
Settore disciplinare	Beni naturalistici
Tipo bene culturale	Beni Naturalistici-Botanica
Categoria disciplinare	[Beni Naturalistici-Botanica]
Definizione bene	erbario
Configurazione strutturale	bene semplice

Localizzazione

Stato	Italia
Regione	Lazio
Provincia	RM
Comune	Roma
Denominazione contenitore giuridico	Museo Erbario

Cronologia

Riferimento cronologico

anni di realizzazione

Fascia cronologica/periodo	ARCHI DI SECOLI
Da	1995/06/16
A	1995/06/16

Dati analitici

Iscrizioni/elementi di rilievo	Rödhus Klit, NW of Aalborg (Denmark, N Jylland), dunes along the North Sea, open areas in the dunes, with <i>Leymus arenarius</i> , <i>Ammophila arenaria</i> , <i>Cerastium semidecandrum</i> and <i>Bromus hordeaceus</i>
Classificazione/repertorio/sistematica	VIOLACEAE/Larsen K. & S.S.

Dati tecnici

Materia/tecnica-materiale composito	Beni naturalistici materiali vari tecniche varie	
Misure	Tipo di misura	altezzaxlunghezza
	Unità di misura	cm
	Valore	43,80x30
Condizione giuridica	proprietà Ente pubblico non territoriale	
Provvedimenti amministrativi-sintesi	no	
Interesse culturale	bene di interesse culturale dichiarato	
Situazione	bene in uso	
Stato di conservazione	buono	
Restauri e altri interventi	pulizia	

Documentazione



Bibliografia/sitografia

Cf. K. Domin, Preslia, 13-15 : 99, 1934-36; J. Dostál, Květena ČSSR, 2 : 342, 1950; J. Dostál, Nová Květena ČSSR, 1 : 740, 1990

Certificazione/Gestione

Responsabile

Ranaldi Chiara (Compilatore)
 Curcio, Mariateresa (Verificatore)
 Giovinazzo, Caterina (Funzionario responsabile)

Anno di redazione

2014

Profilo di pubblicazione

1

Note

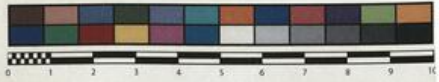
J. Dostál (1990) speaks now about the localisation of this plant: Moravia australis, in arenosis oppidum Hodonin et Slovacia: locis arenosis plantitiae Záhoří" (sic), where is taken this collection QR Code completo Museo Erbario Sapienza Università' di Roma - RO; Erbario Societa' Scambi 14282; ImageCode RO-HSepv_pacco 017-058



SAPIENZA
UNIVERSITÀ DI ROMA



MUSEO ERBARIO - RO



Museo Erbario Sapienza Roma



RO-HSepv 17206

HERB.
HORTI ROMANI

SOCIÉTÉ POUR L'ÉCHANGE DES PLANTES VASCULAIRES
DE L'EUROPE ET DU BASSIN MÉDITERRANÉEN
Fascicule 26 (1994-1995) - Edit. J. Lambinon (LG), 1997

n° 17206 *Viola tricolor* L. subsp. *curtisii* (E. Forst.)
Syme

Rødhus Klit, NW of Aalborg (Denmark, N Jylland),
dunes along the North Sea, open sandy areas in the
dunes, with *Leymus arenarius*, *Amnophila arenaria*,
Cerastium semidecandrum and *Bromus hordeaceus*, June
16th, 1995.

Leg. et det. K. & S.S. Larsen n° 45316

DATI SPECIALISTICA

Viola tricolor L. subsp. curtisii (E. Forst.) Syme - RO-HSepv 17206

Inventario	Numero	RO-HSepv 17206
	Collocazione	17
Codice internazionale erbario	RO	
Definizione	erbario	
Denominazione erbario	Museo Erbario	
Tipologie erbario	erbario generale	
Denominazione collezione/raccolta	SOCIÉTÉ POUR L'ÉCHANGE DES PLANTES VASCULAIRES DE L'EUROPE ET DU BASSIN MÉDITERRANÉEN-Fascicule 26 (1994-1995) - Edit. J. Lambinon (LG), 1997	
Famiglia	VIOLACEAE	
Numero genere	469	
Specie nome completo	Viola tricolor L. subsp. curtisii (E. Forst.) Syme	
Genere	VIOLA	
Specie nome	tricolor	
Determinavit	Larsen K. & S.S.	
Numero fogli/parti	1	
Località di raccolta	Continente	Europa
	Stato	Italia
	Località	Rödhus Klit, NW of Aalborg (Denmark, N Jylland), dunes along the North Sea, open areas in the dunes, with Leymus arenarius, Ammophila arenaria, Cerastium semidecandrum and Bromus hordeaceus
Legit	Larsen K. & S.S. - 45316	
Data esatta	1995 06 16	
Revisioni botanica	Nome da revisione	-



I contenuti di questo documento sono rilasciati sotto licenza Creative Commons Attribuzione-NonCommerciale-
CondividiAlloStessoModo 4.0 Internazionale
creativecommons.org/licenses/by-nc-sa/4.0/deed.it