



ADIMUS  
Ambiente Digitale  
Musei Sapienza

---

**Viola tricolor L. subsp. curtisii (E. Forst.)  
Syme - RO-HSepv 14282**

**Tipo bene culturale**

Beni Naturalistici-Botanica

**Denominazione contenitore giuridico**

Museo Erbario

**Inventario (beni mobili)**

RO-HSepv 14282

**Riferimento cronologico**

anni di realizzazione

Fascia cronologica/periodo:

Secolo ARCHI DI SECOLI

**Misure**

Tipo di misura:

altezzaxlunghezza

Unità di misura:

cm

Valore:

43,80x30

**Scheda di dettaglio****Tipo scheda:**[BNB<sub>\[3\]</sub>](#)**Codice internazionale erbario:**[RO<sub>\[2\]</sub>](#)**Definizione:**[erbario<sub>\[3\]</sub>](#)**Denominazione erbario:**

Museo Erbario

**Tipologie erbario:**[erbario generale<sub>\[4\]</sub>](#)**Denominazione collezione/raccolta:**

SOCIÉTÉ POUR L'ÉCHANGE DES PLANTES VASCULAIRES DE L'EUROPE ET DU BASSIN MÉDITERRANÉEN-Fascicule 23 (1988-1989) - Edit. J. Lambinon (LG), 1991

**Famiglia:**

VIOLACEAE

**Numero genere:**

469

**Specie nome completo:***Viola tricolor* L. subsp. *curtisii* (E. Forst.) Syme**Genere:**

VIOLA

**Specie nome:**

tricolor

**Determinavit:**

Černoch F.

**Numero fogli/parti:**

1

**Località di raccolta:**

Continente:

[Europa<sub>\[5\]</sub>](#)

Stato:

[Italia<sub>\[6\]</sub>](#)

Località:

Oppidum Senica, pagus Mor. Ján (Bohemoslovacia, Slovacia occidentalis, distr. Zahorská nížina), ad viam publicam inter pagos Mor. Ján et V. Leváre, ca 5 km situ meridionali ab pago Mor. Ján , alt. 165 m s.m., in pinetis sabulosis (*Pinus sylvestris*)**Altitudine:**

165

**Legit:**

Černoch F. - 49753

**Data esatta:**

1989 07 26

**Revisioni botanica:**

Nome da revisione:

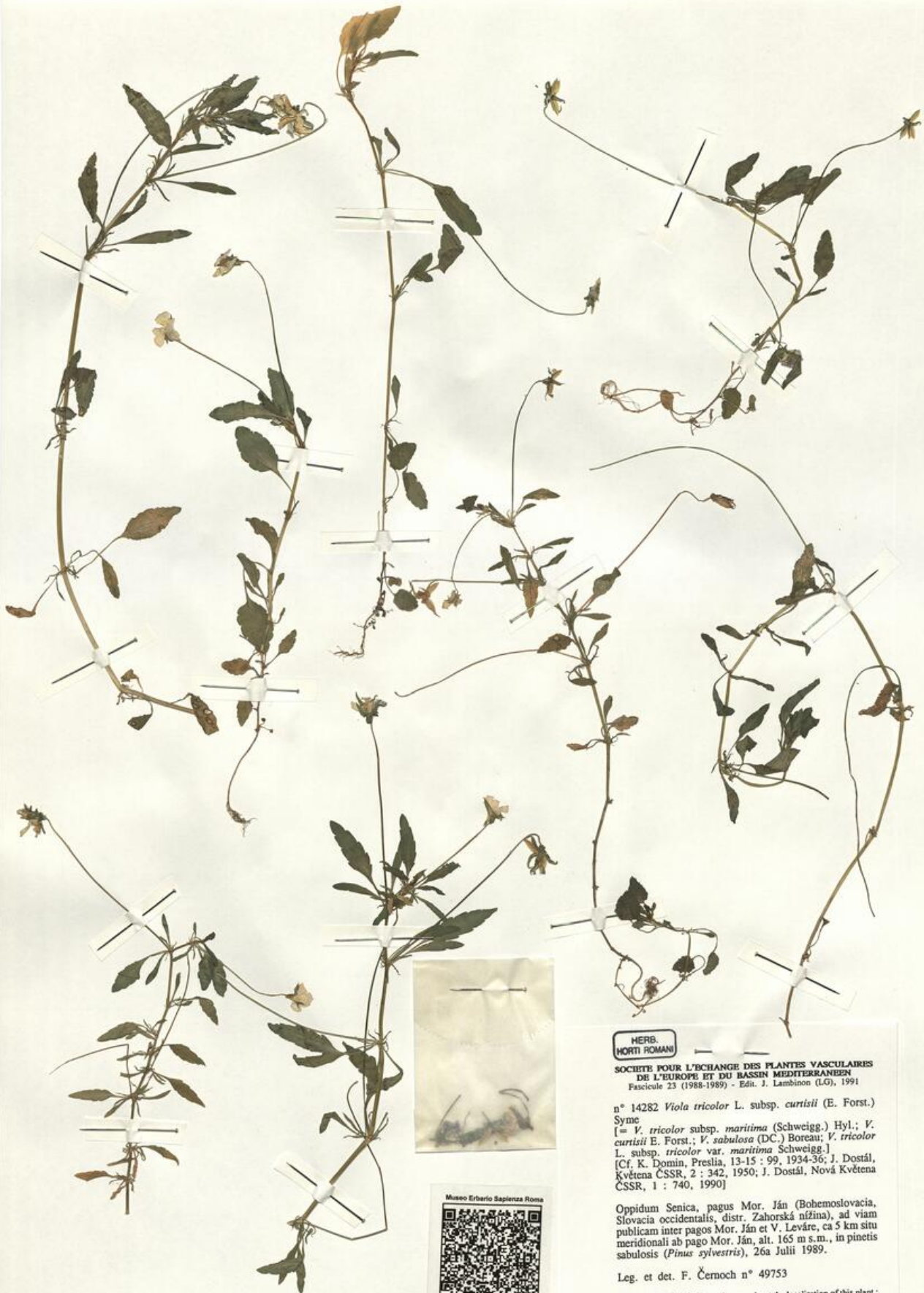
*Viola tricolor* subsp. *maritima* (Schweigg.) Hyl.*Viola curtisii* E. Forst.*Viola sabulosa* (DC.) Boreau*Viola tricolor* L. subsp. *tricolor* var. *maritima* Schweigg.**Inventario:**

Numero:

RO-HSepv 14282

Collocazione:

17



HERB.  
HORTI ROMANI

SOCIÉTÉ POUR L'ÉCHANGE DES PLANTES VASCULAIRES  
DE L'EUROPE ET DU BASSIN MÉDITERRANÉEN  
Fascicule 23 (1988-1989) - Edit. J. Lambinon (LG), 1991

n° 14282 *Viola tricolor* L. subsp. *curtisii* (E. Forst.)  
Syme  
[= *V. tricolor* subsp. *maritima* (Schweigg.) Hyl.; *V. curtisii* E. Forst.; *V. sabulosa* (DC.) Boreau; *V. tricolor* L. subsp. *tricolor* var. *maritima* Schweigg.]  
[Cf. K. Domin, *Preslia*, 13-15 : 99, 1934-36; J. Dostál, *Květena ČSSR*, 2 : 342, 1950; J. Dostál, *Nová Květena ČSSR*, 1 : 740, 1990]

Oppidum Senica, pagus Mor. Ján (Bohemoslovaquia, Slovacia occidentalis, distr. Zahorská nížina), ad viam publicam inter pagos Mor. Ján et V. Leváre, ca 5 km situ meridionali ab pago Mor. Ján, alt. 165 m s. m., in pinetis sabulosis (*Pinus sylvestris*), 26a Julii 1989.

Leg. et det. F. Černoch n° 49753

Rem. : J. Dostál (1990) speaks now about the localisation of this plant : Moravia australis, in arenosis ad oppidum Hodonin et Slovacia : locis arenosis planitiæ Záhofí, where is taken this collection.

Museo Erbario Sapienza Roma



RO-HSepv 14282

---

**Source URL:** <https://stage.adimus.it/node/24947>

**List of links present in page**

1. <https://stage.adimus.it/it/taxonomy/term/16993>
2. <https://stage.adimus.it/it/taxonomy/term/110764>
3. <https://stage.adimus.it/it/taxonomy/term/110730>
4. <https://stage.adimus.it/it/taxonomy/term/110744>
5. <https://stage.adimus.it/it/taxonomy/term/110761>
6. <https://stage.adimus.it/it/taxonomy/term/8303>