



ADIMUS  
Ambiente Digitale  
Musei Sapienza

---

**Viola riviniana Reichenb. subsp.  
riviniana - RO-HSepv 12349**

**Tipo bene culturale**

Beni Naturalistici-Botanica

**Denominazione contenitore giuridico**

Museo Erbario

**Inventario (beni mobili)**

RO-HSepv 12349

**Riferimento cronologico**

anni di realizzazione

Fascia cronologica/periodo:

Secolo ARCHI DI SECOLI

---

**Misure**

Tipo di misura:

altezzaxlunghezza

Unità di misura:

cm

Valore:

43,80x30

---

**Scheda di dettaglio****Tipo scheda:**

[BNB<sub>\[1\]</sub>](#)

**Codice internazionale erbario:**

[RO<sub>\[2\]</sub>](#)

**Definizione:**

[erbario<sub>\[3\]</sub>](#)

**Denominazione erbario:**

Museo Erbario

**Tipologie erbario:**

[erbario generale<sub>\[4\]</sub>](#)

**Denominazione collezione/raccolta:**

SOCIÉTÉ POUR L'ÉCHANGE DES PLANTES VASCULAIRES DE L'EUROPE ET DU BASSIN MÉDITERRANÉEN-Edit. J. Lambinon (LG) - Fascicule 21 (1986)

**Famiglia:**

VIOLACEAE

**Numero genere:**

469

**Specie nome completo:**

*Viola riviniana* Reichenb. subsp. riviniana

**Genere:**

VIOLA

**Specie nome:**

riviniana

**Determinavit:**

Larsen K. & S.S.

**Numero fogli/parti:**

1

**Località di raccolta:**

Continente:

[Europa<sub>\[5\]</sub>](#)

Stato:

[Italia<sub>\[6\]</sub>](#)

Località:

Volstrup Forest, W of Hadsten (Denmark, C Jylland), alt. 50 m, grassy slope in Fagus forest, with *Stellaria holostea*, *Oxalis acetosella* and *Luzula multiflora*, on acid soil

**Altitudine:**

50

**Legit:**

Larsen K. & S.S. - 38821

**Data esatta:**

1985 05 26

**Revisioni botanica:**

Nome da revisione:

-

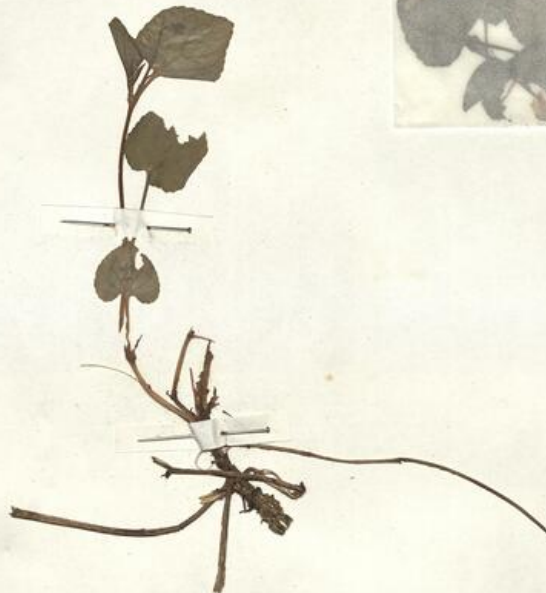
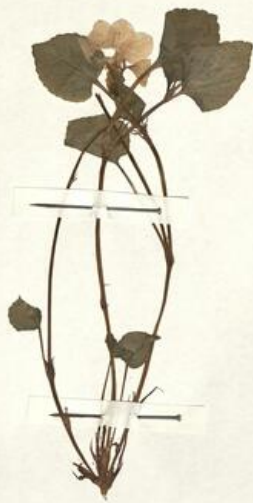
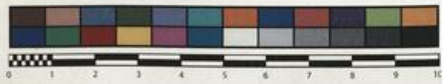
**Inventario:**

Numero:

RO-HSepv 12349

Collocazione:

17



Museo Erbario Sapienza Roma



RO-HSepv 12349

SOCIÉTÉ POUR L'ÉCHANGE DES PLANTES VASCULAIRES  
DE L'EUROPE ET DU BASSIN MÉDITERRANÉEN  
Édit. J. Lambinon (LIG) - Fascicule 21 (1986)

n° 12349 *Viola riviniana* Reichenb.  
subsp. *riviniana*

Volstrup Forest, W of Hadsten (Denmark,  
C Jylland), alt. 50 m, grassy slope in  
*Fagus* forest, with *Stellaria holostea*,  
*Oxalis acetosella* and *Luzula multiflora*,  
on acid soil, May 26th, 1985.

Leg. et det. K. & S.S. Larsen n° 38821

---

**Source URL:** <https://stage.adimus.it/node/24941>

**List of links present in page**

1. <https://stage.adimus.it/it/taxonomy/term/16993>
2. <https://stage.adimus.it/it/taxonomy/term/110764>
3. <https://stage.adimus.it/it/taxonomy/term/110730>
4. <https://stage.adimus.it/it/taxonomy/term/110744>
5. <https://stage.adimus.it/it/taxonomy/term/110761>
6. <https://stage.adimus.it/it/taxonomy/term/8303>