



Viola riviniana Reichenb. - RO-HSepv 12350

Identificazione

Tipo scheda	BNB
Livello catalogazione	P
Codice regione	Lazio
Ente schedatore	UNIRM1
Inventario (beni mobili)	RO-HSepv 12350

Bene culturale

Ambito di tutela MiC	architettonico e paesaggistico
Categoria generale	BENI MOBILI
Settore disciplinare	Beni naturalistici
Tipo bene culturale	Beni Naturalistici-Botanica
Categoria disciplinare	[Beni Naturalistici-Botanica]
Definizione bene	erbario
Configurazione strutturale	bene semplice

Localizzazione

Stato	Italia
Regione	Lazio
Provincia	RM
Comune	Roma
Denominazione contenitore giuridico	Museo Erbario

Cronologia

Riferimento cronologico

anni di realizzazione

Fascia cronologica/periodo	ARCHI DI SECOLI
Da	1985/05/16
A	1985/05/16

Dati analitici

Iscrizioni/elementi di rilievo	Tomaj at Sr. Vilstrup, 7 km s of Haderslev (Denmark, S Jylland), alt. 25 m, humid beechwood near the sea, with undergrowth of Evonymus europaeus and Acer pseudoplatanus, together with Ranunculus ficaria, R. auricomus, Galium odoratum and Stellaria holostea
Classificazione/repertorio/sistematica	VIOLACEAE/Larsen K. & S.S.

Dati tecnici

Materia/tecnica-materiale composito	Beni naturalistici materiali vari tecniche varie						
Misure	<table> <tr> <td>Tipo di misura</td> <td>altezzaxlunghezza</td> </tr> <tr> <td>Unità di misura</td> <td>cm</td> </tr> <tr> <td>Valore</td> <td>43,80x30</td> </tr> </table>	Tipo di misura	altezzaxlunghezza	Unità di misura	cm	Valore	43,80x30
Tipo di misura	altezzaxlunghezza						
Unità di misura	cm						
Valore	43,80x30						
Condizione giuridica	proprietà Ente pubblico non territoriale						
Provvedimenti amministrativi-sintesi	no						
Interesse culturale	bene di interesse culturale dichiarato						
Situazione	bene in uso						
Stato di conservazione	buono						
Restauri e altri interventi	pulizia						

Documentazione



Certificazione/Gestione

Responsabile

Ranaldi Chiara (Compilatore)
 Curcio, Mariateresa (Verificatore)
 Giovinazzo, Caterina (Funzionario responsabile)

Anno di redazione

2014

Profilo di pubblicazione

1

Note

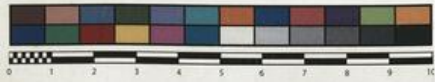
QR Code completo Museo Erbario Sapienza Università di Roma - RO;
 Erbario Società Scambi 15304; ImageCode RO-HSepr_pacco 017-049



SAPIENZA
UNIVERSITÀ DI ROMA



MUSEO ERBARIO - RO



Museo Erbario Sapienza Roma



RO-HSeppv.12350

SOCIÉTÉ POUR L'ÉCHANGE DES PLANTES VASCULAIRES
DE L'EUROPE ET DU BASSIN MÉDITERRANÉEN
Édit. J. Lambinon (LG) - Fascicule 21 (1986)

n° 12350 *Viola riviniana* Reichenb.

Tomaj at Sr. Vilstrup, 7 km S of Haderslev
(Denmark, S Jylland), alt. 25 m, humid
beechwood near the sea, with undergrowth
of *Evonymus europaeus* and *Acer pseudo-*
platanus, together with *Ranunculus ficaria*,
R. auricomus, *Galium odoratum* and
Stellaria holostea, May 16th, 1985.

Leg. et det. K. & S.S. Larsen n° KL 38818

DATI SPECIALISTICA

Viola riviniana Reichenb. - RO-HSepv 12350

Inventario	Numero	RO-HSepv 12350
	Collocazione	17
Codice internazionale erbario	RO	
Definizione	erbario	
Denominazione erbario	Museo Erbario	
Tipologie erbario	erbario generale	
Denominazione collezione/raccolta	SOCIÉTÉ POUR L'ÉCHANGE DES PLANTES VASCULAIRES DE L'EUROPE ET DU BASSIN MÉDITERRANÉEN-Edit. J. Lambinon (LG) - Fascicule 21 (1986)	
Famiglia	VIOLACEAE	
Numero genere	469	
Specie nome completo	Viola riviniana Reichenb.	
Genere	VIOLA	
Specie nome	riviniana	
Determinavit	Larsen K. & S.S.	
Numero fogli/parti	1	
Località di raccolta	Continente	Europa
	Stato	Italia
	Località	Tomaj at Sr. Vilstrup, 7 km s of Haderslev (Denmark, S Jylland), alt. 25 m, humid beechwood near the sea, with undergrowth of Evonymus europaeus and Acer pseudoplatanus, together with Ranunculus ficaria, R. auricomus, Galium odoratum and Stellaria holostea
Altitudine	25	
Legit	Larsen K. & S.S. - KL 38818	
Data esatta	1985 05 16	
Revisioni botanica	Nome da revisione	-



Source URL: <https://stage.adimus.it/node/24939>