



Viola reichenbachiana Jord. ex Boreau - RO-HSepv 12348

Identificazione

Tipo scheda	BNB
Livello catalogazione	P
Codice regione	Lazio
Ente schedatore	UNIRM1
Inventario (beni mobili)	RO-HSepv 12348

Bene culturale

Ambito di tutela MiC	architettonico e paesaggistico
Categoria generale	BENI MOBILI
Settore disciplinare	Beni naturalistici
Tipo bene culturale	Beni Naturalistici-Botanica
Categoria disciplinare	[Beni Naturalistici-Botanica]
Definizione bene	erbario
Configurazione strutturale	bene semplice

Localizzazione

Stato	Italia
Regione	Lazio
Provincia	RM
Comune	Roma
Denominazione contenitore giuridico	Museo Erbario

Cronologia

Riferimento cronologico

anni di realizzazione

Fascia cronologica/periodo	ARCHI DI SECOLI
Da	1985/05/03
A	1985/05/03

Dati analitici

Iscrizioni/elementi di rilievo	Meise (Belgique, prov. Brabant), domaine de Bouchout, chemin le long de l'herbarium, coord. IFBL : D4.55.32, alt. 35 m, sousbois (Fagus, Aesculus, Castanea, Acer pseudoplatanus), avec Polygonatum multiflorum et Veronica hederifolia
Classificazione/repertorio/sistematica	VIOLACEAE/Fabri R.

Dati tecnici

Materia/tecnica-materiale composito	Beni naturalistici materiali vari tecniche varie						
Misure	<table> <tr> <td>Tipo di misura</td> <td>altezzaxlunghezza</td> </tr> <tr> <td>Unità di misura</td> <td>cm</td> </tr> <tr> <td>Valore</td> <td>43,80x30</td> </tr> </table>	Tipo di misura	altezzaxlunghezza	Unità di misura	cm	Valore	43,80x30
Tipo di misura	altezzaxlunghezza						
Unità di misura	cm						
Valore	43,80x30						
Condizione giuridica	proprietà Ente pubblico non territoriale						
Provvedimenti amministrativi-sintesi	no						
Interesse culturale	bene di interesse culturale dichiarato						
Situazione	bene in uso						
Stato di conservazione	buono						
Restauri e altri interventi	pulizia						

Documentazione



Certificazione/Gestione

Responsabile

Ranaldi Chiara (Compilatore)
 Curcio, Mariateresa (Verificatore)
 Giovinazzo, Caterina (Funzionario responsabile)

Anno di redazione

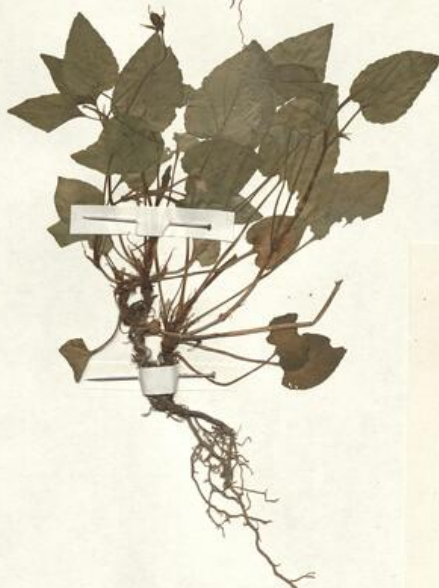
2014

Profilo di pubblicazione

1

Note

QR Code completo Museo Erbario Sapienza Università di Roma - RO;
 Erbario Società Scambi 18177; ImageCode RO-HSepv_pacco 017-047



RO-HS Sepv 12348

SOCIÉTÉ POUR L'ÉCHANGE DES PLANTES VASCULAIRES
DE L'EUROPE ET DU BASSIN MÉDITERRANÉEN

Édit. J. Lambillon (LG) - Fascicule 21 (1986)

n° 12348 *Viola reichenbachiana* Jord.
ex Boreau

Meise (Belgique, prov. Brabant), domaine de Bouchout, chemin le long de l'herbarium, coord. IFBL:D4.55.32, alt. 35 m, sous-bois (*Fagus*, *Aesculus*, *Castanea*, *Acer pseudoplatanus*), avec *Polygonatum multiflorum* et *Veronica hederifolia*, 3 mai 1985.

Leg. et det. R. Fabri n° 727

Rem. : En mélange avec *Viola riviniana*, mais ce dernier qui est nettement moins abondant fleurit deux semaines plus tard.

HERB. NOTI. RIVINIANI

DATI SPECIALISTICA

Viola reichenbachiana Jord. ex Boreau - RO-HSepv 12348

Inventario	Numero	RO-HSepv 12348
	Collocazione	17
Codice internazionale erbario	RO	
Definizione	erbario	
Denominazione erbario	Museo Erbario	
Tipologie erbario	erbario generale	
Denominazione collezione/raccolta	SOCIÉTÉ POUR L'ÉCHANGE DES PLANTES VASCULAIRES DE L'EUROPE ET DU BASSIN MÉDITERRANÉEN-Edit. J. Lambinon (LG) - Fascicule 21 (1986)	
Famiglia	VIOLACEAE	
Numero genere	469	
Specie nome completo	Viola reichenbachiana Jord. ex Boreau	
Genere	VIOLA	
Specie nome	reichenbachiana	
Determinavit	Fabri R.	
Numero fogli/parti	1	
Località di raccolta	Continente	Europa
	Stato	Italia
	Località	Meise (Belgique, prov. Brabant), domaine de Bouchout, chemin le long de l'herbarium, coord. IFBL : D4.55.32, alt. 35 m, sousbois (Fagus, Aesculus, Castanea, Acer pseudoplatanus), avec Polygonatum multiflorum et Veronica hederifolia
Altitudine	35	
Legit	Fabri R. - 727	
Data esatta	1985 05 03	
Revisioni botanica	Nome da revisione	-



Source URL: <https://stage.adimus.it/node/24937>