



ADIMUS
Ambiente Digitale
Musei Sapienza

**Viola pyrenaica Ramond ex DC. - RO-
HSeprv 17205**

Tipo bene culturale

Beni Naturalistici-Botanica

Denominazione contenitore giuridico

Museo Erbario

Inventario (beni mobili)

RO-HSepv 17205

Riferimento cronologico

anni di realizzazione

Fascia cronologica/periodo:

Secolo ARCHI DI SECOLI

Misure

Tipo di misura:

altezzaxlunghezza

Unità di misura:

cm

Valore:

43,80x30

Scheda di dettaglio**Tipo scheda:**[BNB_{\[1\]}](#)**Codice internazionale erbario:**[RO_{\[2\]}](#)**Definizione:**[erbario_{\[3\]}](#)**Denominazione erbario:**

Museo Erbario

Tipologie erbario:[erbario generale_{\[4\]}](#)**Denominazione collezione/raccolta:**

SOCIÉTÉ POUR L'ÉCHANGE DES PLANTES VASCULAIRES DE L'EUROPE ET DU BASSIN MÉDITERRANÉEN-Fascicule 26 (1994-1995) - Edit. J. Lambinon (LG), 1997

Famiglia:

VIOLACEAE

Numero genere:

469

Specie nome completo:

Viola pyrenaica Ramond ex DC.

Genere:

VIOLA

Specie nome:

pyrenaica

Determinavit:

Montserrat P.

Numero fogli/parti:

1

Località di raccolta:

Continente:

[Europa_{\[5\]}](#)

Stato:

[Italia_{\[6\]}](#)

Località:

Alcalá de la Selva, Peñarroya (Espagne, prov. Teruel), UTM 30TXK9873, alt. 1990 m, fentes et pied de la petite falaise calcaire, près de la crête, dans la même pineraie de Pinus uncinata que le n° précédent

Altitudine:

1990

Legit:

Montserrat P. - JACA 156490

Data esatta:

1990 07 04

Revisioni botanica:

Nome da revisione:

-

Inventario:

Numero:

RO-HSepv 17205

Collocazione:

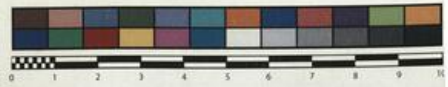
17



SAPIENZA
UNIVERSITÀ DI ROMA



MUSEO ERBARIO - RO



Museo Erbario Sapienza Roma



RO-HSepv 17205

HERB.
HORTI ROMANI

SOCIÉTÉ POUR L'ÉCHANGE DES PLANTES VASCULAIRES
DE L'EUROPE ET DU BASSIN MÉDITERRANÉEN
Fascicule 26 (1994-1995) - Edit. J. Lambinon (LG), 1997

n° 17205 *Viola pyrenaica* Ramond ex DC.
[Cf. J.F. Muñoz Garmendia & al., Fl. iberica, III : 288-
289, 1993]

Alcalá de la Selva, Peñarroya (Espagne, prov. Tenuel),
UTM 30TXK9873, alt. 1990 m, fentes et pied de la
petite falaise calcaire, près de la crête, dans la même
pineraie de *Pinus uncinata* que le n° précédent, 4 juillet
1990.

Leg. et det. P. Montserrat n° JACA 156490

Rem. : Plante polymorphe. En été, le développement des individus est
inégal. Ce numéro complètera le précédent.

Source URL: <https://stage.adimus.it/node/24935>

List of links present in page

1. <https://stage.adimus.it/it/taxonomy/term/16993>
2. <https://stage.adimus.it/it/taxonomy/term/110764>
3. <https://stage.adimus.it/it/taxonomy/term/110730>
4. <https://stage.adimus.it/it/taxonomy/term/110744>
5. <https://stage.adimus.it/it/taxonomy/term/110761>
6. <https://stage.adimus.it/it/taxonomy/term/8303>