



ADIMUS
Ambiente Digitale
Musei Sapienza

**Viola pyrenaica Ramond ex DC. - RO-
HSeprv 17204**

Tipo bene culturale

Beni Naturalistici-Botanica

Denominazione contenitore giuridico

Museo Erbario

Inventario (beni mobili)

RO-HSepv 17204

Riferimento cronologico

anni di realizzazione

Fascia cronologica/periodo:

Secolo ARCHI DI SECOLI

Misure

Tipo di misura:

altezzaxlunghezza

Unità di misura:

cm

Valore:

43,80x30

Scheda di dettaglio**Tipo scheda:**[BNB_{\[1\]}](#)**Codice internazionale erbario:**[RO_{\[2\]}](#)**Definizione:**[erbario_{\[3\]}](#)**Denominazione erbario:**

Museo Erbario

Tipologie erbario:[erbario generale_{\[4\]}](#)**Denominazione collezione/raccolta:**

SOCIÉTÉ POUR L'ÉCHANGE DES PLANTES VASCULAIRES DE L'EUROPE ET DU BASSIN MÉDITERRANÉEN-Fascicule 26 (1994-1995) - Edit. J. Lambinon (LG), 1997

Famiglia:

VIOLACEAE

Numero genere:

469

Specie nome completo:

Viola pyrenaica Ramond ex DC.

Genere:

VIOLA

Specie nome:

pyrenaica

Determinavit:

Montserrat P.

Numero fogli/parti:

1

Località di raccolta:

Continente:

[Europa_{\[5\]}](#)

Stato:

[Italia_{\[6\]}](#)

Località:

Alcalá de la Selva, Peñarroya (Espagne, prov. Teruel), UTM 30TXK9873, alt. 2000 m, crête calcaire, petits replats et bord de sentier dans la pineraie claire de Pinus uncinata

Altitudine:

2000

Legit:

Montserrat P. - JACA 156590

Data esatta:

1990 07 04

Revisioni botanica:

Nome da revisione:

-

Inventario:

Numero:

RO-HSepv 17204

Collocazione:

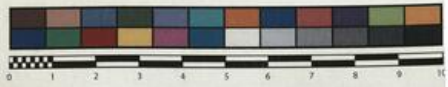
17



SAPIENZA
UNIVERSITÀ DI ROMA



MUSEO ERBARIO - RO



Museo Erbario Sapienza Roma



RO-HSepv 17204

SOCIÉTÉ POUR L'ÉCHANGE DES PLANTES VASCULAIRES
DE L'EUROPE ET DU BASSIN MÉDITERRANÉEN
Fascicule 26 (1994-1995) - Edit. J. Lambinon (LG), 1997

n° 17204 *Viola pyrenaica* Ramond ex DC.
[Cf. J.F. Muñoz Garmendia & al., Fl. iberica, III : 288-289, 1993]

Alcalá de la Selva, Peñarroya (Espagne, prov. Teruel),
UTM 30TXK9873, alt. 2000 m, crête calcaire, petits
replats et bord de sentier dans la pineraie claire de *Pinus
uncinata*, 4 juillet 1990.

Leg. et det. P. Montserrat n° JACA 156590

HERB.
HORTI ROMANI

Rem. : Espèce difficile à reconnaître en fruit, parce que les feuilles se
développent beaucoup et les stipules disparaissent. Chaque part est
accompagnée d'un sachet contenant ses graines. Voir aussi le numéro
suivant.

Source URL: <https://stage.adimus.it/node/24934>

List of links present in page

1. <https://stage.adimus.it/it/taxonomy/term/16993>
2. <https://stage.adimus.it/it/taxonomy/term/110764>
3. <https://stage.adimus.it/it/taxonomy/term/110730>
4. <https://stage.adimus.it/it/taxonomy/term/110744>
5. <https://stage.adimus.it/it/taxonomy/term/110761>
6. <https://stage.adimus.it/it/taxonomy/term/8303>