



ADIMUS
Ambiente Digitale
Musei Sapienza

Viola parvula Tineo - RO-HSepv 13323

Tipo bene culturale

Beni Naturalistici-Botanica

Denominazione contenitore giuridico

Museo Erbario

Inventario (beni mobili)

RO-HSepv 13323

Riferimento cronologico

anni di realizzazione

Fascia cronologica/periodo:

Secolo ARCHI DI SECOLI

Misure

Tipo di misura:

altezzaxlunghezza

Unità di misura:

cm

Valore:

43,80x30

Scheda di dettaglio**Tipo scheda:**

[BNB_{\[1\]}](#)

Codice internazionale erbario:

[RO_{\[2\]}](#)

Definizione:

[erbario_{\[3\]}](#)

Denominazione erbario:

Museo Erbario

Tipologie erbario:

[erbario generale_{\[4\]}](#)

Denominazione collezione/raccolta:

SOCIÉTÉ POUR L'ÉCHANGE DES PLANTES VASCULAIRES DE L'EUROPE ET DU BASSIN MÉDITERRANÉEN-Edit. J. Lambinon (LG) - Fascicule 22 (1988)

Famiglia:

VIOLACEAE

Numero genere:

469

Specie nome completo:

Viola parvula Tineo

Genere:

VIOLA

Specie nome:

parvula

Determinavit:

Bosc G.

Numero fogli/parti:

1

Località di raccolta:

Continente:

[Europa_{\[5\]}](#)

Stato:

[Italia_{\[6\]}](#)

Località:

Environs du barrage des Bouillouses, au nord-ouest de Mont-Louis (France, dép. Pyrénées-Orientales), abondant en contrebas de l'Hôtel Bones Hores, entre des touffes de *Cytisus balansae* subsp. *europaeus*, alt. 2000 m,

Altitudine:

2000

Legit:

Bosc G. -

Data esatta:

1987 05 10

Revisioni botanica:

Nome da revisione:

Viola tricolor L. subsp. *parvula* (Tineo) Rouy & Fouc.

Inventario:

Numero:

RO-HSepv 13323

Collocazione:

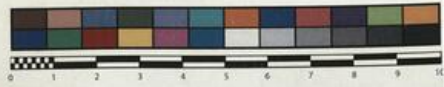
17



SAPIENZA
UNIVERSITÀ DI ROMA



MUSEO ERBARIO - RO



Museo Erbario Sapienza Roma



RO-HSepv 13323

HERB.
NORTHERN

SOCIÉTÉ POUR L'ÉCHANGE DES PLANTES VASCULAIRES
DE L'EUROPE ET DU BASSIN MÉDITERRANÉEN
Edif. J. Lantier (L.G.) - Pauville 23 (1988)

n° 13323 *Viola parvula* Tineo
[= *V. tricolor* L. subsp. *parvula* (Tineo) Rouy & Fouc.]

Environs du barrage des Bouillouses, au nord-ouest de
Mont-Louis (France, dép. Pyrénées-Orientales), abon-
dant en contrebas de l'Hôtel Bones Hores, entre des
touffes de *Cytisus balansae* subsp. *europaeus*, alt. 2000
m, 10 mai 1987.

Leg. et det. G. Bosc

Rem. : Voir "Notes brèves". Certains pieds ont les pédicules floraux
glabrescents et tendent alors vers la var. *glabrata* Lange.

Source URL: <https://stage.adimus.it/node/24930>

List of links present in page

1. <https://stage.adimus.it/it/taxonomy/term/16993>
2. <https://stage.adimus.it/it/taxonomy/term/110764>
3. <https://stage.adimus.it/it/taxonomy/term/110730>
4. <https://stage.adimus.it/it/taxonomy/term/110744>
5. <https://stage.adimus.it/it/taxonomy/term/110761>
6. <https://stage.adimus.it/it/taxonomy/term/8303>