



ADIMUS  
Ambiente Digitale  
Musei Sapienza

---

## **Viola odorata L. - RO-HSepv 14278**

**Tipo bene culturale**

Beni Naturalistici-Botanica

**Denominazione contenitore giuridico**

Museo Erbario

**Inventario (beni mobili)**

RO-HSepv 14278

**Riferimento cronologico**

anni di realizzazione

Fascia cronologica/periodo:

Secolo ARCHI DI SECOLI

---

**Misure**

Tipo di misura:

altezzaxlunghezza

Unità di misura:

cm

Valore:

43,80x30

---

**Scheda di dettaglio****Tipo scheda:**

[BNB<sub>\[1\]</sub>](#)

**Codice internazionale erbario:**

[RO<sub>\[2\]</sub>](#)

**Definizione:**

[erbario<sub>\[3\]</sub>](#)

**Denominazione erbario:**

Museo Erbario

**Tipologie erbario:**

[erbario generale<sub>\[4\]</sub>](#)

**Denominazione collezione/raccolta:**

SOCIÉTÉ POUR L'ÉCHANGE DES PLANTES VASCULAIRES DE L'EUROPE ET DU BASSIN MÉDITERRANÉEN-Fascicule 23 (1988-1989) - Edit. J. Lambinon (LG), 1991

**Famiglia:**

VIOLACEAE

**Numero genere:**

469

**Specie nome completo:**

Viola odorata L.

**Genere:**

VIOLA

**Specie nome:**

odorata

**Determinavit:**

Gottschlich G.

**Numero fogli/parti:**

1

**Località di raccolta:**

Continente:

[Europa<sub>\[5\]</sub>](#)

Stato:

[Italia<sub>\[6\]</sub>](#)

Località:

Tübingen (Deutschland, Baden-Württemberg), Hagelloch, " Neuhalde", MTB 7420/3, Höhe 400 m, verbuschter ehemaliger Weinberg

**Altitudine:**

400

**Legit:**

Gottschlich G. - 13501

**Data esatta:**

1989 03 20

**Revisioni botanica:**

Nome da revisione:

-

**Inventario:**

Numero:

RO-HSepv 14278

Collocazione:

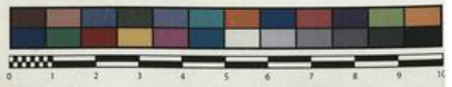
17



SAPIENZA  
UNIVERSITÀ DI ROMA



MUSEO ERBARIO - RO



RO-HSepv 14278

HERB.  
HORTI ROMANI

SOCIÉTÉ POUR L'ÉCHANGE DES PLANTES VASCULAIRES  
DE L'EUROPE ET DU BASSIN MÉDITERRANÉEN  
Fascicule 23 (1988-1989) - Edit. J. Lambinon (LG), 1991

n° 14278 *Viola odorata* L.

Tübingen (Deutschland, Baden-Württemberg), Hagel-  
loch, "Neuhalde", MTB 7420/3, Höhe 400 m,  
verbuschter ehemaliger Weinberg, 20. März 1989.

Leg. et det. G. Gottschlich Nr. 13501

---

**Source URL:** <https://stage.adimus.it/node/24928>

**List of links present in page**

1. <https://stage.adimus.it/it/taxonomy/term/16993>
2. <https://stage.adimus.it/it/taxonomy/term/110764>
3. <https://stage.adimus.it/it/taxonomy/term/110730>
4. <https://stage.adimus.it/it/taxonomy/term/110744>
5. <https://stage.adimus.it/it/taxonomy/term/110761>
6. <https://stage.adimus.it/it/taxonomy/term/8303>