



ADIMUS
Ambiente Digitale
Musei Sapienza

Viola occulta Lehm. - RO-HSepv 19241

Tipo bene culturale

Beni Naturalistici-Botanica

Denominazione contenitore giuridico

Museo Erbario

Inventario (beni mobili)

RO-HSepv 19241

Riferimento cronologico

anni di realizzazione

Fascia cronologica/periodo:

Secolo ARCHI DI SECOLI

Misure

Tipo di misura:

altezzaxlunghezza

Unità di misura:

cm

Valore:

43,80x30

Scheda di dettaglio**Tipo scheda:**[BNB_{\[1\]}](#)**Codice internazionale erbario:**[RO_{\[2\]}](#)**Definizione:**[erbario_{\[3\]}](#)**Denominazione erbario:**

Museo Erbario

Tipologie erbario:[erbario generale_{\[4\]}](#)**Denominazione collezione/raccolta:**

SOCIÉTÉ POUR L'ÉCHANGE DES PLANTES VASCULAIRES DE L'EUROPE ET DU BASSIN MÉDITERRANÉEN-Fascicule 28 [1998-1999(-2000)] - Edit. J. Lambinon (LG), 2000

Famiglia:

VIOLACEAE

Numero genere:

469

Specie nome completo:

Viola occulta Lehm.

Genere:

VIOLA

Specie nome:

occulta

Determinavit:

Erben M.

Numero fogli/parti:

1

Località di raccolta:

Continente:

[Europa_{\[5\]}](#)

Stato:

[Italia_{\[6\]}](#)

Località:

7 km östlich Tercan, zwischen Tercan und Aşkale (Türkei, anatolien, B8 Erzincan), Höhe 1560 m, felsiger Abhand, mit Onosma aucheriana, O. sericea, Salvia longipedicellata und Valeriana sisymbriifolia

Altitudine:

1560

Legit:

Nydegger M. - 46502

Data esatta:

1992 06 28

Revisioni botanica:

Nome da revisione:

-

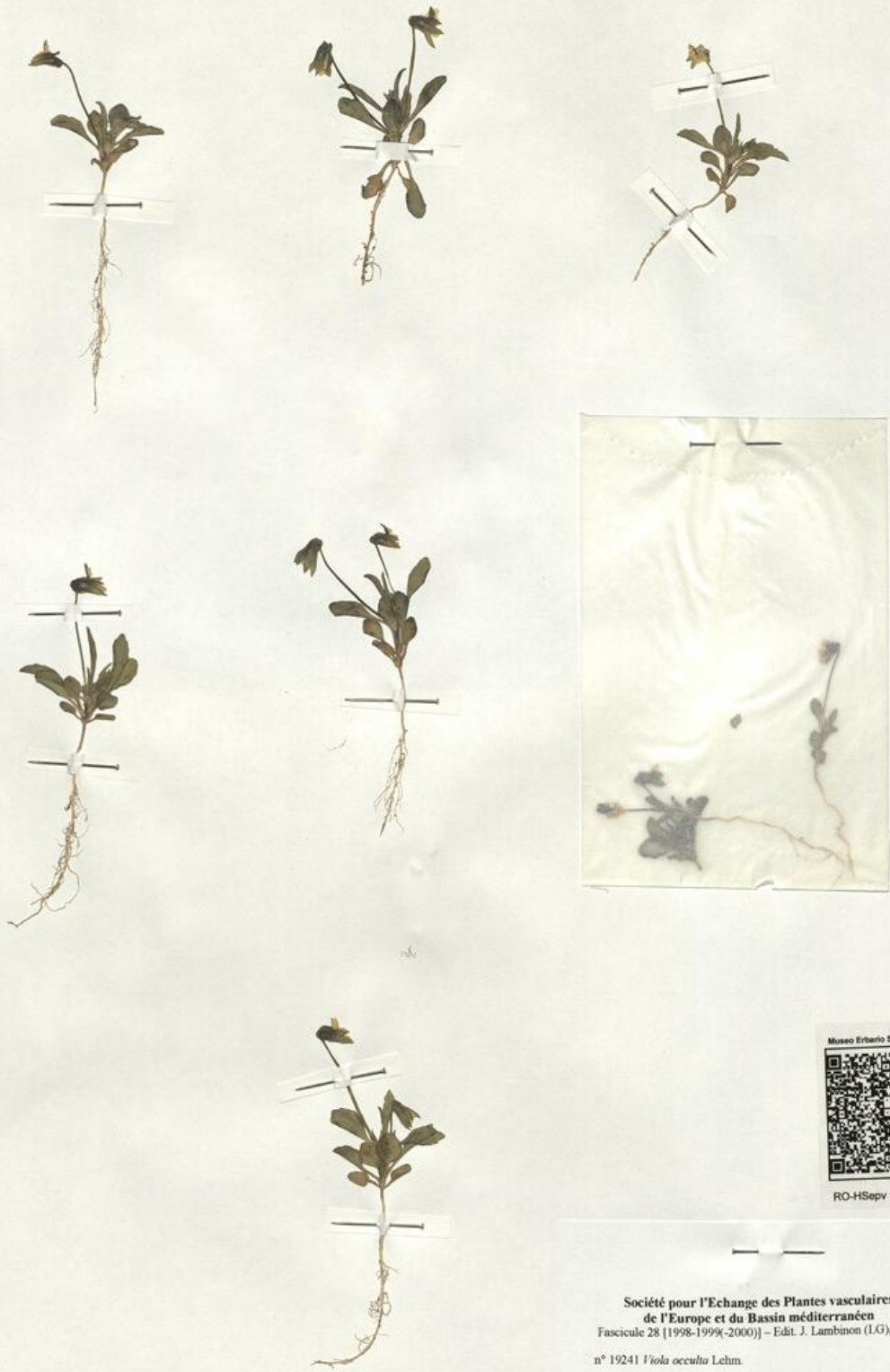
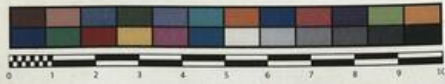
Inventario:

Numero:

RO-HSepv 19241

Collocazione:

17



Société pour l'Echange des Plantes vasculaires
de l'Europe et du Bassin méditerranéen
Fascicule 28 [1998-1999-2000] - Edt. J. Lambinon (LG), 2000
n° 19241 *Viola occulta* Lehm.
7 km östlich Tercan, zwischen Tercan und Aşkale (Türkei, Anato-
lien, B8 Erzincan), Höhe 1560 m, felsiger Abhang, mit *Onosma*
aucheriana, *O. sericea*, *Salvia longipedicellata* und *Valeriana*
sisymbriifolia, 28. Juni 1992.
Leg. M. Nydegger Nr. 46502
Det. M. Erben
Rem.: New vilayet record.



Source URL: <https://stage.adimus.it/node/24927>

List of links present in page

1. <https://stage.adimus.it/it/taxonomy/term/16993>
2. <https://stage.adimus.it/it/taxonomy/term/110764>
3. <https://stage.adimus.it/it/taxonomy/term/110730>
4. <https://stage.adimus.it/it/taxonomy/term/110744>
5. <https://stage.adimus.it/it/taxonomy/term/110761>
6. <https://stage.adimus.it/it/taxonomy/term/8303>