



ADIMUS
Ambiente Digitale
Musei Sapienza

Viola epipsila Ledeb. - RO-HSepv 13320

Tipo bene culturale

Beni Naturalistici-Botanica

Denominazione contenitore giuridico

Museo Erbario

Inventario (beni mobili)

RO-HSepv 13320

Riferimento cronologico

anni di realizzazione

Fascia cronologica/periodo:

Secolo ARCHI DI SECOLI

Misure

Tipo di misura:

altezzaxlunghezza

Unità di misura:

cm

Valore:

43,80x30

Scheda di dettaglio**Tipo scheda:**[BNB_{\[1\]}](#)**Codice internazionale erbario:**[RO_{\[2\]}](#)**Definizione:**[erbario_{\[3\]}](#)**Denominazione erbario:**

Museo Erbario

Tipologie erbario:[erbario generale_{\[4\]}](#)**Denominazione collezione/raccolta:**

SOCIÉTÉ POUR L'ÉCHANGE DES PLANTES VASCULAIRES DE L'EUROPE ET DU BASSIN MÉDITERRANÉEN-Edit. J.

Lambinon (LG) - Fascicule 22 (1988)

Famiglia:

VIOLACEAE

Numero genere:

469

Specie nome completo:

Viola epipsila Ledeb.

Genere:

VIOLA

Specie nome:

epipsila

Determinavit:

Nurmi J.

Numero fogli/parti:

1

Località di raccolta:

Continente:

[Europa_{\[5\]}](#)

Stato:

[Italia_{\[6\]}](#)

Località:

Kiikala [Finland, Varsinais-Suomi (V/Ab)], Satakoski, W-side of Reukannummi, ca 500 m ESE from Takamaa farmhouse, Grid 27°E : 6714:310, UTM FM1, alt. 90 m, swampy deciduous forest of birch (*Betula pubescens*) moistened by springwater, on wet ground and along ditches, quite copiously, with *Rubus saxatilis*, *Equisetum fluviatile*, *Potentilla palustris***Altitudine:**

90

Legit:

Nurmi J. - 86-50

Data esatta:

1986 06 25

Revisioni botanica:

Nome da revisione:

-

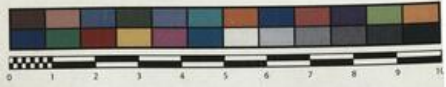
Inventario:

Numero:

RO-HSepv 13320

Collocazione:

17



RO-HSeprv 13320

SOCIÉTÉ POUR L'ÉCHANGE DES PLANTES VASCULAIRES
DE L'EUROPE ET DU BASSIN MÉDITERRANÉEN
Édit. J. Lambinon (L.G.) - Flore 21 (1988)

n° 13320 *Viola epipsila* Ledeb.

Kiikala [Finland, Varsinais-Suomi (V/Ab)], Satakoski,
W-side of Reukanummi, ca 500 m ESE from Takamaa
farmhouse, Grid 27°E : 6714:310, UTM FM1, alt. 90
m, swampy deciduous forest of birch (*Betula pubescens*)
moistened by springwater, on wet ground and along
ditches, quite copiously, with *Rubus saxatilis*, *Equisetum*
fluviatile, *Potentilla palustris*, June 25th, 1986.

Leg. et det. J. Nurmi n° 86-50

Source URL: <https://stage.adimus.it/node/24910>

List of links present in page

1. <https://stage.adimus.it/it/taxonomy/term/16993>
2. <https://stage.adimus.it/it/taxonomy/term/110764>
3. <https://stage.adimus.it/it/taxonomy/term/110730>
4. <https://stage.adimus.it/it/taxonomy/term/110744>
5. <https://stage.adimus.it/it/taxonomy/term/110761>
6. <https://stage.adimus.it/it/taxonomy/term/8303>