



## Viola elegantula H.W. Schott. var. latisepala (Wettst.) W. Beck. - RO-HSepv 11447

### Identificazione

Tipo scheda	BNB
Livello catalogazione	P
Codice regione	Lazio
Ente schedatore	UNIRM1
Inventario (beni mobili)	RO-HSepv 11447

### Bene culturale

Ambito di tutela MiC	architettonico e paesaggistico
Categoria generale	BENI MOBILI
Settore disciplinare	Beni naturalistici
Tipo bene culturale	Beni Naturalistici-Botanica
Categoria disciplinare	[Beni Naturalistici-Botanica]
Definizione bene	erbario
Configurazione strutturale	bene semplice

### Localizzazione

Stato	Italia
Regione	Lazio
Provincia	RM
Comune	Roma
Denominazione contenitore giuridico	Museo Erbario

### Cronologia

Riferimento cronologico	anni di realizzazione
Fascia cronologica/periodo	ARCHI DI SECOLI
Da	1982/07/01
A	1982/07/01

## Dati analitici

Iscrizioni/elementi di rilievo	Tetovo (Jugoslavia, Macedonia, montes Šar Planina), in montibus inter Popova Šapka et Titov Vrh, alt. 1820-2100 m s.m., in pascuis et in locis lapidosis subalpinis usque alpinis, solo calcareo
Classificazione/repertorio/sistematica	VIOLACEAE/Černoč F.

## Dati tecnici

Materia/tecnica-materiale composito	Beni naturalistici materiali vari tecniche varie
Misure	Tipo di misura                      altezzaxlunghezza Unità di misura                      cm Valore                                      43,80x30
Condizione giuridica	proprietà Ente pubblico non territoriale
Provvedimenti amministrativi-sintesi	no
Interesse culturale	bene di interesse culturale dichiarato
Situazione	bene in uso
Stato di conservazione	buono
Restauri e altri interventi	pulizia

## Documentazione



## Certificazione/Gestione

Responsabile

Ranaldi Chiara (Compilatore)  
 Curcio, Mariateresa (Verificatore)  
 Giovinazzo, Caterina (Funzionario responsabile)

Anno di redazione

2014

Profilo di pubblicazione

1

Note

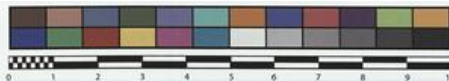
Sì x foto La station est aujourd'hui détruite. Fleurs stériles et cléistogames  
 QR Code completo Museo Erbario Sapienza Università di Roma - RO;  
 Erbario Societa' Scambi 18174; ImageCode RO-HSepv\_pacco 017-019



SAPIENZA  
UNIVERSITÀ DI ROMA



MUSEO ERBARIO - RO



Museo Erbario Sapienza Roma



RO-HSeprv 11447

SOCIÉTÉ POUR L'ÉCHANGE DES PLANTES VASCULAIRES  
DE L'EUROPE ET DU BASSIN MÉDITERRANÉEN

Édit. J. Lambion (LG) - Fascicule 20 (1985)

n° 11447 *Viola elegantula* H.W. Schott var.  
*latisejala* (Wettst.) W. Beck.

Tetovo (Jugoslavia, Macedonia, montes  
Šar Planina), in montibus inter Popova Šapka  
et Titov Vrh, alt. 1850-2100 m s.m., in  
pascuis et in locis lapidosis subalpinis  
usque alpinis, solo calcareo, 1a Julii  
1982.

Leg. et det. F. Černoč n° 39346

Rem. : Species in Jugoslavia occidentali  
et Albania endemica.

HER.  
MORTI ROMANI

## DATI SPECIALISTICA

### Viola elegantula H.W. Schott. var. latisepala (Wettst.) W. Beck. - RO-HSepv 11447

Inventario	Numero	RO-HSepv 11447
	Collocazione	17
Codice internazionale erbario	RO	
Definizione	erbario	
Denominazione erbario	Museo Erbario	
Tipologie erbario	erbario generale	
Denominazione collezione/raccolta	SOCIÉTÉ POUR L'ÉCHANGE DES PLANTES VASCULAIRES DE L'EUROPE ET DU BASSIN MÉDITERRANÉEN-Edit. J. Lambinon (LG) - Fascicule 20 (1985)	
Famiglia	VIOLACEAE	
Numero genere	469	
Specie nome completo	Viola elegantula H.W. Schott. var. latisepala (Wettst.) W. Beck.	
Genere	VIOLA	
Specie nome	elegantula	
Determinavit	Černoch F.	
Numero fogli/parti	1	
Località di raccolta	Continente	Europa
	Stato	Italia
	Località	Tetovo (Jugoslavia, Macedonia, montes Šar Planina), in montibus inter Popova Šapka et Titov Vrh, alt. 1820-2100 m s.m., in pascuis et in locis lapidosis subalpinis usque alpinis, solo calcareo
Altitudine	18202100	
Legit	Černoch F. - 39346	
Data esatta	1982 07 01	
Revisioni botanica	Nome da revisione	-



---

**Source URL:** <https://stage.adimus.it/node/24909>