



ADIMUS
Ambiente Digitale
Musei Sapienza

**Viola diversifolia (DC.) W. Beck - RO-
HSepr 11446**

Tipo bene culturale

Beni Naturalistici-Botanica

Denominazione contenitore giuridico

Museo Erbario

Inventario (beni mobili)

RO-HSepv 11446

Riferimento cronologico

anni di realizzazione

Fascia cronologica/periodo:

Secolo ARCHI DI SECOLI

Misure

Tipo di misura:

altezzaxlunghezza

Unità di misura:

cm

Valore:

43,80x30

Scheda di dettaglio**Tipo scheda:**

[BNB_{\[1\]}](#)

Codice internazionale erbario:

[RO_{\[2\]}](#)

Definizione:

[erbario_{\[3\]}](#)

Denominazione erbario:

Museo Erbario

Tipologie erbario:

[erbario generale_{\[4\]}](#)

Denominazione collezione/raccolta:

SOCIÉTÉ POUR L'ÉCHANGE DES PLANTES VASCULAIRES DE L'EUROPE ET DU BASSIN MÉDITERRANÉEN-Edit. J.

Lambinon (LG) - Fascicule 20 (1985)

Famiglia:

VIOLACEAE

Numero genere:

469

Specie nome completo:

Viola diversifolia (DC.) W. Beck

Genere:

VIOLA

Specie nome:

diversifolia

Determinavit:

Retz B. de

Numero fogli/parti:

1

Località di raccolta:

Continente:

[Europa_{\[5\]}](#)

Stato:

[Italia_{\[6\]}](#)

Località:

Pentes nord du Puigmal, au-dessus de Las Planes (comm. d'Err ?) (France, dép. Pyrénées-Orientales), alt.

2300 m, très fins éboulis schisteux

Altitudine:

2300

Legit:

Retz B. de - 83026

Data esatta:

1982 07 23

Revisioni botanica:

Nome da revisione:

Viola cenisia L. subsp. *lapeyrousiana* Rouy & Fouc.

Inventario:

Numero:

RO-HSepv 11446

Collocazione:

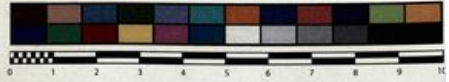
17



SAPIENZA
UNIVERSITÀ DI ROMA



MUSEO ERBARIO - RO



Museo Erbario Sapienza Roma



RO-HSeprv 11446

SOCIÉTÉ POUR L'ÉCHANGE DES PLANTES VASCULAIRES
DE L'EUROPE ET DU BASSIN MÉDITERRANÉEN

Édit. J. Lambinon (LG) - Fascicule 20 (1985)

n° 11446 *Viola diversifolia* (DC.) W. Beck.
[= *V. cenisia* L. subsp. *lapeyrusiana*
Rouy & Fouc.]

Pentes nord du Püigmal, au-dessus de Las
Planes (comm. d'Err ?) (France, dép.
Pyrénées-Orientales), alt. 2300 m, très
fins éboulis schisteux, 23 juillet 1982.

Leg. et det. B. de Retz n° 83026



Rem. : Espèce endémique des Pyrénées.

Source URL: <https://stage.adimus.it/node/24904>

List of links present in page

1. <https://stage.adimus.it/it/taxonomy/term/16993>
2. <https://stage.adimus.it/it/taxonomy/term/110764>
3. <https://stage.adimus.it/it/taxonomy/term/110730>
4. <https://stage.adimus.it/it/taxonomy/term/110744>
5. <https://stage.adimus.it/it/taxonomy/term/110761>
6. <https://stage.adimus.it/it/taxonomy/term/8303>