



ADIMUS
Ambiente Digitale
Musei Sapienza

Viola biflora L. - RO-HSepv 17201

Tipo bene culturale

Beni Naturalistici-Botanica

Denominazione contenitore giuridico

Museo Erbario

Inventario (beni mobili)

RO-HSepv 17201

Riferimento cronologico

anni di realizzazione

Fascia cronologica/periodo:

Secolo ARCHI DI SECOLI

Misure

Tipo di misura:

altezzaxlunghezza

Unità di misura:

cm

Valore:

43,80x30

Scheda di dettaglio**Tipo scheda:**

[BNB_{\[1\]}](#)

Codice internazionale erbario:

[RO_{\[2\]}](#)

Definizione:

[erbario_{\[3\]}](#)

Denominazione erbario:

Museo Erbario

Tipologie erbario:

[erbario generale_{\[4\]}](#)

Denominazione collezione/raccolta:

SOCIÉTÉ POUR L'ÉCHANGE DES PLANTES VASCULAIRES DE L'EUROPE ET DU BASSIN MÉDITERRANÉEN-Fascicule 26 (1994-1995) - Edit. J. Lambinon (LG), 1997

Famiglia:

VIOLACEAE

Numero genere:

469

Specie nome completo:

Viola biflora L.

Genere:

VIOLA

Specie nome:

biflora

Determinavit:

Montserrat P., Villar L. & al.

Numero fogli/parti:

1

Località di raccolta:

Continente:

[Europa_{\[5\]}](#)

Stato:

[Italia_{\[6\]}](#)

Località:

Bielsa Espierba (Espagne, prov. Huesca), crêtes de La Estiva, UTM 41TBH6329, alt. 2100 m, pied ombragé d'une petite falaise calcaire, à enneigement long et atmosphère humide et froide

Altitudine:

2100

Legit:

Montserrat P., Villar L. & al. - JACA 211891

Data esatta:

1991 08 09

Revisioni botanica:

Nome da revisione:

-

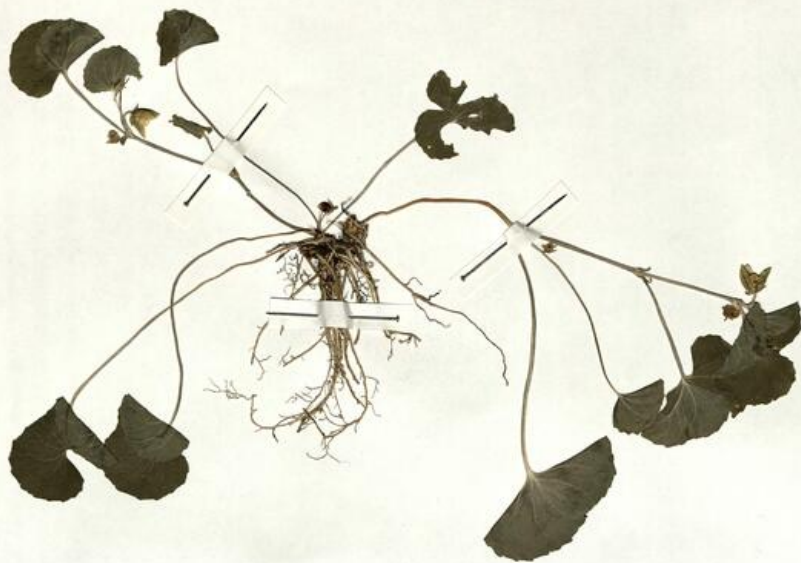
Inventario:

Numero:

RO-HSepv 17201

Collocazione:

17



Museo Erbario Sapienza Roma



RO-HSepv 17201

HERB.
HORTI ROMANI

SOCIÉTÉ POUR L'ÉCHANGE DES PLANTES VASCULAIRES
DE L'EUROPE ET DU BASSIN MÉDITERRANÉEN
Fascicule 26 (1994-1995) - Édité J. Lambinon (L.G.), 1997

n° 17201 *Viola biflora* L.

Bielsa Espierba (Espagne, prov. Huesca), crêtes de La Estiva, UTM 41TBH6329, alt. 2100 m, pied ombragé d'une petite falaise calcaire, à enneigement long et atmosphère humide et froide, 9 août 1991.

Leg. et det. P. Montserrat, L. Villar & al. n° JACA 211891

Rem. : Plante très fragile, notamment le rhizome et la base de la tige. Par conséquent, il n'est pas étonnant que ce soit la première fois que l'on distribue cette orophyte très localisée dans les Pyrénées et les Picos de Europa.

Source URL: <https://stage.adimus.it/node/24897>

List of links present in page

1. <https://stage.adimus.it/it/taxonomy/term/16993>
2. <https://stage.adimus.it/it/taxonomy/term/110764>
3. <https://stage.adimus.it/it/taxonomy/term/110730>
4. <https://stage.adimus.it/it/taxonomy/term/110744>
5. <https://stage.adimus.it/it/taxonomy/term/110761>
6. <https://stage.adimus.it/it/taxonomy/term/8303>