



ADIMUS
Ambiente Digitale
Musei Sapienza

**Viola alba Bess. subsp. dehnhardtii
(Ten.) W. Becker - RO-HSepv 15297**

Tipo bene culturale

Beni Naturalistici-Botanica

Denominazione contenitore giuridico

Museo Erbario

Inventario (beni mobili)

RO-HSepv 15297

Riferimento cronologico

anni di realizzazione

Fascia cronologica/periodo:

Secolo ARCHI DI SECOLI

Misure

Tipo di misura:

altezzaxlunghezza

Unità di misura:

cm

Valore:

43,80x30

Scheda di dettaglio**Tipo scheda:**[BNB_{\[1\]}](#)**Codice internazionale erbario:**[RO_{\[2\]}](#)**Definizione:**[erbario_{\[3\]}](#)**Denominazione erbario:**

Museo Erbario

Tipologie erbario:[erbario generale_{\[4\]}](#)**Denominazione collezione/raccolta:**

SOCIÉTÉ POUR L'ÉCHANGE DES PLANTES VASCULAIRES DE L'EUROPE ET DU BASSIN MÉDITERRANÉEN-Fascicule 24 (1990-1991) - Edit. J. Lambinon (LG), 1993

Famiglia:

VIOLACEAE

Numero genere:

469

Specie nome completo:*Viola alba* Bess. subsp. *dehnhardtii* (Ten.) W. Becker**Genere:**

VIOLA

Specie nome:

alba

Determinavit:

Lambinon J.

Numero fogli/parti:

1

Località di raccolta:

Continente:

[Europa_{\[5\]}](#)

Stato:

[Italia_{\[6\]}](#)

Località:

Vallée de la Restonica entre les ponts de Frassetta et de Tragone (Corse, dép. Haute-Corse), alt. env. 900 m, pente granitique fraîche à Erica arborea et Genista salzmannii, clairière de la pineraie montagnarde

Altitudine:

900

Legit:

Lambinon J. & Rousselle J. - LJ 90/224

Data esatta:

1990 04 22

Revisioni botanica:

Nome da revisione:

-

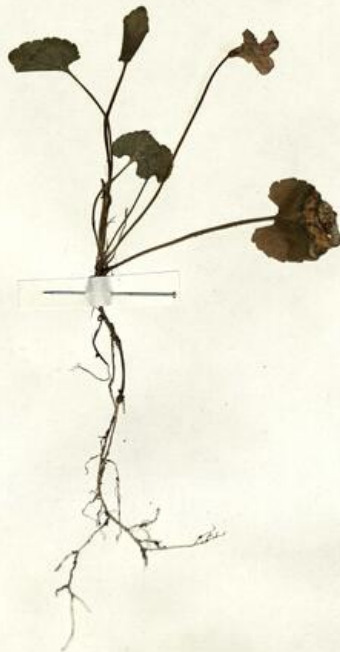
Inventario:

Numero:

RO-HSepv 15297

Collocazione:

17



RO-HSeprv 15297

Herb. n. 15297

SOCIÉTÉ POUR L'ÉCHANGE DES PLANTES VASCULAIRES
DE L'EUROPE ET DU BASSIN MÉDITERRANÉEN
Fascicule 24 (1990-1991) - Edit. J. Lambinon (L.G.), 1993

n° 15297 *Viola alba* Bess. subsp. *dehnhardii* (Ten.) W.
Becker

Vallée de la Restonica entre les ponts de Frassetta et de
Tragone (Corse, dép. Haute-Corse), alt. env. 900 m,
pente granitique fraîche à *Erica arborea* et *Genista
salzmannii*, clairière de la pineraie montagnarde, 22 avril
1990.

Leg. J. Lambinon n° 90/224 & J. Rousselle
Det. J. Lambinon

Rem. : Corolle entièrement violette, faiblement odorante. Quelques
pieds produisant des stolons grêles érigés, florifères, mais la plupart
des individus en étant dépourvus.

Source URL: <https://stage.adimus.it/node/24892>

List of links present in page

1. <https://stage.adimus.it/it/taxonomy/term/16993>
2. <https://stage.adimus.it/it/taxonomy/term/110764>
3. <https://stage.adimus.it/it/taxonomy/term/110730>
4. <https://stage.adimus.it/it/taxonomy/term/110744>
5. <https://stage.adimus.it/it/taxonomy/term/110761>
6. <https://stage.adimus.it/it/taxonomy/term/8303>