



macchina per riduzione lussazioni 00749

Identificazione

Tipo scheda	SCAN	
Livello catalogazione	P	
Codice regione	Lazio	
Ente schedatore	UNIRM1	
Inventario (beni mobili)	00749	
Altro codice	Codice identificativo	S1652

Bene culturale

Ambito di tutela MiC	storico e artistico	
Categoria generale	BENI MOBILI	
Settore disciplinare	Beni scientifici e tecnologici	
Tipo bene culturale	Patrimonio scientifico e tecnologico	
Categoria disciplinare	Patrimonio scientifico e tecnologico	
Definizione bene	macchina	
Tipologia/altre specifiche	per riduzione lussazioni	

Localizzazione

Stato	Italia	
Regione	Lazio	
Comune	Roma	
Tipo di contesto	contesto urbano	
Denominazione contenitore giuridico	Museo di Storia della Medicina	

Dati analitici

Descrizione del bene	Modello in legno che riproduce una macchina usata per ridurre le lussazioni del ginocchio. La riduzione si otteneva mediante la trazione di una vite cui veniva fissato il piede
----------------------	--

Dati tecnici

Condizione giuridica	proprietà Ente pubblico non territoriale
----------------------	--

Provvedimenti amministrativi-sintesi

dato non disponibile

Interesse culturale

bene di interesse culturale dichiarato

Situazione

bene in uso

Documentazione

Documento

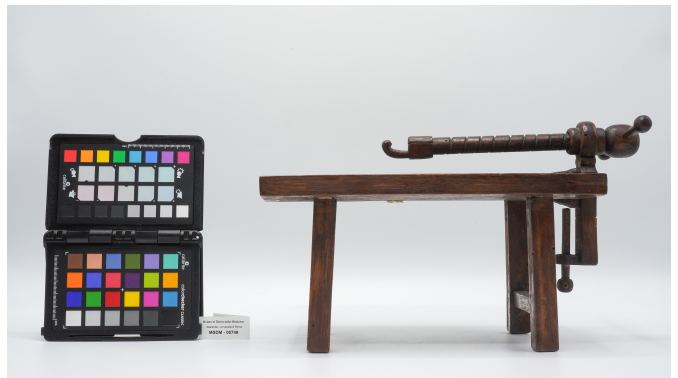
File immagine



File immagine



File immagine



File immagine



Certificazione/Gestione

Responsabile

Aruta, Alessandro (PMS, funzionario responsabile del catalogo)
Curcio, Mariateresa (verificatore scientifico)
Aruta, Alessandro (catalogatore)



I contenuti di questo documento sono rilasciati sotto licenza Creative Commons Attribuzione-NonCommerciale-
CondividiAlloStessoModo 4.0 Internazionale
creativecommons.org/licenses/by-nc-sa/4.0/deed.it

Source URL: <https://stage.adimus.it/node/23918>