



anatomie pathologique 00642

Tipo bene culturale

Patrimonio scientifico e tecnologico

Denominazione contenitore giuridico

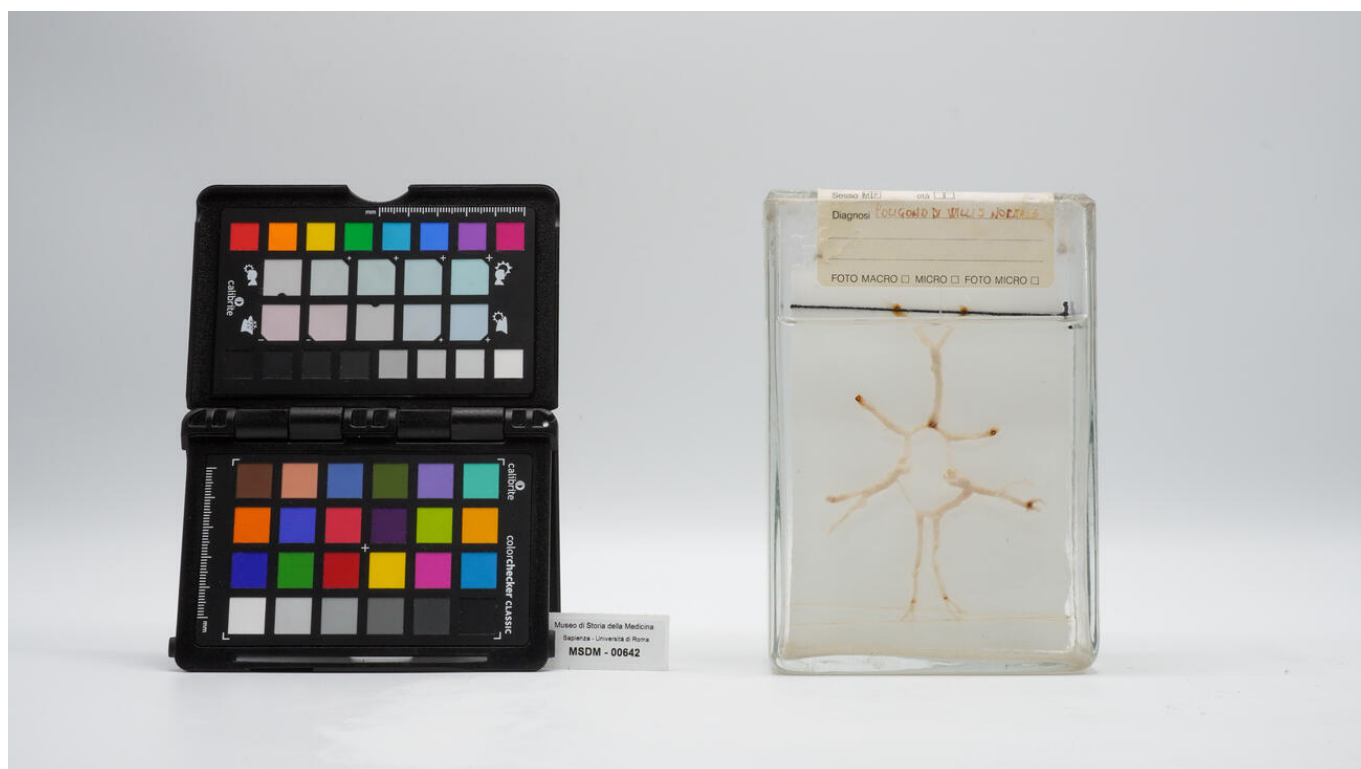
Museo di Storia della Medicina

Inventario (beni mobili)

00642

Descrizione del bene

"Anatomie pathologique du corps humain". Paris 1842, Lèon Jean Baptiste Cruveilhier (1791-1874).



Source URL: <https://stage.adimus.it/node/23872>