



ADIMUS
Ambiente Digitale
Musei Sapienza

**Helianthemum salicifolium (L.) Mill. -
RO-HSepv 17220**

Tipo bene culturale

Beni Naturalistici-Botanica

Denominazione contenitore giuridico

Museo Erbario

Inventario (beni mobili)

RO-HSepv 17220

Riferimento cronologico

SECOLI>ARCHI DI SECOLI>XIX-XX

Misure

Tipo di misura:

altezzaxlunghezza

Unità di misura:

cm

Valore:

43,80x30

Scheda di dettaglio**Tipo scheda:**[BNB_{\[1\]}](#)**Codice internazionale erbario:**[RO_{\[2\]}](#)**Definizione:**[erbario_{\[3\]}](#)**Denominazione erbario:**

Museo Erbario

Tipologie erbario:[erbario generale_{\[4\]}](#)**Denominazione collezione/raccolta:**

SOCIÉTÉ POUR L'ÉCHANGE DES PLANTES VASCULAIRES DE L'EUROPE ET DU BASSIN MÉDITERRANÉEN-Fascicule 26 (1994-1995) - Edit. J. Lambinon (LG), 1997

Famiglia:

CISTACEAE

Numero genere:

462

Specie nome completo:

Helianthemum salicifolium (L.) Mill.

Genere:

HELIANTHEMUM

Specie nome:

salicifolium

Determinavit:

Van Buggenhout G.

Numero fogli/parti:

1

Località di raccolta:

Continente:

[Europa_{\[5\]}](#)

Stato:

[Italia_{\[6\]}](#)

Località:

Amathus (Chypre, distrect Limassol, à env. 11-12 km à l'est de Limassol-centre, div. géobot. n° 3), à l'endroit des ruines de l'ancienne cité-royaume d'Amathus (Amathonte), alt. env. 40 m, friche-garrigue, sur replat calcaire, face à la mer

Altitudine:

40

Legit:

Van Buggenhout G. -

Data esatta:

1994 03 fin

Revisioni botanica:

Nome da revisione:

-

Inventario:

Numero:

RO-HSepv 17220

Collocazione:

16

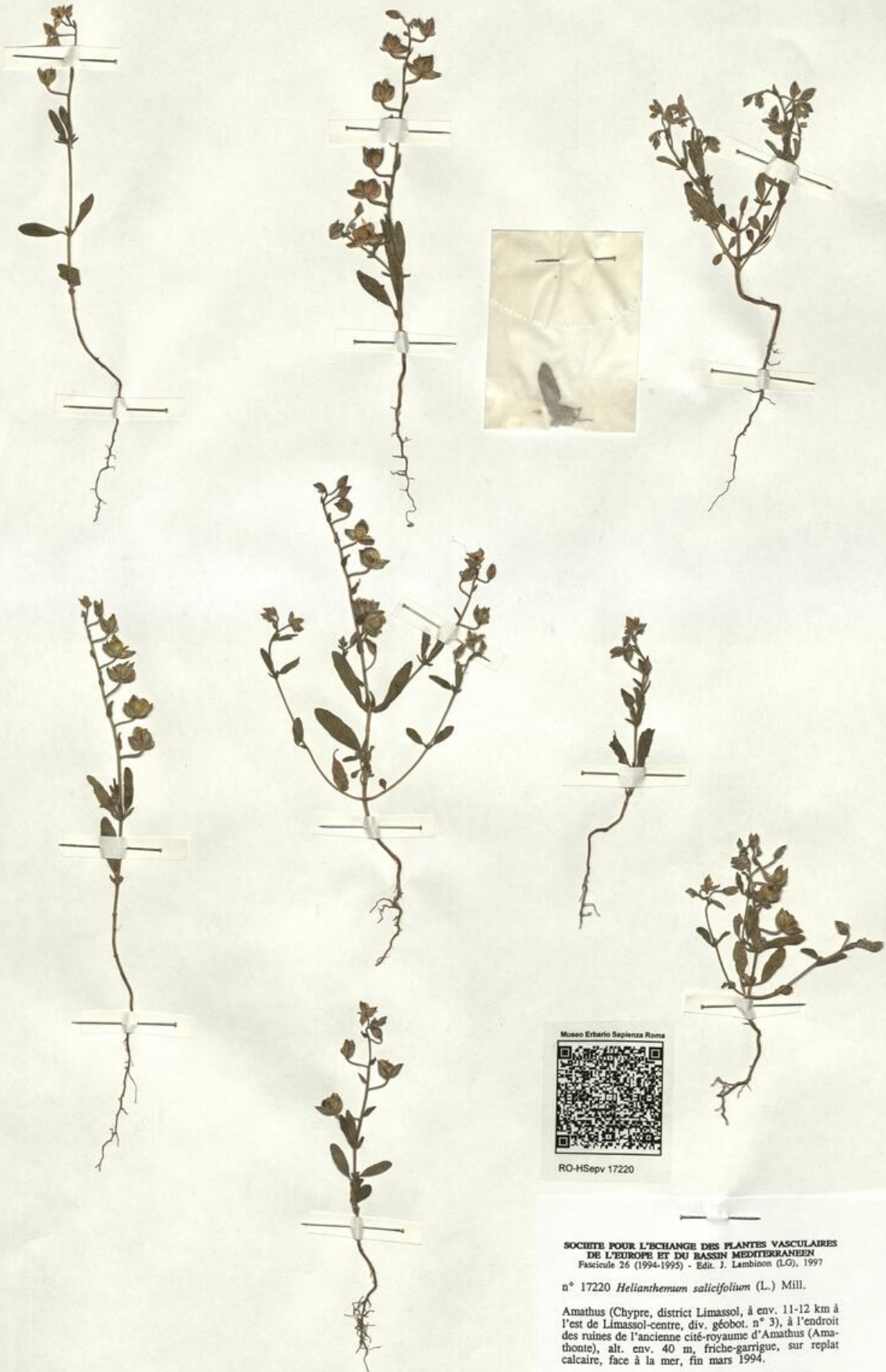
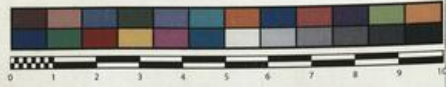
Stima:

Stima:

€ 3,00

Data stima:

2026



Museo Erbario Sapienza Roma



RO-HSepv 17220

SOCIÉTÉ POUR L'ÉCHANGE DES PLANTES VASCULAIRES
DE L'EUROPE ET DU BASSIN MÉDITERRANÉEN
Fascicule 26 (1994-1995) - Edit. J. Lambion (LG), 1997

n° 17220 *Helianthemum salicifolium* (L.) Mill.

Amathus (Chypre, district Limassol, à env. 11-12 km à l'est de Limassol-centre, div. géobot. n° 3), à l'endroit des ruines de l'ancienne cité-royaume d'Amathus (Amathonte), alt. env. 40 m, friche-garrigue, sur replat calcaire, face à la mer, fin mars 1994.

Leg. et det. G. Van Buggenhout



Source URL: <https://stage.adimus.it/node/22828>

List of links present in page

1. <https://stage.adimus.it/it/taxonomy/term/16993>
2. <https://stage.adimus.it/it/taxonomy/term/110764>
3. <https://stage.adimus.it/it/taxonomy/term/110730>
4. <https://stage.adimus.it/it/taxonomy/term/110744>
5. <https://stage.adimus.it/it/taxonomy/term/110761>
6. <https://stage.adimus.it/it/taxonomy/term/8303>