



**Helianthemum oelandicum (L.) Dum.-Courset subsp. incanum (Willk.)
G. López - RO-HSepv 18188**

Identificazione

Tipo scheda	BNB
Livello catalogazione	P
Codice regione	Lazio
Ente schedatore	UNIRM1
Inventario (beni mobili)	RO-HSepv 18188

Bene culturale

Ambito di tutela MIC	architettonico e paesaggistico
Categoria generale	BENI MOBILI
Settore disciplinare	Beni naturalistici
Tipo bene culturale	Beni Naturalistici-Botanica
Categoria disciplinare	[Beni Naturalistici-Botanica]
Definizione bene	erbario
Configurazione strutturale	bene complesso
Quantità esemplari/oggetti componenti	2

Localizzazione

Stato	Italia
Regione	Lazio
Provincia	RM
Comune	Roma
Denominazione contenitore giuridico	Museo Erbario

Cronologia

Riferimento cronologico	SECOLI>ARCHI DI SECOLI>XIX-XX
Da	1996/06/19
A	1996/06/19

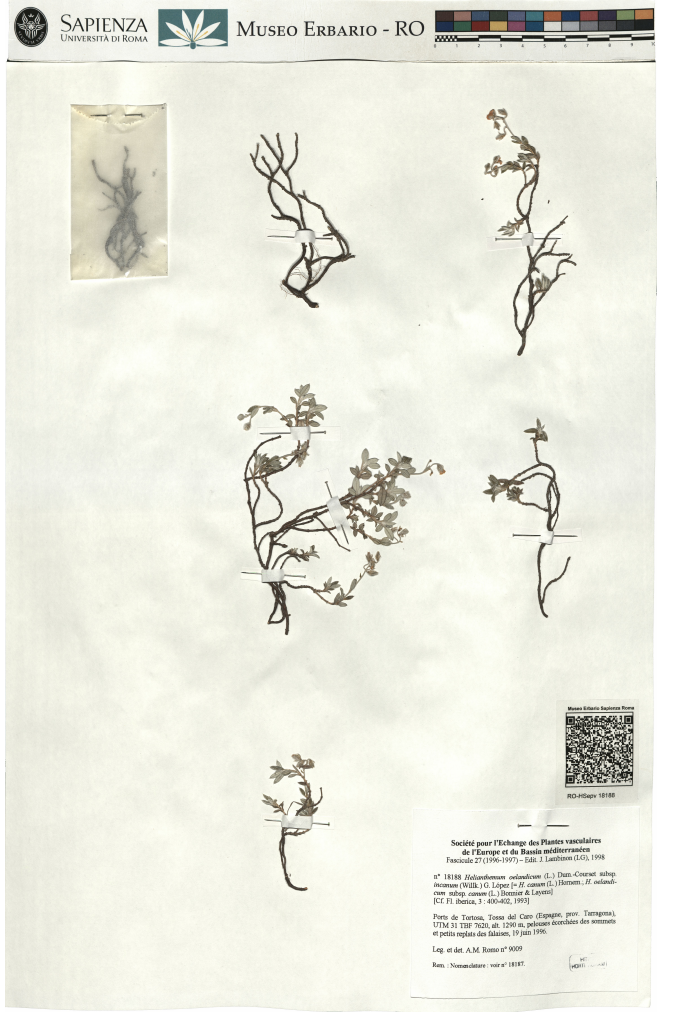
Dati analitici

Iscrizioni/elementi di rilievo	Ports de Tortosa, Tossa del Caro (Espagne, prov. Tarragona), UTM 31 TBF 7620, alt. 1290 m, pelouses écorchées des sommets et petits replats des falaises
Classificazione/repertorio/sistematica	CISTACEAE/Romo A.M.

Dati tecnici

Materia/tecnica-materiale composito	Beni naturalistici materiali vari tecniche varie						
Misure	<table> <tr> <td>Tipo di misura</td> <td>altezzaxlunghezza</td> </tr> <tr> <td>Unità di misura</td> <td>cm</td> </tr> <tr> <td>Valore</td> <td>43,80x30</td> </tr> </table>	Tipo di misura	altezzaxlunghezza	Unità di misura	cm	Valore	43,80x30
Tipo di misura	altezzaxlunghezza						
Unità di misura	cm						
Valore	43,80x30						
Condizione giuridica	proprietà Ente pubblico non territoriale						
Provvedimenti amministrativi-sintesi	no						
Interesse culturale	bene di interesse culturale dichiarato						
Situazione	bene in uso						
Stato di conservazione	buono						
Restauri e altri interventi	pulizia						

Documentazione





Museo Erbario Sapienza Roma



RO-HSepv 18188

Société pour l'Echange des Plantes vasculaires
de l'Europe et du Bassin méditerranéen
Fascicule 27 (1996-1997) - Edit. J. Lambinon (LG), 1998

n° 18188 *Helianthemum oelandicum* (L.) Dum.-Courset subsp.
incanum (Wilk.) G. López [= *H. canum* (L.) Hornem.; *H. oelandi-*
cum subsp. *canum* (L.) Bonnier & Layens]
[Cf. Fl. iberica, 3 : 400-402, 1993]

Ports de Tortosa, Tossa del Caro (Espagne, prov. Tarragona),
UTM 31 TBF 7620, alt. 1290 m, pelouses écorchées des sommets
et petits replats des falaises, 19 juin 1996.

Leg. et det. A.M. Romo n° 9009

Rem. : Nomenclature : voir n° 18187.



DATI SPECIALISTICA

Helianthemum oelandicum (L.) Dum.-Courset subsp. incanum (Willk.) G. López - RO-HSepv 18188

Inventario	Numero	RO-HSepv 18188
	Collocazione	16
Stima	Stima	€ 3,00
	Data stima	2026
Codice internazionale erbario	RO	
Definizione	erbario	
Denominazione erbario	Museo Erbario	
Tipologie erbario	erbario generale	
Denominazione collezione/raccolta	SOCIÉTÉ POUR L'ÉCHANGE DES PLANTES VASCULAIRES DE L'EUROPE ET DU BASSIN MÉDITERRANÉEN-Fascicule 27 (1996-1997) - Edit. J. Lambinon (LG), 1998	
Famiglia	CISTACEAE	
Numero genere	462	
Specie nome completo	Helianthemum oelandicum (L.) Dum.-Courset subsp. incanum (Willk.) G. López	
Genere	HELIANTHEMUM	
Specie nome	oelandicum	
Determinavit	Romo A.M.	
Numero fogli/parti	1	
Località di raccolta	Continente	Europa
	Stato	Italia
	Località	Ports de Tortosa, Tossa del Caro (Espagne, prov. Tarragona), UTM 31 TBF 7620, alt. 1290 m, pelouses écorchées des sommets et petits replats des falaises
Altitudine	1290	
Legit	Romo A.M. - 9009	
Data esatta	1996 06 19	
Revisioni botanica	Nome da revisione	Helianthemum canum (L.) Hornem. Helianthemum oelandicum subsp. canum (L.) Bonnier & Layens



I contenuti di questo documento sono rilasciati sotto licenza Creative Commons Attribuzione-NonCommerciale-
CondividiAlloStessoModo 4.0 Internazionale
creativecommons.org/licenses/by-nc-sa/4.0/deed.it

Source URL: <https://stage.adimus.it/node/22821>