



ADIMUS  
Ambiente Digitale  
Musei Sapienza

---

**Helianthemum nummularium (L.) Mill.  
subsp. glabrum (Koch) Wilcz. - RO-  
HSepr 13332**

**Tipo bene culturale**

Beni Naturalistici-Botanica

**Denominazione contenitore giuridico**

Museo Erbario

**Inventario (beni mobili)**

RO-HSepv 13332

**Riferimento cronologico**

SECOLI&gt;ARCHI DI SECOLI&gt;XIX-XX

---

**Misure**

Tipo di misura:

altezzaxlunghezza

Unità di misura:

cm

Valore:

43,80x30

---

**Scheda di dettaglio****Tipo scheda:**[BNB<sub>\[1\]</sub>](#)**Codice internazionale erbario:**[RO<sub>\[2\]</sub>](#)**Definizione:**[erbario<sub>\[3\]</sub>](#)**Denominazione erbario:**

Museo Erbario

**Tipologie erbario:**[erbario generale<sub>\[4\]</sub>](#)**Denominazione collezione/raccolta:**

SOCIÉTÉ POUR L'ÉCHANGE DES PLANTES VASCULAIRES DE L'EUROPE ET DU BASSIN MÉDITERRANÉEN-Edit. J.

Lambinon (LG) - Fascicule 22 (1988)

**Famiglia:**

CISTACEAE

**Numero genere:**

462

**Specie nome completo:***Helianthemum nummularium* (L.) Mill. subsp. *glabrum* (Koch) Wilcz.**Genere:**

HELIANTHEMUM

**Specie nome:**

nummularium

**Determinavit:**

Anzalone B.

**Numero fogli/parti:**

1

**Località di raccolta:**

Continente:

[Europa<sub>\[5\]</sub>](#)

Stato:

[Italia<sub>\[6\]</sub>](#)

Località:

Scanno (Italia, prov. L'Aquila, Abruzzo), Bocca di Pantano, alt. env. 1600 m, pente escarpée du plateau karstique,

versant W, pré pâturé

**Altitudine:**

1600

**Legit:**

Pavesi A., Millozza A. &amp; Zucconi L. -

**Data esatta:**

1987 07 14

**Revisioni botanica:**

Nome da revisione:

-

**Inventario:**

Numero:

RO-HSepv 13332

Collocazione:

16

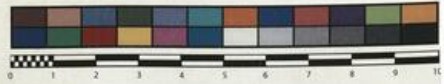
**Stima:**

Stima:

€ 3,00

Data stima:

2026



Museo Erbario Sapienza Roma



RO-HSepr 13332

SOCIÉTÉ POUR L'ÉCHANGE DES PLANTES VASCULAIRES  
DE L'EUROPE ET DU BASSIN MÉDITERRANÉEN  
Ed. J. Lambinon (L.G.) - Fascicule 22 (1988)

n° 13332 *Helianthemum nummularium* (L.) Mill. subsp.  
*glabrum* (Koch) Wilcz.

Scanno (Italie, prov. L'Aquila, Abruzzo), Bocca di  
Pantano, alt. env. 1600 m, pente escarpée du plateau  
karstique, versant W, pré pâturé, 14 juillet 1987.

Leg. A. Pavesi, A. Millozza & L. Zucconi  
Det. B. Anzalone

---

**Source URL:** <https://stage.adimus.it/node/22817>

**List of links present in page**

1. <https://stage.adimus.it/it/taxonomy/term/16993>
2. <https://stage.adimus.it/it/taxonomy/term/110764>
3. <https://stage.adimus.it/it/taxonomy/term/110730>
4. <https://stage.adimus.it/it/taxonomy/term/110744>
5. <https://stage.adimus.it/it/taxonomy/term/110761>
6. <https://stage.adimus.it/it/taxonomy/term/8303>