



ADIMUS  
Ambiente Digitale  
Musei Sapienza

---

**Fumana thymifolia (L.) Webb subsp.  
thymifolia var. thymifolia - RO-HSepv  
18180**

**Tipo bene culturale**  
Beni Naturalistici-Botanica  
**Denominazione contenitore giuridico**  
Museo Erbario  
**Inventario (beni mobili)**  
RO-HSepv 18180  
**Riferimento cronologico**  
SECOLI>ARCHI DI SECOLI>XIX-XX

---

**Misure**

Tipo di misura:  
altezzaxlunghezza  
Unità di misura:  
cm  
Valore:  
43,80x30

---

**Scheda di dettaglio**

**Tipo scheda:**

[BNB<sub>\[3\]</sub>](#)

**Codice internazionale erbario:**

[RO<sub>\[2\]</sub>](#)

**Definizione:**

[erbario<sub>\[3\]</sub>](#)

**Denominazione erbario:**

Museo Erbario

**Tipologie erbario:**

[erbario generale<sub>\[4\]</sub>](#)

**Denominazione collezione/raccolta:**

SOCIÉTÉ POUR L'ÉCHANGE DES PLANTES VASCULAIRES DE L'EUROPE ET DU BASSIN MÉDITERRANÉEN-Fascicule 27 (1996-1997) - Edit. J. Lambinon (LG), 1998

**Famiglia:**

CISTACEAE

**Numero genere:**

462

**Specie nome completo:**

Fumana thymifolia (L.) Webb subsp. thymifolia var. thymifolia

**Genere:**

HELIANTHEMUM

**Specie nome:**

thymifolia

**Determinavit:**

Van Buggenhout G.

**Numero fogli/parti:**

1

**Località di raccolta:**

Continente:

[Europa<sub>\[5\]</sub>](#)

Stato:

[Italia<sub>\[6\]</sub>](#)

Località:

Tolon (Grèce, Péloponnèse, Argolide, alt. env. 5 m, coteau aride dans la zone du littoral

**Altitudine:**

5

**Legit:**

Van Buggenhout G. -

**Data esatta:**

1996 05 début

**Revisioni botanica:**

Nome da revisione:

-

**Inventario:**

Numero:

RO-HSepv 18180

Collocazione:

16

**Stima:**

Stima:

€ 3,00

Data stima:

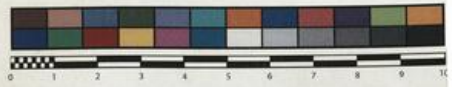
2026



SAPIENZA  
UNIVERSITÀ DI ROMA



MUSEO ERBARIO - RO



Museo Erbario Sapienza Roma



RO-HSepv 18180

Société pour l'Echange des Plantes vasculaires  
de l'Europe et du Bassin méditerranéen  
Fascicule 27 (1996-1997) - Edit. J. Lambinon (LG), 1998

n° 18180 *Fumana thymifolia* (L.) Webb subsp. *thymifolia* var. *thymifolia*

Tolon (Grèce, Péloponnèse, Argolide), alt. env. 5 m, coteau aride dans la zone du littoral, début mai 1996.

Leg. et det. G. Van Buggenhout  
Vidit J. Lambinon

HERB.  
HORTI ROMANI

---

**Source URL:** <https://stage.adimus.it/node/22809>

**List of links present in page**

1. <https://stage.adimus.it/it/taxonomy/term/16993>
2. <https://stage.adimus.it/it/taxonomy/term/110764>
3. <https://stage.adimus.it/it/taxonomy/term/110730>
4. <https://stage.adimus.it/it/taxonomy/term/110744>
5. <https://stage.adimus.it/it/taxonomy/term/110761>
6. <https://stage.adimus.it/it/taxonomy/term/8303>