



Fumana thymifolia (L.) Spach ex P.B. Webb subsp. barrelieri (Ten.) J. Duvigneaud, comb. nov. - RO-HSepv 11451

Identificazione

Tipo scheda	BNB
Livello catalogazione	P
Codice regione	Lazio
Ente schedatore	UNIRM1
Inventario (beni mobili)	RO-HSepv 11451

Bene culturale

Ambito di tutela MiC	architettonico e paesaggistico
Categoria generale	BENI MOBILI
Settore disciplinare	Beni naturalistici
Tipo bene culturale	Beni Naturalistici-Botanica
Categoria disciplinare	[Beni Naturalistici-Botanica]
Definizione bene	erbario
Configurazione strutturale	bene semplice

Localizzazione

Stato	Italia
Regione	Lazio
Provincia	RM
Comune	Roma
Denominazione contenitore giuridico	Museo Erbario

Cronologia

Riferimento cronologico	SECOLI>ARCHI DI SECOLI>XIX-XX
Da	1980/06/20
A	1980/06/20

Dati analitici

Iscrizioni/elementi di rilievo	Alcudia (insulae Baleares, Mallorca), UTM/ 31S EE 1112, in sabulosis maritimis ruderalibus (Crucianellion)
Classificazione/repertorio/sistematica	CISTACEAE/Castroviejo S., Lopez G., Morales R. & Valdés-Bermejo E.

Dati tecnici

Materia/tecnica-materiale composito	Beni naturalistici materiali vari tecniche varie	
Misure	Tipo di misura	altezzaxlunghezza
	Unità di misura	cm
	Valore	43,80x30
Condizione giuridica	proprietà Ente pubblico non territoriale	
Provvedimenti amministrativi-sintesi	no	
Interesse culturale	bene di interesse culturale dichiarato	
Situazione	bene in uso	
Stato di conservazione	buono	
Restauri e altri interventi	pulizia	

Documentazione

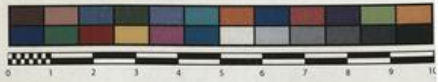




SAPIENZA
UNIVERSITÀ DI ROMA



MUSEO ERBARIO - RO



Museo Erbario Sapienza Roma



RO-HSeprv 11451

SOCIÉTÉ POUR L'ÉCHANGE DES PLANTES VASCULAIRES
DE L'EUROPE ET DU BASSIN MÉDITERRANÉEN

Édit. J. Lambion (LG) - Fascicule 20 (1985)

n° 11451 *Fumana thymifolia* (L.) Spach ex
P.B. Webb subsp. *barrelieri* (Ten.) J.
Duvigneaud, comb. nov.

Alcudia (insulae Baleares, Mallorca), UTM/
31S EE 1112, in sabulosis maritimis ruder-
alibus (Crucianellion), 20a Junii 1980.

Leg. et det. S. Castroviejo, G. Lopez, R.
Morales & E. Valdés-Bermejo n° 1968 SC

Rem. : Voir "Notes brèves".

HERB.
(MORTI ROMANI)

DATI SPECIALISTICA

Fumana thymifolia (L.) Spach ex P.B. Webb subsp. barrelieri (Ten.) J. Duvigneaud, comb. nov. - RO-HSepv 11451

Inventario	Numero	RO-HSepv 11451
	Collocazione	16
Stima	Stima	€ 3,00
	Data stima	2026
Codice internazionale erbario	RO	
Definizione	erbario	
Denominazione erbario	Museo Erbario	
Tipologie erbario	erbario generale	
Denominazione collezione/raccolta	SOCIÉTÉ POUR L'ÉCHANGE DES PLANTES VASCULAIRES DE L'EUROPE ET DU BASSIN MÉDITERRANÉEN-Edit. J. Lambinon (LG) - Fascicule 20 (1985)	
Famiglia	CISTACEAE	
Numero genere	462	
Specie nome completo	Fumana thymifolia (L.) Spach ex P.B. Webb subsp. barrelieri (Ten.) J. Duvigneaud, comb. nov.	
Genere	HELIANTHEMUM	
Specie nome	thymifolia	
Determinavit	Castroviejo S., Lopez G., Morales R. & Valdés-Bermejo E.	
Numero fogli/parti	1	
Località di raccolta	Continente	Europa
	Stato	Italia
	Località	Alcudia (insulae Baleares, Mallorca), UTM/ 31S EE 1112, in sabulosus maritimis ruderalibus (Crucianellion)
Legit	Castroviejo S., Lopez G., Morales R. & Valdés-Bermejo E. - SC 1968	
Data esatta	1980 06 20	
Revisioni botanica	Nome da revisione	-



Source URL: <https://stage.adimus.it/node/22807>