



Helianthemum cinereum (Cav.) Pers. subsp. rotundifolium (Dun.) Greuter & Burdet - RO-HSepv 17217

Identificazione

Tipo scheda	BNB
Livello catalogazione	P
Codice regione	Lazio
Ente schedatore	UNIRM1
Inventario (beni mobili)	RO-HSepv 17217

Bene culturale

Ambito di tutela MiC	architettonico e paesaggistico
Categoria generale	BENI MOBILI
Settore disciplinare	Beni naturalistici
Tipo bene culturale	Beni Naturalistici-Botanica
Categoria disciplinare	[Beni Naturalistici-Botanica]
Definizione bene	erbario
Configurazione strutturale	bene semplice

Localizzazione

Stato	Italia
Regione	Lazio
Provincia	RM
Comune	Roma
Denominazione contenitore giuridico	Museo Erbario

Cronologia

Riferimento cronologico	SECOLI>ARCHI DI SECOLI>XIX-XX
Da	1994/05/29
A	1994/05/29

Dati analitici

Iscrizioni/elementi di rilievo	Sierra Nevada (España, prov. Granada, Cordilleras béticas), Barranco de las Viboras, alt. 1550 m, pastizales en suelos pedregosos sobre sustratos calizo-dolomítico
Classificazione/repertorio/sistematica	CISTACEAE/Losa Quintana J.M.

Dati tecnici

Materia/tecnica-materiale composito	Beni naturalistici materiali vari tecniche varie						
Misure	<table> <tr> <td>Tipo di misura</td> <td>altezzaxlunghezza</td> </tr> <tr> <td>Unità di misura</td> <td>cm</td> </tr> <tr> <td>Valore</td> <td>43,80x30</td> </tr> </table>	Tipo di misura	altezzaxlunghezza	Unità di misura	cm	Valore	43,80x30
Tipo di misura	altezzaxlunghezza						
Unità di misura	cm						
Valore	43,80x30						
Condizione giuridica	proprietà Ente pubblico non territoriale						
Provvedimenti amministrativi-sintesi	no						
Interesse culturale	bene di interesse culturale dichiarato						
Situazione	bene in uso						
Stato di conservazione	buono						
Restauri e altri interventi	pulizia						

Documentazione

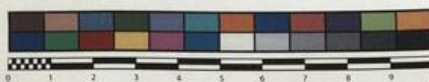




SAPIENZA
UNIVERSITÀ DI ROMA



MUSEO ERBARIO - RO



Museo Erbario Sapienza Roma



RO-HSepv 17217

SOCIÉTÉ POUR L'ÉCHANGE DES PLANTES VASCULAIRES
DE L'EUROPE ET DU BASSIN MÉDITERRANÉEN
Fascicule 26 (1994-1995) - Edit. J. Lambinon (L.G.), 1997

n° 17217 *Helianthemum cinereum* (Cav.) Pers. subsp.
roundifolium (Dun.) Greuter & Burdet [= *H. cinereum*
subsp. *rubellum* (Fiori) Maire; *H. rubellum* C. Presl non
Moench]

Sierra Nevada (España, prov. Granada, Cordilleras béticas), Barranco de las Viboras, alt. 1550 m, pastizales en suelos pedregosos sobre sustratos calizo-dolomítico, 29 Mayo 1994.

Leg. et det. J.M. Losa Quintana
Vidit J. Lambinon

HERB.
HORTI ROMANI

DATI SPECIALISTICA

Helianthemum cinereum (Cav.) Pers. subsp. rotundifolium (Dun.) Greuter & Burdet - RO-HSepv 17217

Inventario	Numero	RO-HSepv 17217
	Collocazione	15
Stima	Stima	€ 3,00
	Data stima	2026
Codice internazionale erbario	RO	
Definizione	erbario	
Denominazione erbario	Museo Erbario	
Tipologie erbario	erbario generale	
Denominazione collezione/raccolta	SOCIÉTÉ POUR L'ÉCHANGE DES PLANTES VASCULAIRES DE L'EUROPE ET DU BASSIN MÉDITERRANÉEN-Fascicule 26 (1994-1995) - Edit. J. Lambinon (LG), 1997	
Famiglia	CISTACEAE	
Numero genere	462	
Specie nome completo	Helianthemum cinereum (Cav.) Pers. subsp. rotundifolium (Dun.) Greuter & Burdet	
Genere	HELIANTHEMUM	
Specie nome	cinereum	
Determinavit	Losa Quintana J.M.	
Numero fogli/parti	1	
Località di raccolta	Continente	Europa
	Stato	Italia
	Località	Sierra Nevada (España, prov. Granada, Cordilleras béticas), Barranco de las Viboras, alt. 1550 m, pastizales en suelos pedregosos sobre sustratos calizo-dolomítico
Altitudine	1550	
Legit	Losa Quintana J.M. -	
Data esatta	1994 05 29	
Revisioni botanica	Nome da revisione	Helianthemum cinereum subsp. rubellum (Fiori) Maire Helianthemum rubellum C. Presl non Moench



I contenuti di questo documento sono rilasciati sotto licenza Creative Commons Attribuzione-NonCommerciale-
CondividiAlloStessoModo 4.0 Internazionale
creativecommons.org/licenses/by-nc-sa/4.0/deed.it

Source URL: <https://stage.adimus.it/node/22797>