



ADIMUS
Ambiente Digitale
Musei Sapienza

**Halimium atriplicifolium (Lam.) Spach
subsp. atriplicifolium - RO-HSepv 16270**

Tipo bene culturale
Beni Naturalistici-Botanica
Denominazione contenitore giuridico
Museo Erbario
Inventario (beni mobili)
RO-HSepv 16270
Riferimento cronologico
SECOLI>ARCHI DI SECOLI>XIX-XX

Misure

Tipo di misura:
altezzaxlunghezza
Unità di misura:
cm
Valore:
43,80x30

Scheda di dettaglio

Tipo scheda:

[BNB_{\[1\]}](#)

Codice internazionale erbario:

[RO_{\[2\]}](#)

Definizione:

[erbario_{\[3\]}](#)

Denominazione erbario:

Museo Erbario

Tipologie erbario:

[erbario generale_{\[4\]}](#)

Denominazione collezione/raccolta:

SOCIÉTÉ POUR L'ÉCHANGE DES PLANTES VASCULAIRES DE L'EUROPE ET DU BASSIN MÉDITERRANÉEN-Fascicule 25 (1992-1993) - Edit. J. Lambinon (LG), 1995

Famiglia:

CISTACEAE

Numero genere:

462

Specie nome completo:

Halimium atriplicifolium (Lam.) Spach subsp. atriplicifolium

Genere:

HELIANTHEMUM

Specie nome:

atriplicifolium

Determinavit:

Molina Abril J.A.

Numero fogli/parti:

1

Località di raccolta:

Continente:

[Europa_{\[5\]}](#)

Stato:

[Italia_{\[6\]}](#)

Località:

Entre Arganda y Morata de Tajuña (España, prov. Madrid), situado en los enclaves de guijarros cuarzosos de naturaleza silíceo que afloran entre los sedimentos pontiense y vindoboniense superior de las cuencas del río Tajuña y Jarama, alt. 670 m, caméfito recolectado en matorrales de la asociación Cisto-Rosmarineta (Rivas-Martínez & Izco in Izco 1969) en exposición SE

Altitudine:

670

Legit:

Molina Abril J.A. -

Data esatta:

1992 05 08

Revisioni botanica:

Nome da revisione:

-

Inventario:

Numero:

RO-HSepv 16270

Collocazione:

15

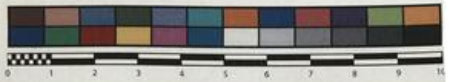
Stima:

Stima:

€ 3,00

Data stima:

2026



Museo Erbario Sapienza Roma



RO-HSepv 16270

HERB.
MORTI ROMANI

SOCIÉTÉ POUR L'ÉCHANGE DES PLANTES VASCULAIRES
DE L'EUROPE ET DU BASSIN MÉDITERRANÉEN
Fascicule 25 (1992-1993) - Edit. J. Lambinon (L.G.), 1995

n° 16270 *Halimium atriplicifolium* (Lam.) Spach subsp.
atriplicifolium

Entre Arganda y Morata de Tajuña (España, prov. Madrid), situado en los enclaves de gujarros cuarzosos de naturaleza silíceica que afloran entre los sedimentos pontiense y vindoboniense superior de las cuencas del río Tajuña y Jarama, alt. 670 m, caméfito recolectado en matorrales de la asociación *Cisto-Rosmarinetea* (Rivas-Martínez & Izco in Izco 1969) en exposición SE, 8 Mayo 1992.

Leg. et det. J.A. Molina Abril

Rem. - Voir "Notes brèves".

Source URL: <https://stage.adimus.it/node/22773>

List of links present in page

1. <https://stage.adimus.it/it/taxonomy/term/16993>
2. <https://stage.adimus.it/it/taxonomy/term/110764>
3. <https://stage.adimus.it/it/taxonomy/term/110730>
4. <https://stage.adimus.it/it/taxonomy/term/110744>
5. <https://stage.adimus.it/it/taxonomy/term/110761>
6. <https://stage.adimus.it/it/taxonomy/term/8303>