



ADIMUS  
Ambiente Digitale  
Musei Sapienza

---

**Cistus psilosepalus Sweet - RO-HSepv  
16269**

**Tipo bene culturale**  
Beni Naturalistici-Botanica  
**Denominazione contenitore giuridico**  
Museo Erbario  
**Inventario (beni mobili)**  
RO-HSepv 16269  
**Riferimento cronologico**  
SECOLI>ARCHI DI SECOLI>XIX-XX

---

#### Misure

Tipo di misura:  
altezzaxlunghezza  
Unità di misura:  
cm  
Valore:  
43,80x30

---

#### Scheda di dettaglio

##### Tipo scheda:

[BNB<sub>\[1\]</sub>](#)

##### Codice internazionale erbario:

[RO<sub>\[2\]</sub>](#)

##### Definizione:

[erbario<sub>\[3\]</sub>](#)

##### Denominazione erbario:

Museo Erbario

##### Tipologie erbario:

[erbario generale<sub>\[4\]</sub>](#)

##### Denominazione collezione/raccolta:

SOCIÉTÉ POUR L'ÉCHANGE DES PLANTES VASCULAIRES DE L'EUROPE ET DU BASSIN MÉDITERRANÉEN-Fascicule 25 (1992-1993) - Edit. J. Lambinon (LG), 1995

##### Famiglia:

CISTACEAE

##### Numero genere:

461

##### Specie nome completo:

Cistus psilosepalus Sweet

##### Genere:

CISTUS

##### Specie nome:

psilosepalus

##### Determinavit:

Aizpuru I.

##### Numero fogli/parti:

1

##### Località di raccolta:

Continente:

[Europa<sub>\[5\]</sub>](#)

Stato:

[Italia<sub>\[6\]</sub>](#)

Località:

Güeñes (España, prov. Bizkaia), Amezaga, UTM 30TVN9185, alt. 150 m, brezal-argomal con Erica cinerea y Ulex gallii, en ambiente de robledal (Quercus robur) sobre areniscas

##### Altitudine:

150

##### Legit:

Aizpuru I. -

##### Data esatta:

1993 05 15

##### Revisioni botanica:

Nome da revisione:

-

##### Inventario:

Numero:

RO-HSepv 16269

Collocazione:

14

##### Stima:

Stima:

€ 3,00

Data stima:

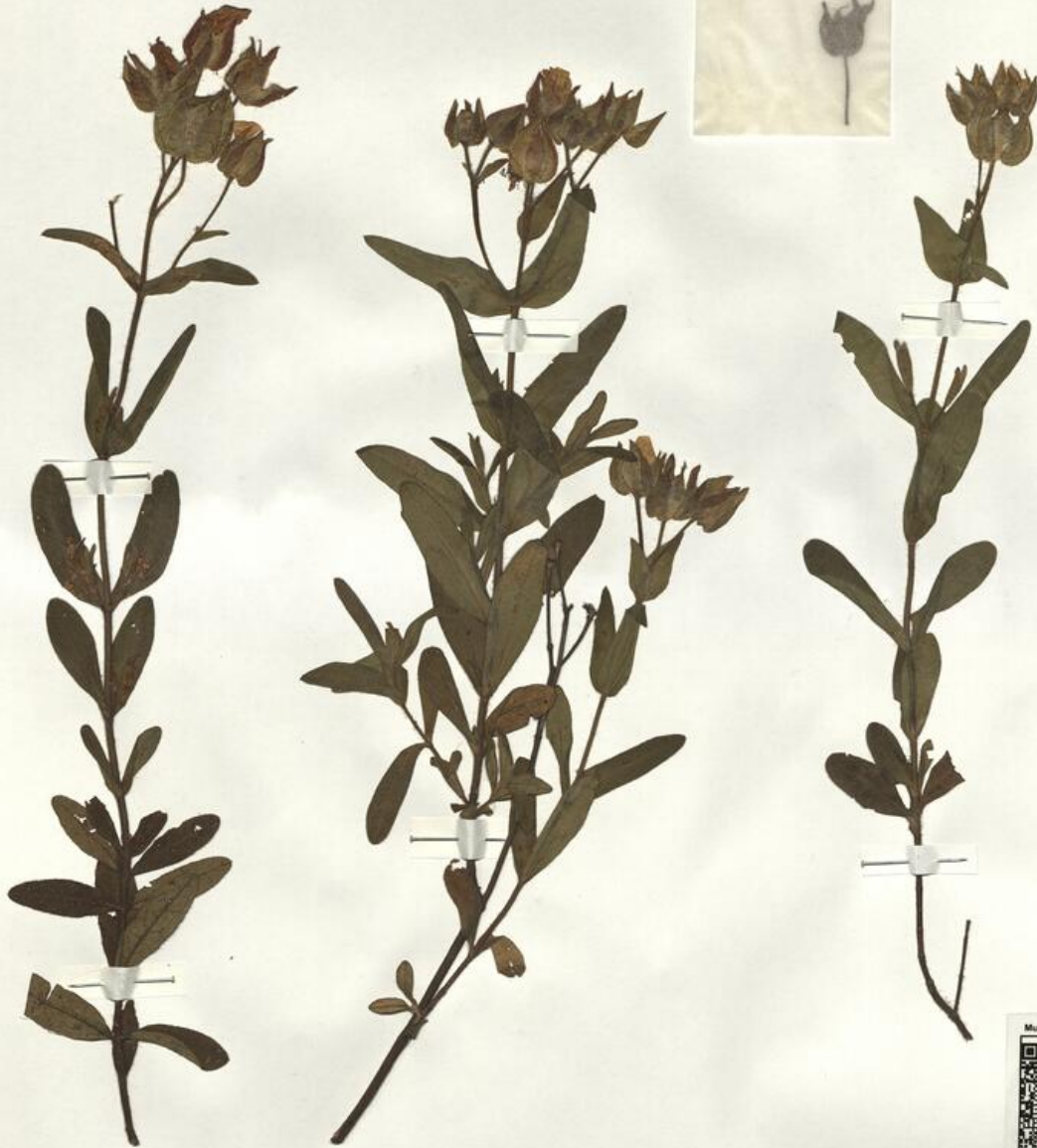
2026



SAPIENZA  
UNIVERSITÀ DI ROMA



MUSEO ERBARIO - RO



Museo Erbario Sapienza Roma



RO-HSepv 16269

HERB.  
MORTI ROMANI

SOCIÉTÉ POUR L'ÉCHANGE DES PLANTES VASCULAIRES  
DE L'EUROPE ET DU BASSIN MÉDITERRANÉEN  
Fascicule 25 (1992-1993) - Edit. J. Lambinon (LG), 1995

n° 16269 *Cistus psilosepalus* Sweet

Güelles (España, prov. Bizkaia), Amezaga, UTM 30  
TVN9185, alt. 150 m, brezal-argomai con *Erica cinerea*  
y *Ulex galii*, en ambiente de robledal (*Quercus robur*)  
sobre areniscas, 15 Mayo 1993.

Leg. et det. I. Aizpuru

---

**Source URL:** <https://stage.adimus.it/node/22763>

**List of links present in page**

1. <https://stage.adimus.it/it/taxonomy/term/16993>
2. <https://stage.adimus.it/it/taxonomy/term/110764>
3. <https://stage.adimus.it/it/taxonomy/term/110730>
4. <https://stage.adimus.it/it/taxonomy/term/110744>
5. <https://stage.adimus.it/it/taxonomy/term/110761>
6. <https://stage.adimus.it/it/taxonomy/term/8303>