



ADIMUS  
Ambiente Digitale  
Musei Sapienza

---

**Cistus monspeliensis L. - RO-HSepv  
12352**

**Tipo bene culturale**

Beni Naturalistici-Botanica

**Denominazione contenitore giuridico**

Museo Erbario

**Inventario (beni mobili)**

RO-HSepv 12352

**Riferimento cronologico**

SECOLI&gt;ARCHI DI SECOLI&gt;XIX-XX

---

**Misure**

Tipo di misura:

altezzaxlunghezza

Unità di misura:

cm

Valore:

43,80x30

---

**Scheda di dettaglio****Tipo scheda:**[BNB<sub>\[1\]</sub>](#)**Codice internazionale erbario:**[RO<sub>\[2\]</sub>](#)**Definizione:**[erbario<sub>\[3\]</sub>](#)**Denominazione erbario:**

Museo Erbario

**Tipologie erbario:**[erbario generale<sub>\[4\]</sub>](#)**Denominazione collezione/raccolta:**

SOCIÉTÉ POUR L'ÉCHANGE DES PLANTES VASCULAIRES DE L'EUROPE ET DU BASSIN MÉDITERRANÉEN-Edit. J.

Lambinon (LG) - Fascicule 21 (1986)

**Famiglia:**

CISTACEAE

**Numero genere:**

461

**Specie nome completo:**

Cistus monspeliensis L.

**Genere:**

CISTUS

**Specie nome:**

monspeliensis

**Determinavit:**

Costa M. &amp; al.

**Numero fogli/parti:**

1

**Località di raccolta:**

Continente:

[Europa<sub>\[5\]</sub>](#)

Stato:

[Italia<sub>\[6\]</sub>](#)

Località:

Cabo de San Antonio (España, prov. Alicante), alt. 167 m, matojares sobre terra rossa asociada a litosoles, Erico-

Lavanduletum dentatae O. Bolós 1956

**Altitudine:**

167

**Legit:**

Costa M. &amp; al. -

**Data esatta:**

1985 04 16

**Revisioni botanica:**

Nome da revisione:

-

**Inventario:**

Numero:

RO-HSepv 12352

Collocazione:

14

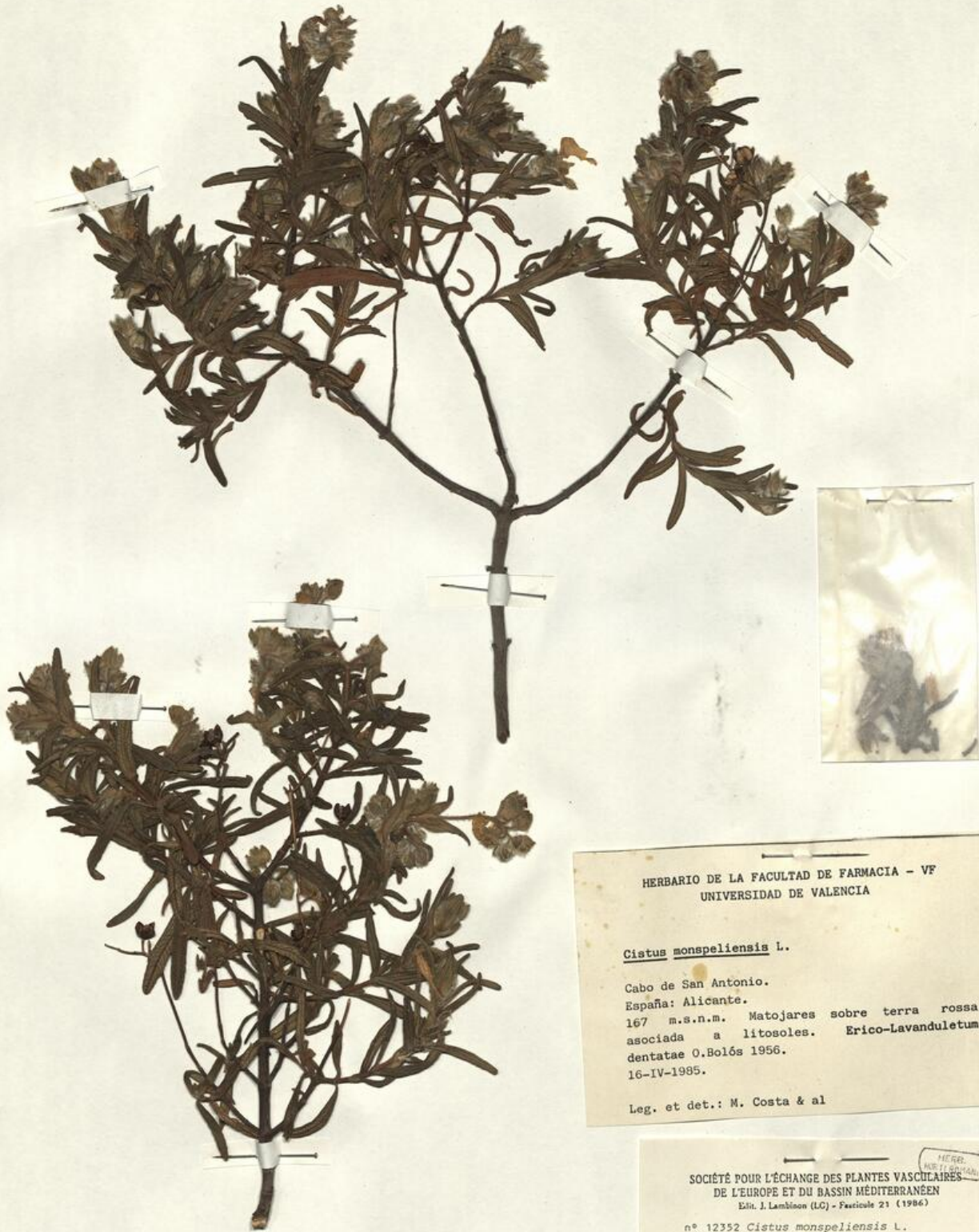
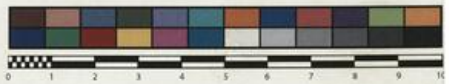
**Stima:**

Stima:

€ 3,00

Data stima:

2026



HERBARIO DE LA FACULTAD DE FARMACIA - VF  
UNIVERSIDAD DE VALENCIA

*Cistus monspeliensis* L.

Cabo de San Antonio.  
España: Alicante.  
167 m.s.n.m. Matojares sobre terra rossa  
asociada a litosoles. Erico-Lavanduletum  
dentatae O. Bolós 1956.  
16-IV-1985.

Leg. et det.: M. Costa & al

SOCIÉTÉ POUR L'ÉCHANGE DES PLANTES VASCULAIRES  
DE L'EUROPE ET DU BASSIN MÉDITERRANÉEN  
Édit. J. Lambinon (LC) - Fascicule 23 (1986)

n° 12352 *Cistus monspeliensis* L.

Cabo de San Antonio (España, prov.  
Alicante), alt. 167 m, matojares sobre  
terra rossa asociada a litosoles,  
*Erico-Lavanduletum dentatae* O. Bolós  
1956, 16 Abril 1985.

Leg. et det. M. Costa & al.



RO-HSepv 12352

---

**Source URL:** <https://stage.adimus.it/node/22758>

**List of links present in page**

1. <https://stage.adimus.it/it/taxonomy/term/16993>
2. <https://stage.adimus.it/it/taxonomy/term/110764>
3. <https://stage.adimus.it/it/taxonomy/term/110730>
4. <https://stage.adimus.it/it/taxonomy/term/110744>
5. <https://stage.adimus.it/it/taxonomy/term/110761>
6. <https://stage.adimus.it/it/taxonomy/term/8303>